

SIKA AT WORK

Πολυιατρείο οδοντιατρικών
επεμβάσεων, Αθήνα

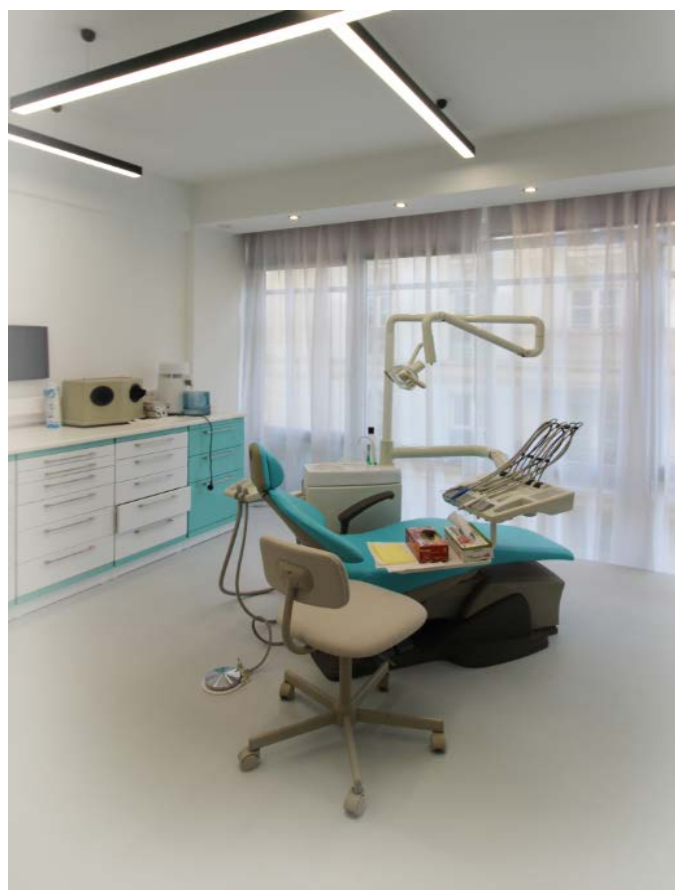
ΣΥΣΤΗΜΑ ΕΠΙΣΤΡΩΣΗΣ ΔΑΠΕΔΟΥ: Sika® Comfortfloor® PS-65



BUILDING TRUST

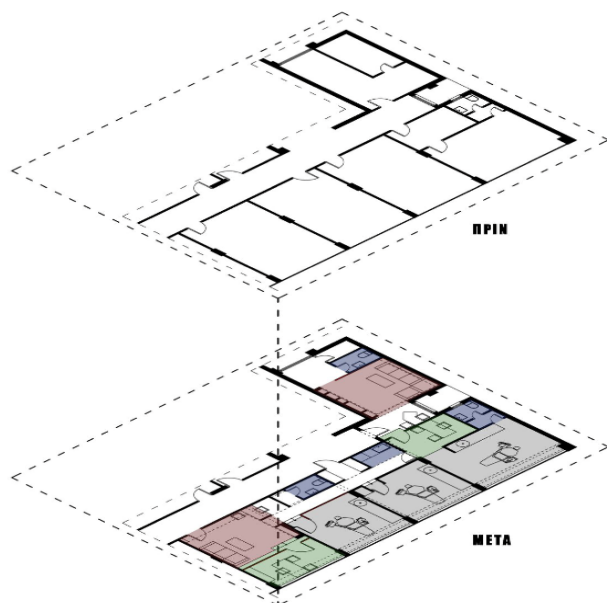


ΠΟΛΥΙΑΤΡΕΙΟ ΟΔΟΝΤΙΑΤΡΙΚΩΝ ΕΠΕΜΒΑΣΕΩΝ, ΑΘΗΝΑ



ΠΕΡΙΓΡΑΦΗ ΕΡΓΟΥ

Το έργο αφορά στην ανακαίνιση προϋπάρχοντα χώρου γραφείων στο κέντρο της Αθήνας. Στο πλαίσιο επανασχεδιασμού, ώστε να στεγαστεί ένα λειτουργικό και σύγχρονο πολυιατρείο οδοντιατρικών επεμβάσεων, οι μεμονωμένες αίθουσες ενοποιήθηκαν, με στόχο να αποκτήσει ο χώρος την πρακτικότητα και ασφάλεια που επιβάλλει ένα επεμβατικό πολυιατρείο.



- ΙΑΤΡΕΙΑ
- ΑΙΘΟΥΣΕΣ ΑΝΑΜΟΝΗΣ
- ΓΡΑΦΕΙΑ
- ΚΟΥΖΙΝΑ, WC

ΑΠΑΙΤΗΣΕΙΣ ΕΦΑΡΜΟΓΗΣ

Για το δάπεδο του χώρου των ιατρικών πράξεων, συνολικής επιφάνειας ~130m², υπήρχε απαίτηση συγκεκριμένης αισθητικής, με απόλυτη ομοιομορφία στην εμφάνιση και απουσία αρμών. Επί του ενοποιημένου πλέον χώρου, θα υπήρχε κυκλοφορία πεζών, αλλά και κίνηση από τροχήλατες καρέκλες και εξοπλισμό.

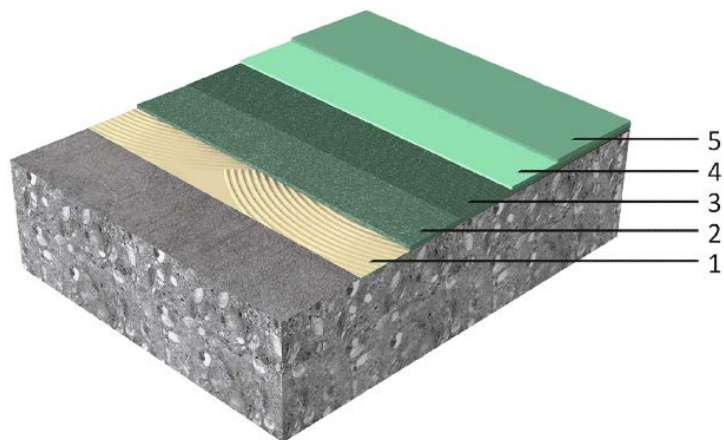
Πέρα όμως από την οποιαδήποτε αισθητική απαίτηση, υπήρχαν συγκεκριμένα πρακτικά ζητήματα που έπρεπε να αντιμετωπιστούν. Το σημαντικότερο όλων ήταν πως η διαμόρφωση του νέου δαπέδου έπρεπε να γίνει επί υφιστάμενου μεταλλικού παταριού, καθώς όλες οι καλωδιώσεις, σωληνώσεις και το σύστημα αποχέτευσης περνούσαν κάτω από αυτό. Το επιλεγθέν σύστημα λοιπόν έπρεπε επιπλέον να είναι αντικραδασμικό, εγγενώς να προσφέρει ελαχιστοποίηση πιθανότητας εμφάνισης ρωγμών ή παρόμοιων βλαβών και να είναι και ελαφρύ.

Τέλος, καθώς αναφερόμαστε σε εφαρμογή σε εσωτερικό χώρο και δη ιατρείου, με πρόβλεψη χειρουργικών επεμβάσεων, το σύστημα έπρεπε να έχει χαμηλές εκπομπές πτητικών οργανικών ενώσεων και σωματιδίων και φυσικά να είναι εύκολο στον καθαρισμό και πρακτικό.

Η ΛΥΣΗ ΤΗΣ SIKA

Για το δάπεδο του χώρου των ιατρικών πράξεων επιλέχθηκε το σύστημα **Sika® Comfortfloor® PS-65**, καθώς αποτελεί ένα σύστημα που πληροί όλες τις ανωτέρω απαιτήσεις εφαρμογής και χαρακτηρίζεται από κορυφαίες ιδιότητες εφαρμοσιμότητας και λειτουργικότητας.

Διάταξη συστήματος Sika® Comfortfloor® PS-65



Στρώση	Προϊόν
1. Συγκολλητικό	Sikafloor® Comfort Adhesive
2. Αντικραδαστικός τάπητας	Sikafloor® Comfort Regupol®-6015 H
3. Σφραγιστικό πορώδους	Sikafloor® Comfort Porefiller
4. Βασική στρώση	Sikafloor®-330
5. Τελική στρώση	Sikafloor®-305 W

Το σύστημα **Sika® Comfortfloor® PS-65** χαρακτηρίζεται από:

- Ομοιομορφία στην όψη
- Απουσία αρμών
- Άνεση στο βάδισμα
- Χαμηλή παραγωγή ήχου κατά το βάδισμα
- Απορρόφηση παραγόμενου θορύβου
- Ευκαμψία και αντοχή
- Χαμηλές εκπομπές πτητικών οργανικών ενώσεων
- Ευκολία καθαρισμού

Επιπλέον διαθέτει πιστοποίηση προσδιορισμού αντοχής σε φθορά, όταν υπάρχει κίνηση καρεκλών με ροδάκια, βάσει Ευρωπαϊκού Προτύπου, ενώ φέρει έγκριση ως Cleanroom® Suitable Material (προϊόν με χαμηλές εκπομπές πτητικών οργανικών ενώσεων και σωματιδίων).

ΣΥΣΤΗΜΑΤΑ SIKA® COMFORTFLOOR®

Τα συστήματα **Sika® ComfortFloor®** είναι ελαστικά, πολυουρεθανικά, αυτοεπιπεδούμενα συστήματα δαπέδων και αποτελούν μέρος των συστημάτων διακοσμητικών δαπέδων της Sika. Τα συστήματα **Sika® ComfortFloor®** βελτιστοποιούν την επιθυμητή ισορροπία μεταξύ άνεσης και σκληρότητας, συνδυάζοντας μαλακό πάτημα και ανθεκτικότητα και προσφέροντας λύσεις για δάπεδα σε δημόσιους και ιδιωτικούς χώρους.

ΔΙΑΔΙΚΑΣΙΑ ΕΦΑΡΜΟΓΗΣ

Ο βασικός σκελετός του δαπέδου ήταν σιδηροκατασκευή. Επί του μεταλλικού σκελετού προσαρμόστηκαν σανίδες OSB κι επί αυτών βιδώθηκε κόντρα πλακέ υψηλής ποιότητας, σταυρωτά σε σχέση με τις σανίδες OSB.



Επί του διαμορφωμένου αυτού υποστρώματος εφαρμόστηκε συγκολλητική στρώση **Sikafloor® Comfort® Adhesive** πάνω στην οποία επικολλήθηκε ο ελαστικός αντικραδαστικός τάπητας **Sikafloor® Comfort® Regupol 6015 H**. Για τη σφράγιση των πόρων του τάπητα χρησιμοποιήθηκε η 2-συστατικών, πολυουρεθανικής βάσης στρώση **Sikafloor® Comfort® Porefiller**. Ακολούθησε η εφαρμογή της αυτοεπιπεδούμενης, πολυουρεθανικής βάσεως ρητίνη **Sikafloor®-330**. Το σύστημα ολοκληρώθηκε με την εφαρμογή έγχρωμης, ματ στρώσης επιφανειακής προστασίας πολυουρεθανικής βάσης και χαμηλών εκπομπών πτητικών, **Sikafloor®-305 W**.

ΣΥΜΜΕΤΕΧΟΝΤΕΣ ΣΤΟ ΕΡΓΟ:

Μελετητής / Επιβλέπων: **Αινείας Τσούκλας**
Συνεργείο Εφαρμογής: **Domustech**



Ισχύουν οι πλέον πρόσφατοι Γενικοί Όροι Πώλησης. Παρακαλούμε συμβουλευτείτε τα πλέον πρόσφατα Φύλλα Ιδιοτήτων Προϊόντος πριν από κάθε χρήση ή διαδικασία εφαρμογής.



Sika Hellas ABEE
Πρωτομαγιάς 15
145 68, Κρυονέρι
Ελλάδα

Επικοινωνία
Τηλ: +30 210 8160600
Fax: +30 210 8160606
www.sika.gr / sika@gr.sika.com

BUILDING TRUST

