



SIKA AT WORK

Επίστρωση βιομηχανικού δαπέδου
πρότυπης προβατοτροφικής μονάδας
ΜΙΛΙΟΡΑ ΦΑΡΜ, Αχαΐα



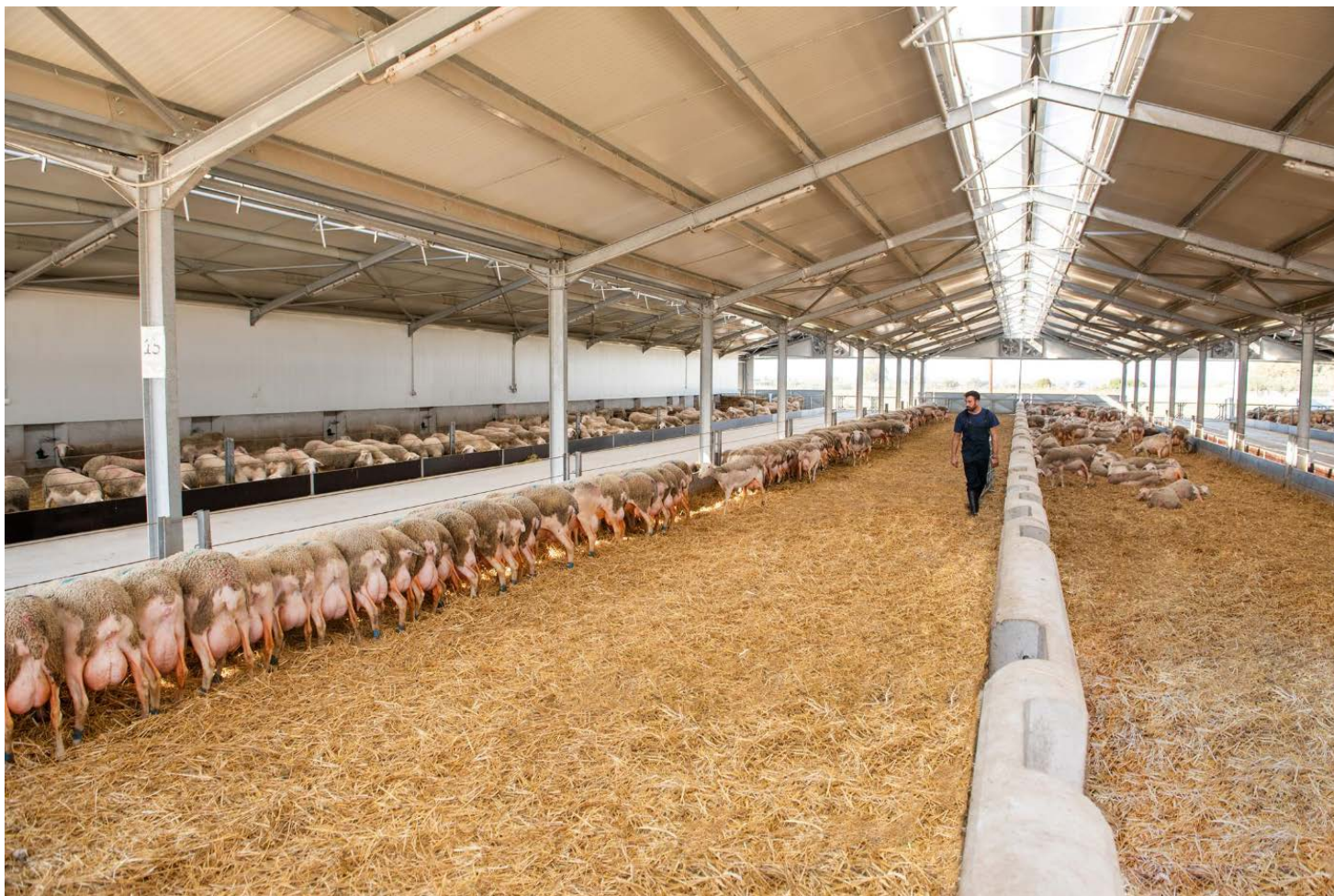
ΒΙΟΜΗΧΑΝΙΚΟ ΔΑΠΕΔΟ: Sikafloor®-3 QuartzTop, Sikafloor® Proseal-W, Sikagard®-63 N, Sikafloor® MultiDur ES-14



BUILDING TRUST



ΒΙΟΜΗΧΑΝΙΚΟ ΔΑΠΕΔΟ, ΜΙΛΙΟΡΑ ΦΑΡΜ, ΑΧΑΪΑ



ΠΕΡΙΓΡΑΦΗ ΕΡΓΟΥ

Η ΜΙΛΙΟΡΑ ΦΑΡΜ είναι μια πρότυπη προβατοτροφική μονάδα στην περιοχή της Κάτω Αχαΐας, η οποία ξεκίνησε τη λειτουργία της το 2016. Η δυναμικότητα της μονάδας φτάνει τα 2.200 αρμεγόμενα πρόβατα, τους 1.200 αρνάδες και τα 160 κριάρια. Ο μέσος ημερήσιος όγκος παραγόμενου γάλακτος αγγίζει τα 3.000 λίτρα, ενώ σε ετήσια βάση διατίθενται 1.500 βελτιωμένα ζώα προς πώληση. Όλες αυτές οι διαδικασίες λαμβάνουν χώρα σε εγκαταστάσεις που εκτείνονται συνολικά σε επιφάνεια 13.400m² και στις οποίες περιλαμβάνονται σύγχρονο αρμεκτήριο 72 θέσεων με ηλεκτρονική γαλακτομέτρηση, αναθρεπτήριο χωρητικότητας 500 αρνιών με έλεγχο κλίματος και ξεχωριστούς στάβλους ανά κατηγορία ζώου (αρμεγόμενα, κριάρια, αρνάδες). Οι φυλές που διαθέτει η φάρμα είναι: Lacaune (Λακών), γαλλικής προέλευσης, και Χίου, ντόπιας προέλευσης. Η ΜΙΛΙΟΡΑ ΦΑΡΜ χαρακτηρίζεται και ξεχωρίζει για τις σύγχρονες μεθόδους που έχει υιοθετήσει, όπως την ηλεκτρονική γαλακτομέτρηση στο αρμεκτήριο και την τεχνητή σπερματέγχυση.

Η συνολική επένδυση ανήλθε στα 4 εκατ. ευρώ.

ΑΠΑΙΤΗΣΕΙΣ ΕΡΓΟΥ

Οι σύγχρονοι κανόνες κατασκευής, λειτουργίας και διαχείρισης μίας προβατοτροφικής μονάδας υψηλών προδιαγραφών, που στόχο έχει την υγιή ανάπτυξη των ζώων και τη μεγιστοποίηση της αποδοτικότητάς τους επιβάλλει και το σταβλισμό τους σε χώρο όπου επικρατούν ταυτόχρονα αυστηροί κανόνες υγιεινής, αλλά και οι κτιριακές εγκαταστάσεις διευκολύνουν την παραγωγική διαδικασία και την απρόσκοπτη λειτουργία της. Σε αυτό το πλαίσιο, κατά την κατασκευή των εγκαταστάσεων απαιτήθηκε διαμόρφωση βιομηχανικού δαπέδου υψηλών προδιαγραφών. Το δάπεδο, εκτός από τη συμμόρφωση με τις σχεδιασμένες αντοχές, έπρεπε να διαθέτει και υψηλή επιφανειακή σκληρότητα, με ελαχιστοποιημένη παραγωγή σκόνης, καθώς λόγω της καθημερινά έντονης χρήσης υπήρχε απαίτηση για υψηλή αντοχή σε μηχανική καταπόνηση και έναντι απότριψης. Επιπλέον, επιφάνειες όπου λαμβάνει χώρα το άρμεγμα των ζώων έπρεπε να προστατευθούν από τα γαλακτικά οξέα με ειδική επίστρωση, ενώ οι χώροι κυκλοφορίας εργαζομένων έπρεπε να διαμορφωθούν με εφαρμογή συστήματος εποξειδικού δαπέδου υψηλής αντιολισθητικότητας για λόγους ασφαλείας και υγιεινής.

Η ΛΥΣΗ SIKA

Για το βιομηχανικό δάπεδο προτάθηκε σύστημα επιφανειακής σφράγισης και βελτίωσης ωρίμανσης του δαπέδου σκυροδέματος συνδυαστικά με επιφανειακό σκληρυντή, με στόχο τη διαμόρφωση επιφάνειας υψηλής ανθεκτικότητας σε καθημερινές καταπονήσεις, καθώς η επιφάνεια του υφιστάμενου δαπέδου σκυροδέματος έπρεπε να σταθεροποιηθεί έναντι παραγωγής σκόνης.

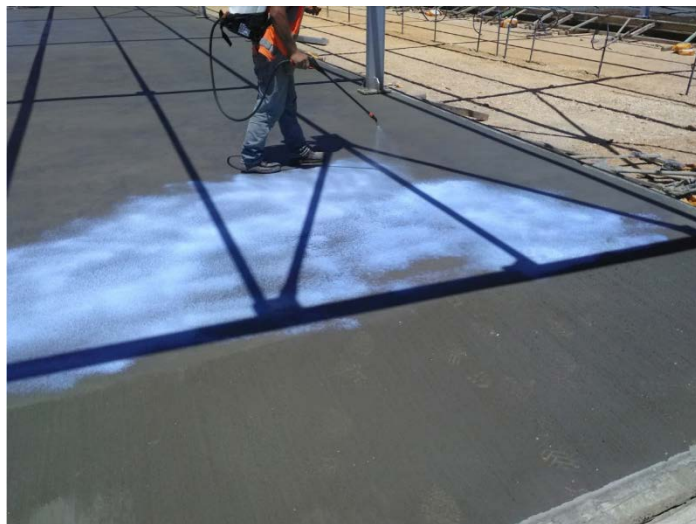
Έτσι, επί της φρεσκοστρωμένης επιφάνειας βιομηχανικού δαπέδου έγινε επίταση του τιμμεντοειδούς βάσης σκληρυντή **Sikafloor®-3 QuartzTop GR**.



Το **Sikafloor®-3 QuartzTop GR** συντελεί στη δημιουργία μονολιθικών δαπέδων σκυροδέματος, ανθεκτικών σε φθορά. Με την επίταση και ενσωμάτωσή του στην επιφάνεια φρεσκοστρωμένου σκυροδέματος διαμορφώνεται λεία, ανθεκτική σε τριβή και κρούσεις τελική επιφάνεια. Επιπλέον με τη χρήση του μειώνεται και η παραγωγή σκόνης των ορυκτών υποστρωμάτων.



Ακολούθως εφαρμόστηκε βελτιωτικό ωρίμανσης, σκλήρυνσης και σφράγισης **Sikafloor® Proseal W** με στόχο τον περιορισμό της επιφανειακής ξήρανσης και της δημιουργίας ρηγματώσεων. Καθώς το δάπεδο ήταν σε εσωτερικό χώρο, υπήρχε απαίτηση για χρήση προϊόντος υδατικής βάσης, χαμηλών εμπομπών πτητικών οργανικών ενώσεων, πιστοποιημένο σύμφωνα με μέθοδο LEED. Το **Sikafloor® Proseal W** μειώνει την παραγωγή σκόνης, ενώ επιπλέον βελτιώνει την αντοχή σε απότριψη της τελικής επιφάνειας. Για αυτούς τους επιπλέον λόγους το **Sikafloor® Proseal W** εφαρμόστηκε στις επιφάνεις σκληρυμένου σκυροδέματος, ως δεσμευτικό σκόνης. Το **Sikafloor® Proseal W** είναι ελεγμένο και αξιολογημένο βάσει μεθόδου LEED (US EPA Method 24) σε ό,τι αφορά σε εκπομπές πτητικών οργανικών ενώσεων – VOC. Αυτός ήταν ένας βασικός επιπλέον λόγος για την επιλογή του.



Στους αρμεκτικούς χώρους, επί των επιφανειών σκυροδέματος έλαβε χώρα εφαρμογή της 2-συστατικών, εποξειδικής βάσης επίστρωση υψηλής προστασίας, **Sikagard®-63 N**.



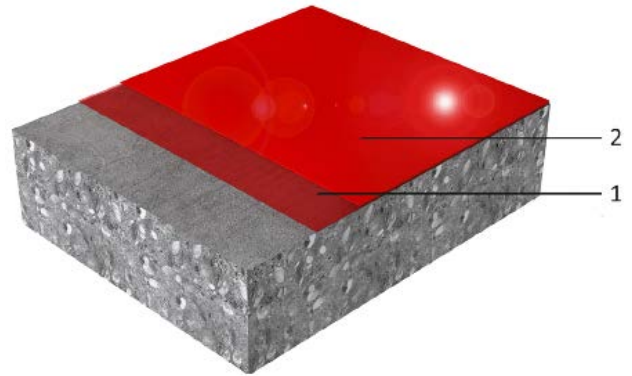
Η επίστρωση **Sikagard®-63 N** είναι χημικά ανθεκτική, διαθέτει πολύ καλή μηχανική αντοχή και είναι αδιαπέραστη από υγρά. Είναι ιδιαίτερα κατάλληλη για χρήση σε χώρους όπου λαμβάνει χώρα παραγωγή & επεξεργασία τροφίμων.

Σε διαδρόμους κυκλοφορίας έγινε εφαρμογή του συστήματος **Sikafloor® MultiDur ES-14**. Το **Sikafloor® MultiDur ES-14** είναι λείο, έγχρωμο, άκαμπτο σύστημα επίστρωσης δαπέδων εποξειδικής ρητίνης. Είναι κατεξοχήν κατάλληλο για σκυρόδεμα καιτσιμεντοκονιάματα με κανονική έως μεσαία καταπόνηση φορτίων, καθώς επίσης και για χώρους παραγωγής και επεξεργασίας αγαθών.

ΣΥΜΜΕΤΕΧΟΝΤΕΣ ΣΤΟ ΕΡΓΟ:

Ιδιοκτήτης: **ΜΙΛΙΟΡΑ Α.Ε**

Διάταξη συστήματος Sikafloor® MultiDur ES-14:



1. Αστάρι	Sikafloor®-161
2. Τελική στρώση	Sikafloor®-264

Είναι σημαντικό το ότι η τελική επίστρωση εποξειδικής ρητίνης **Sikafloor®-264** διαθέτει τα πλέον αυστηρά και εξειδικευμένα πιστοποιητικά σε ό,τι αφορά απαέρωση, εκπομπή σωματιδίων και βιολογική αντοχή, για χώρους με απαίτηση υψηλού βαθμού καθαρότητας (CleanRoom Suitable Material).

Και οι δύο εποξειδικές βαφές **Sikagard®-63 N & Sikafloor®-264** φέρουν σήμανση CE & Δήλωση Επιδόσεων ως «Προστατευτική Επίστρωση Σκυροδέματος», ενώ είναι ελεγμένες και συμμορφώνεται ως προς την περιεκτικότητά τους σε πτητικές οργανικές ενώσεις, τόσο με την Ευρωπαϊκή Οδηγία 2004/42, όσο και με τη μέθοδο LEED US EPA Method 24.





Ισχύουν οι πλέον πρόσφατοι Γενικοί Όροι Πώλησης. Παρακαλούμε συμβουλευτείτε τα πλέον πρόσφατα Φύλλα Ιδιοτήτων Προϊόντος πριν από κάθε χρήση ή διαδικασία εφαρμογής.



Sika Hellas ABEE
Πρωτομαγιάς 15
145 68, Κρουονέρι
Ελλάδα

Επικοινωνία
Τηλ.: +30 210 8160600
Fax: +30 210 8160606
www.sika.gr /sika@gr.sika.com

BUILDING TRUST

