

SIKA AT WORK

Radisson Blu Hotel, Λάρνακα, Κύπρος

Συστήματα Sika® για παραγωγή στεγανού σκυροδέματος,
στεγανοποίηση, σφράγιση, αγκύρωση & επικάλυψη δαπέδων

BUILDING TRUST



RADISSON BLU HOTEL, ΛΑΡΝΑΚΑ, ΚΥΠΡΟΣ



ΠΕΡΙΓΡΑΦΗ ΕΡΓΟΥ

Τοποθετημένο στον κεντρικό οδικό κόμβο της Λάρνακας, δίπλα στο λιμάνι και σε απόσταση 10 λεπτών από το Διεθνή Αερολιμένα Λάρνακας, το Radisson Blu Hotel προσφέρει διαμονή με τις υψηλότερες προδιαγραφές ποιότητας. Διαθέτει 106 μοναδικής αισθητικής, ευρύχωρα δωμάτια με θέα τη θάλασσα και πανοραμικά τη Λάρνακα. Στη βασική του κατηγορία έχει τα μεγαλύτερα σε μέγεθος δωμάτια στην Κύπρο, αλλά και γυμναστήριο, σάουνα, εξωτερική πισίνα με μπαρ, ολοήμερο εστιατόριο, lounge bar και gin bar στο υψηλότερο σημείο της πόλης, με θέα το θαλάσσιο ορίζοντα. Επιπρόσθετα, προσφέρει πολλαπλές επιλογές επαγγελματικών συναντήσεων, εξοπλισμένες με τη τελευταία λέξη της τεχνολογίας. Διαθέτει επίσης συνεδριακό χώρο στην κορυφή του ξενοδοχείου, πανοραμικά κοιτώντας το λιμάνι της Λάρνακας, επιλογές που μπορούν να φιλοξενήσουν έως 450 άτομα συνολικά.

Σχεδιασμένο να εξυπηρετεί τις σύγχρονες ανάγκες και των πλέον απαιτητικών επαγγελματιών, το Radisson Blu Hotel προσφέρει ένα εξαιρετικό περιβάλλον πολυτέλειας και υψηλής αισθητικής, που μετατρέπει εύκολα ένα επαγγελματικό ταξίδι σε μια άνετη και ευχάριστη ξενοδοχειακή εμπειρία.

Το Radisson Blu Hotel είναι μέλος του κολοσσού Radisson Hotel Group, μια από τις γνωστότερες αλυσίδες ξενοδοχείων στον κόσμο που δραστηριοποιείται σε όλες τις ηπείρους με 1.400 ξενοδοχειακές μονάδες.

Η λειτουργία του κορυφαίας αρχιτεκτονικής 16όροφου Radisson Blu Hotel όχι μόνο αντικατοπτρίζει την εξαιρετική ποιότητα των υπηρεσιών του, αλλά και δίνει νέα πνοή στη Λάρνακα. Η κατασκευή του Radisson Blu Hotel εντάσσεται στο πλαίσιο του μεγάλου αναπτυξιακού masterplan της Λάρνακας και αποτελεί κόσμημα για την πόλη του Ζήνωνα.

ΑΠΑΙΤΗΣΕΙΣ ΕΡΓΟΥ

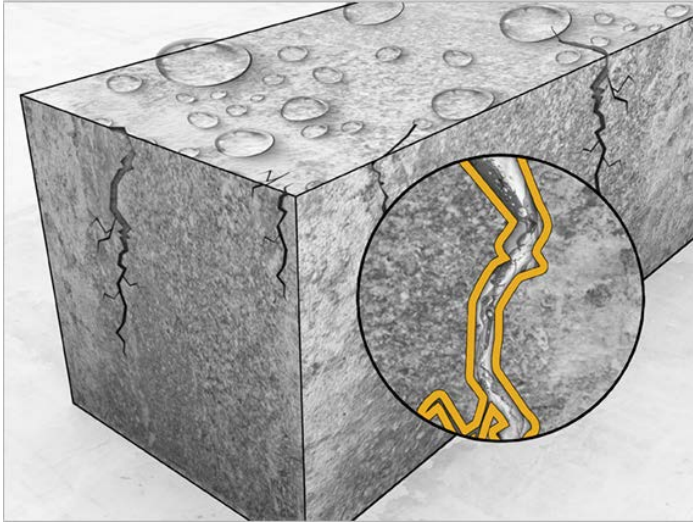
Η σημαντική αυτή επένδυση σκοπό είχε να φέρει πραγματική αλλαγή στο επιχειρηματικό τοπίο της Λάρνακας, αυξάνοντας την επενδυτική δυναμική της πόλης. Η δημιουργία του Radisson Blu Hotel στόχευσε στην ανάγκη ενδυνάμωσης του ποιοτικού τουρισμού και της αισθητικής αναβάθμισης όλης της περιοχής. Άλλωστε το Radisson Blu Hotel απευθύνεται στους πλέον απαιτητικούς επισκέπτες στην Κύπρο, προσφέροντας ένα ολοκληρωμένο πακέτο υπηρεσιών, που λαμβάνει υπόψη τις πολυπλοκότητες του ταξιδιού στον σύγχρονο κόσμο, είτε είναι επαγγελματικοί οι λόγοι, είτε για χαλάρωση και ψυχαγωγία.

Κατά την κατασκευή μιας ξενοδοχειακής μονάδας που προσδοκά να παρέχει το μέγιστο δυνατό επίπεδο υπηρεσιών σε μία τουριστική περιοχή μεγάλου ενδιαφέροντος, η οποία προσελκύει επισκέπτες παγκοσμίως, απαιτήθηκαν υλικά και συστήματα για πολλές και διαφορετικές εφαρμογές, όπως για στεγανοποίηση επιφανειών & μάζας σκυροδέματος, για αγκύρωση, σφράγιση αρμών, επισκευές, αλλά και για επίστρωση του υπόγειου χώρου στάθμευσης. Χάρis στην ευρεία γκάμα υλικών της Sika, για κάθε απαίτηση υπήρχε ένα προϊόν ή σύστημα που ικανοποίησε τις απαιτήσεις της μελέτης.

ΛΥΣΕΙΣ ΑΠΟ ΤΗ SIKA

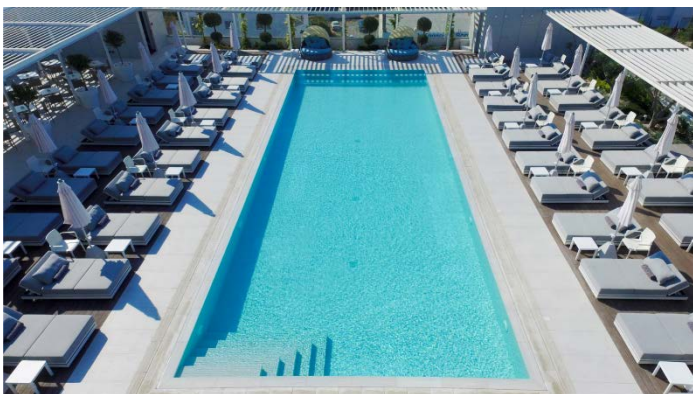
Τα προϊόντα Sika χρησιμοποιήθηκαν σε ευρεία γκάμα τύπων εφαρμογής:

Παραγωγή στεγανού σκυροδέματος: Για την ενδογενή στεγανοποίηση του μείγματος σκυροδέματος των φρεατίων και των δεξαμενών πόσιμου νερού, ενσωματώθηκε στο παραγόμενο μείγμα σκυροδέματος το στεγανοποιητικό πρόσμικτο κρυσταλλικής δράσης **Sika® WT-200 P**. Το **Sika® WT-200 P** αποτελεί πρόσμικτο συνδυαστικής δράσης: είναι πρόσμικτο αυτο-ίασης (self-healing) με κρυσταλλική δράση και ταυτόχρονα κάνει σφράγιση πορώδους και στεγανοποίηση μάζας. Το σημαντικότερο στην περίπτωση της παραγωγής μείγματος Στεγανού Σκυροδέματος Sika είναι το ότι η Sika προτείνει μεθόδους αξιολόγησης του επιπέδου στεγανότητας που επιτυγχάνεται, με μετρήσιμα αποτελέσματα.

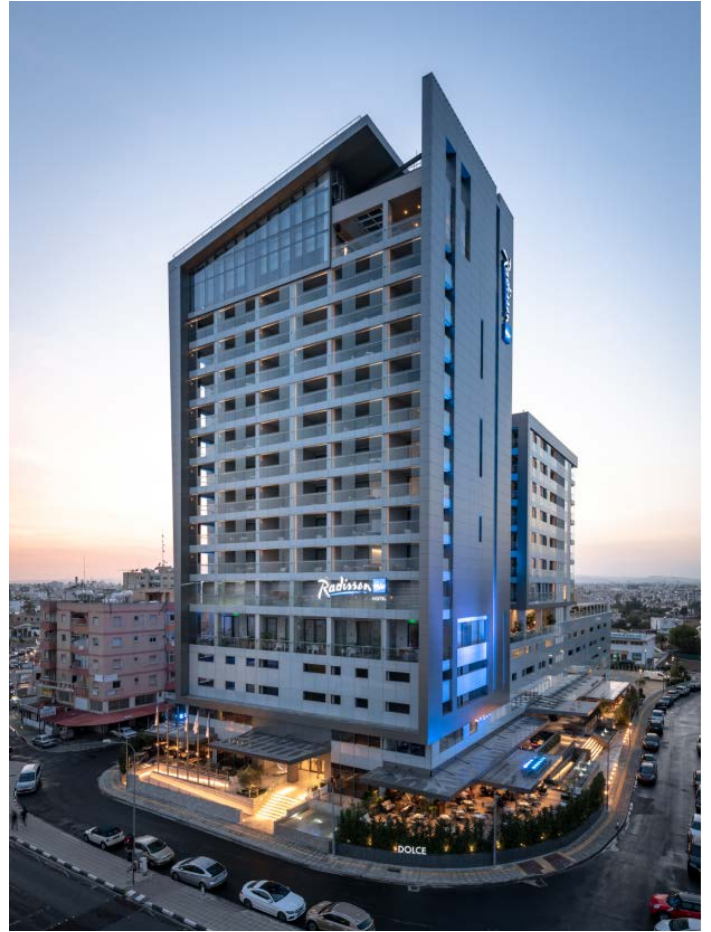


Στεγανοποίηση σκυροδέματος: Η επιφάνεια των δεξαμενών πόσιμου νερού στεγανοποιήθηκε με εφαρμογή του 1-συστατικού τσιμεντοειδούς κονιάματος **Sikalastic®-1K**. Το **Sikalastic®-1K** είναι τσιμεντοειδές στεγανοποιητικό κονίαμα με εξαιρετική ικανότητα γεφύρωσης ρωγμών. Εφαρμόζεται με βούρτσα ή σπάτουλα και διαθέτει εξαιρετικά χαρακτηριστικά αντίστασης σε κρέμαση κατά την εφαρμογή σε κατακόρυφες επιφάνειες, χαρακτηριστικά που διευκολύνουν και επιταχύνουν συνολικά τη διαδικασία εφαρμογής του. Φέρει σήμανση CE & Δήλωση Επιδόσεων, ενώ είναι πιστοποιημένο για επαφή με πόσιμο νερό.

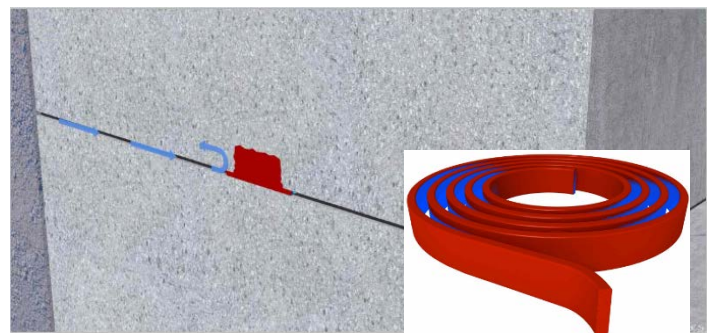
Για σημεία διεισδύσεων νερού χρησιμοποιήθηκε το υπερταχύπηκτο τσιμεντοειδές κονίαμα σφραγίσεων διεισδύσεων νερού **Sika MonoTop®-180 Water Plug**. Το **Sika MonoTop®-180 Water Plug** μπορεί να σφραγίσει διεισδύσεις εντός 1 λεπτού, ακόμη και υπό αρνητικές πιέσεις.



Σε επιφάνειες της πρόσοψης όπου έγινε εφαρμογή σύνθετων πανέλων προηγήθηκε εφαρμογή του 1-συστατικού ασφαλτικού γαλακτώματος **Igolatex®** για στεγανοποίησή τους.



Σφράγιση & στεγανοποίηση αρμών: Σε κρίσιμα σημεία διεισδύσεων σωλήνων σκυροδέματος εφαρμόστηκαν υδροδιογκούμενα προφίλ τεχνολογίας **SikaSwell®**. Τα προϊόντα της ομάδας **SikaSwell®** περιλαμβάνουν σφραγιστικά πολουρεθανικής βάσης και προδιαμορφωμένα προφίλ ακρυλικής βάσης, τα οποία τοποθετούνται σε κατασκευαστικούς αρμούς, πριν τη σκυροδέτηση. Λόγω της φύσεως του υλικού κατασκευής τους διογκώνονται παρουσία νερού και φράζουν κενά και πόρους – ακόμη και ρωγμές!



Για τη σφράγιση αρμών περιμετρικά παραθύρων και αρμών διακοπής χρησιμοποιήθηκε το πολυουρεθανικό σφραγιστικό 1-συστατικού **Sikaflex®-11 FC+**. Το **Sikaflex®-11 FC+** διαθέτει εξαιρετικά μηχανικά χαρακτηριστικά και αντοχή σε γήρανση (καιρικές επιδράσεις).



Για τη σφράγιση αρμών σε είδη υγιεινής χρησιμοποιήθηκε το 1-συστατικού σφραγιστικό σιλικόνης **Sika® Sanisil®**, το οποίο διαθέτει μακροπρόθεσμη αντοχή σε ανάπτυξη μυκήτων και άλγεων.

Αγκυρώσεις & επισκευές: Για τις ανάγκες εργασιών έγχυτων αγκυρώσεων μεγάλου όγκου χρησιμοποιήθηκαν τα 1-συστατικού, χυτά, τσιμεντοειδή κονιάματα της σειράς προϊόντων **SikaGrout®**. Τα κονιάματα **SikaGrout®** φέρουν σήμανση CE & Δήλωση Επίδοσης σύμφωνα με EN 1504-6 ως προϊόντα αγκυρώσεων.

Σε εφαρμογές όπου υπήρχε απαίτηση χημικών αγκυρίων, χρησιμοποιήθηκαν προϊόντα της σειράς **Sika AnchorFix®**. Τα συγκολλητικά χημικά αγκύρια **Sika AnchorFix®** διαθέτουν υψηλή ικανότητα ανάληψης φορτίων, έγκριση ETA για αγκύρωση, εξαιρετική πρόσφυση στο υπόστρωμα, ενώ δεν ολισθαίνουν, ακόμη και σε εργασίες οροφής.



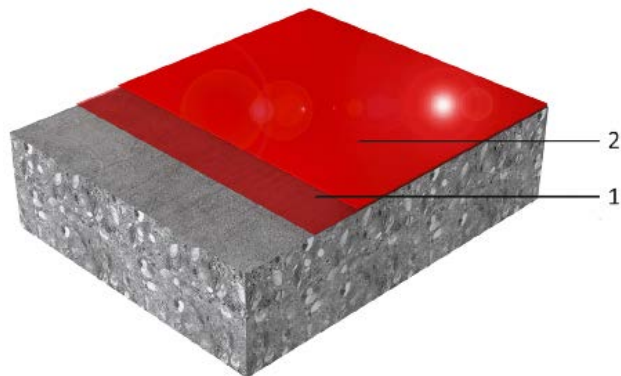
Όπου απαιτήθηκαν επισκευές, αυτές πραγματοποιήθηκαν με το 1-συστατικού τσιμεντοειδές επισκευαστικό κονίαμα **SikaRep®-300 Classic**.



Επίστρωση δαπέδου υπόγειου χώρου στάθμευσης αυτοκινήτων:

Για την κύρια επιφάνεια του υπόγειου χώρου στάθμευσης αυτοκινήτων του ξενοδοχείου, συνολικής επιφάνειας 8.500m² χρησιμοποιήθηκε το σύστημα **Sikafloor® MultiDur ES-24**. Το **Sikafloor® MultiDur ES-24** είναι λείο, έγχρωμο, αυτοεπιπεδούμενο, άκαμπτο σύστημα διάστρωσης δαπέδων εποξειδικής ρητίνης, που διαθέτει καλή χημική και μηχανική αντοχή, είναι εύκολο στην εφαρμογή και αδιαπέραστο από υγρά. Διαμορφώνει τελική επιφάνεια με γυαλιστερό φινίρισμα. Το σύστημα αποτελείται από το 2-συστατικών εποξειδικό αστάρι **Sikafloor®-161** και την τελική αυτοεπιπεδούμενη ρητίνη **Sikafloor®-263 SL**.

Διάταξη συστήματος Sikafloor® MultiDur ES-24



1. Αστάρι	Sikafloor®-161
2. Τελική στρώση	Sikafloor®-263 SL

Σε επιφάνειες βοηθητικών χώρων εφαρμόστηκε το σύστημα βαθής εποξειδικής ρητίνης **Sikafloor® MultiDur ES-14**. Το σύστημα αποτελείται από το 2-συστατικών εποξειδικό αστάρι **Sikafloor®-161** και την τελική βαθή **Sikafloor®-264**.

Και οι δύο ρητίνες τελικών επιστρώσεων φέρουν σήμανση CE, & ειδικά πιστοποιητικά σε ό,τι αφορά απαέρωση, εκπομπή σωματιδίων και βιολογική αντοχή.



Οι διαγραμμίσεις διαμορφώθηκαν με τη βαθή **Sikafloor®-264** σε αποχρώσεις RAL.

ΣΥΜΜΕΤΕΧΟΝΤΕΣ ΣΤΟ ΕΡΓΟ:

Ιδιοκτήτης: **Quality Group**

Μελέτη: **Panayides- Spinazzola Architects**

Κατασκευάστρια εταιρεία: **Xenis Toumazou & Sons Constructions Ltd**

Εμπορικός συνεργάτης: **Domochemica Ltd**

BUILDING TRUST







Ισχύουν οι πλέον πρόσφατοι Γενικοί Όροι Πώλησης. Παρακαλούμε συμβουλευτείτε τα πλέον πρόσφατα Φύλλα Ιδιοτήτων Προϊόντος πριν από κάθε χρήση ή διαδικασία εφαρμογής.



Sika Hellas ABEE
Πρωτομαγιάς 15
145 68, Κρυονέρι
Αττική - Ελλάδα

Επικοινωνία

Τηλ.: +30 210 8160600
Fax: +30 210 8160606
www.sika.gr / sika@gr.sika.com

BUILDING TRUST

