



ΣΦΡΑΓΙΣΗ & ΣΥΓΚΟΛΛΗΣΗ  
ΛΥΣΕΙΣ ΑΠΟ ΤΗ SIKA ΓΙΑ  
ΣΥΣΤΗΜΑΤΑ ΠΑΘΗΤΙΚΗΣ  
ΠΥΡΟΠΡΟΣΤΑΣΙΑΣ

BUILDING TRUST





## ΕΠΩΦΕΛΗΘΕΙΤΕ ΑΠΟ ΤΙΣ ΛΥΣΕΙΣ SIKA

Η Sika παρέχει ολοκληρωμένες λύσεις όπου απαιτείται πυρασφάλεια, όπως σε σήραγγες, εμπορικά & δημόσια κτίρια, μεταλλικές κατασκευές αλλά και κατοικίες. Πυρίμαχα κονιάματα, διογκούμενες βαφές και ειδικά σχεδιασμένα σφραγιστικά και προϊόντα υποστήριξης επιτρέπουν την κατασκευή ασφαλέστερων κτιρίων και έργων υποδομής.

Τα πυράντοχα σφραγιστικά, οι αφροί και τα ειδικά κορδόνια υποστήριξης συμμορφώνονται με τα ισχύοντα σχετικά πρότυπα και μπορούν να χρησιμοποιηθούν για εσωτερικές και εξωτερικές εφαρμογές σε ποικίλα υποστρώματα.

## ΠΕΡΙΕΧΟΜΕΝΑ

**04** Λύσεις από τη Sika που πληρούν τα υψηλότερα ισχύοντα πρότυπα

**06** Συστήματα Παθητικής Πυροπροστασίας

**10** Οδηγός Επιλογής και Λύσεις για Γραμμικές Σφραγίσεις

**12** Οδηγός Επιλογής και Λύσεις για Σφράγιση Διεισδύσεων

**14** Ενδεικτικά Αναπτύγματα Πυράντοχων Εφαρμογών

**16** Πυράντοχες Βαφές για Φέρουσες Κατασκευές

**18** Κονίαμα Πυροπροστασίας για Σήραγγες

# ΛΥΣΕΙΣ ΑΠΟ ΤΗ ΣΙΚΑ ΠΟΥ ΠΛΗΡΟΥΝ ΤΑ ΥΨΗΛΟΤΕΡΑ ΙΣΧΥΟΝΤΑ ΠΡΟΤΥΠΑ

## ΛΥΣΕΙΣ ΑΠΟ ΤΗ ΣΙΚΑ ΠΟΥ ΜΠΟΡΟΥΝ ΝΑ ΣΩΣΟΥΝ ΖΩΕΣ ΣΤΗΝ ΠΡΑΞΗ

Σε περίπτωση που ξεσπάσει φωτιά εντός μιας κτιριακής κατασκευής, ο καπνός και η θερμότητα θα εξαπλωθούν μέσω διεισδύσεων και αρμών, θέτοντας σε κίνδυνο τις ζωές των ενοίκων και μπλοκάροντας τις εξόδους διαφυγής. Τα προϊόντα παθητικής πυροπροστασίας της Sika για σφράγιση αρμών και διεισδύσεων βοηθούν στον περιορισμό της φωτιάς και του καπνού στο σημείο αρχικής ανάπτυξης, για ορισμένο χρονικό διάστημα, επιτρέποντας στους ενοίκους και τους παριστάμενους να εκκενώσουν το κτίριο με ασφάλεια. Τα πυράντοχα προϊόντα και συστήματα Sika συμμορφώνονται με τα πλέον σχετικά ισχύοντα πρότυπα (EN, ETAG, UL, ASTM) προκειμένου να διασφαλιστεί η μέγιστη πυραντοχή.

Είναι σημαντικό σε αυτό το σημείο να διακρίνουμε δύο διαφορετικούς τύπους δοκιμών σε φωτιά για δομικά υλικά:

- Συμπεριφορά σε φωτιά: Πώς αντιδρά το προϊόν σε ανοικτή φλόγα; Η αντίδραση σε φωτιά περιγράφεται από την ευφλεκτότητα, την ανάπτυξη καπνού και τη συμπεριφορά σε ό,τι αφορά παραγωγή σταγονιδίων.
- Αντοχή σε φωτιά: Πόση ώρα μπορεί ένα προϊόν που είναι ενσωματωμένο σε ένα σύστημα πυροπροστασίας να αντέξει τις επιπτώσεις της φωτιάς. Αυτό περιγράφεται από το χρόνο αντοχής κατά τις τυποποιημένες δοκιμές σε φωτιά.

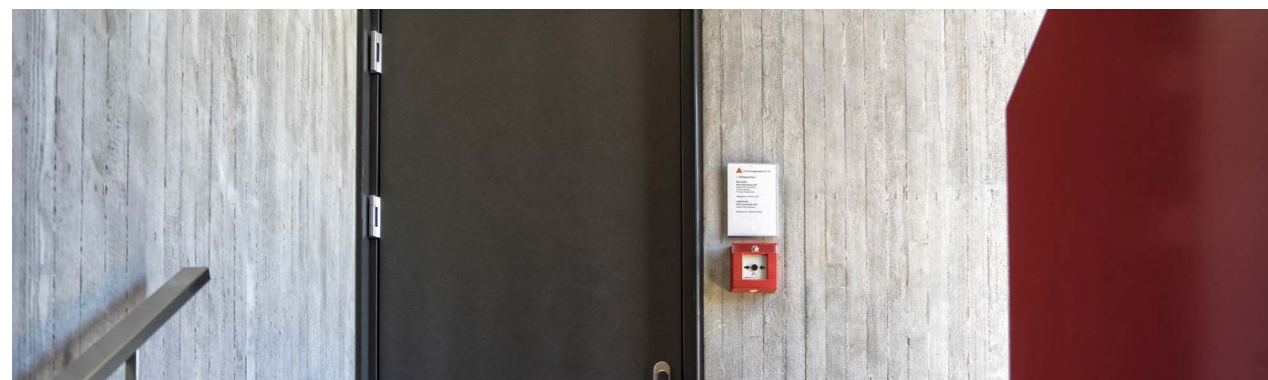
Για την πυρασφάλεια ενός κτιρίου σημασία έχει μόνο η συνδυαστική αντοχή του συστήματος των επί μέρους προϊόντων που το απαρτίζουν. Για παράδειγμα, μια πυράντοχη πόρτα μαζί με πυρίμαχο σφραγιστικό και τοίχο μπορούν να εμποδίσουν τη διάδοση της φωτιάς και του καπνού. Επομένως, οι δοκιμές αντοχής σε φωτιά είναι πολύ πιο σημαντικές από τη συμπεριφορά ενός προϊόντος σε φλόγα.

## ΣΥΜΠΕΡΙΦΟΡΑ ΚΑΤΑΣΚΕΥΑΣΤΙΚΩΝ ΥΛΙΚΩΝ ΣΕ ΦΩΤΙΑ

Η συμπεριφορά των κατασκευαστικών υλικών σε φωτιά καθορίζεται με την έκθεση του μεμονωμένου προϊόντος σε φωτιά και θερμότητα, όχι όμως στην τελική θέση που προορίζεται να εφαρμοστεί. Για παράδειγμα, το πρότυπο EN 13501-1 ταξινομεί πόσο εύκολα τα υλικά μπορούν να πιάσουν φωτιά, πώς αναπτύσσεται ο καπνός και εάν λαμβάνει χώρα παραγωγή σταγονιδίων σε αυτή τη φάση. Ωστόσο, δεν παρέχει ουδεμία πληροφορία ή χρονικό διάστημα σχετικά με το πόσο χρόνο το προϊόν αντέχει σε φωτιά όταν αποτελεί μέρος συστήματος.

Τάξη κατασκευαστικών υλικών σύμφωνα με EN 13501-1*	Ορισμός επιθεώρησης κτιριακής δομής	Πρότυπα δοκιμών
A1	Άφλεκτο και δεν περιέχει εύφλεκτα συστατικά	EN ISO 1182, EN ISO 1716, EN ISO 9239
A2	Άφλεκτο, αλλά περιέχει ορισμένο ποσοστό εύφλεκτων συστατικών	EN ISO 1182, EN ISO 1716, EN ISO 9239
A2, B, C	Επιβραδυντικό φωτιάς	EN ISO 9239-1
D	Κανονικά εύφλεκτο	EN ISO 9239-1
E	Κανονικά εύφλεκτο	EN ISO 11925-1
F	Εύκολα εύφλεκτο	Δεν απαιτείται δοκιμή

\*Για επιπλέον υποκατηγορίες παραγωγής καπνού και σταγονιδίων ανατρέξτε στο EN 13501-1



## ΑΝΤΟΧΗ ΣΕ ΦΩΤΙΑ ΤΟΠΟΘΕΤΗΜΕΝΩΝ ΚΑΤΑΣΚΕΥΑΣΤΙΚΩΝ ΥΛΙΚΩΝ

Υπάρχουν πολλά πρότυπα δοκιμών αντοχής σε φωτιά για κατασκευαστικά υλικά ή δομικά στοιχεία. Τα πιο σημαντικά για σφραγιστικά αρμών και διεισδύσεων είναι:

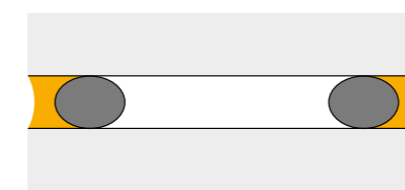
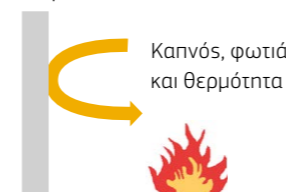
- EN 1366: Δοκιμές αντοχής σε φωτιά για χώρους πρόσβασης για εργασίες συντήρησης - Μέρος 3: Σφράγιση διεισδύσεων, Μέρος 4: Σφράγιση γραμμικών αρμών
- ETAG 026: Προϊόντα αναχαίτισης φωτιάς και σφράγισης έναντι φωτιάς - Μέρος 3: Σφράγιση γραμμικών αρμών και διακένων
- UL 2079: Δοκιμές αντοχής σε φωτιά συστημάτων αρμολόγησης κτιρίων
- ASTM E119: Δοκιμές σε φωτιά κτιριακών κατασκευών και δομικών υλικών
- BS 476-20: Δοκιμή αντοχής σε φωτιά για γραμμικούς αρμούς

Οι δοκιμές αυτές δεν περιλαμβάνουν μόνο το σφραγιστικό, αλλά ολόκληρο το τμήμα του κτιρίου όπου το σφραγιστικό έχει τοποθετηθεί συνδυαστικά με κορδόνι υποστήριξης σε αρμό που διαμορφώνεται από σχετικό υλικό κατασκευής - στις περισσότερες περιπτώσεις σκυρόδεμα.

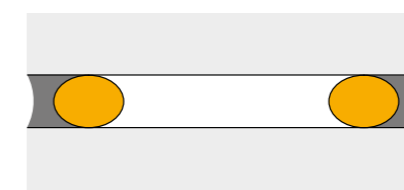
Το σύστημα Sika που ελέγχεται αποτελείται από:

### E - Λειτουργία διαχωριστικής ακεραιότητας

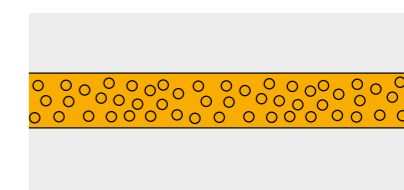
Η Ακεραιότητα (E) αποτελεί τη δυνατότητα ενός κτιριακού στοιχείου, όταν εκτεθεί σε φωτιά από τη μία πλευρά, να αποτρέψει τη διέλευση των φλογών, του καπνού και των θερμών αερίων στη μη εκτεθειμένη πλευρά. Δεν υπάρχει θερμοκρασιακό όριο στην πλευρά που δεν έρχεται σε επαφή με τη φωτιά.



Πυράντοχο σφραγιστικό (κίτρινο) συνδυαστικά με σύνθετες κορδόνι υποστήριξης αφρώδους πολυαιθυλενίου κλειστής δομής.



Συμβατικό σφραγιστικό συνδυαστικά με πυράντοχο κορδόνι υποστήριξης (κίτρινο).



Αφρός επιβραδυντικός φωτιάς (κίτρινο).

## ΤΑΞΙΝΟΜΗΣΗ ΑΝΤΟΧΗΣ ΣΕ ΦΩΤΙΑ

Η απόδοση των κατασκευαστικών υλικών ή στοιχείων που αξιολογούνται σύμφωνα με το πρότυπο EN 1366-3 και / ή EN 1366-4, κατόπιν ταξινομούνται σύμφωνα με το πρότυπο EN 13501-2. Αυτό σημαίνει πως τα αποτελέσματα από τις δοκιμές μεταφράζονται σε κατηγορίες, λαμβάνοντας υπόψη διάφορα κριτήρια από τα οποία τα δύο είναι σχετικά με γραμμικούς αρμούς και διεισδύσεις.

- E - λειτουργία διαχωριστικής ακεραιότητας
- I - λειτουργία θερμομονωτικής διαχωριστικής ακεραιότητας

Το EN 13501-2 ταξινομεί τα σφραγιστικά σύμφωνα με το χρόνο (15, 20, 30, κ.λ.π.) σε λεπτά που κατάφεραν να αντέξουν στην επίδραση της φωτιάς όσον αφορά είτε στην ακεραιότητα είτε / και στη θερμομόνωση.

### I - Λειτουργία θερμομονωτικής διαχωριστικής ακεραιότητας

Θερμομόνωση είναι η ικανότητα ενός κτιριακού στοιχείου να διατηρεί την απαιτούμενη λειτουργία απομόνωσης της θερμότητας σε περίπτωση φωτιάς (με μέγιστη αύξηση θερμοκρασίας κατά 180 ° επί της πλευράς που δεν έρχεται σε επαφή με τη φωτιά).



# ΣΥΣΤΗΜΑΤΑ ΠΑΘΗΤΙΚΗΣ ΠΥΡΟΠΡΟΣΤΑΣΙΑΣ

Πλήρης γκάμα προϊόντων

1

## Sikasil®-670 Fire

Πυράντοχο σφραγιστικό σιλικόνης για γραμμικούς αρμούς σε τοίχους και δάπεδα

2

## Sikacryl®-621 Fire

Πυράντοχο ακρυλικό σφραγιστικό για διεισδύσεις βοηθητικού εξοπλισμού και αρμούς

3

## Sikacryl®-620 Fire

Πυράντοχο ακρυλικό σφραγιστικό για γραμμικούς αρμούς και διεισδύσεις

4

## Sika® Backer Rod Fire

Πυράντοχο κορδόνι υποστήριξης πετροβάμβακα για σφράγιση γραμμικών αρμών

5

## Sikaflex®-400 Fire

Πυράντοχο πολυουρεθανικό σφραγιστικό για γραμμικούς αρμούς και διεισδύσεις

6

## Sika Boom®-400 Fire

Πυράντοχος διογκούμενος αφρός για γραμμικούς αρμούς

7

## SikaSeal®-623 Fire

Πυράντοχο διογκούμενο σφραγιστικό για σφραγίσεις διεισδύσεων

8

## Sikacryl®-624 Fire

Πυράντοχο ακρυλικό σφραγιστικό/επίστρωση για ενώσεις τοίχου-δαπέδου

9

## Sikacryl®-625 Fire

Πυράντοχη βαφή για τη σανίδα SikaSeal®-626 Fire Board

10

## SikaSeal®-626 Fire Board

Πυράντοχη σανίδα με ειδική προστατευτική επίστρωση

11

## SikaSeal®-627 Fire Collar

Πυράντοχο κολάρο σωλήνων

12

## Sikacrete®-630 Fire

Πυράντοχο κονίαμα με φέρουσα ικανότητα

13

## SikaSeal®-628 Fire Wrap

Πυράντοχη προστατευτική ταινία για σωλήνες

14

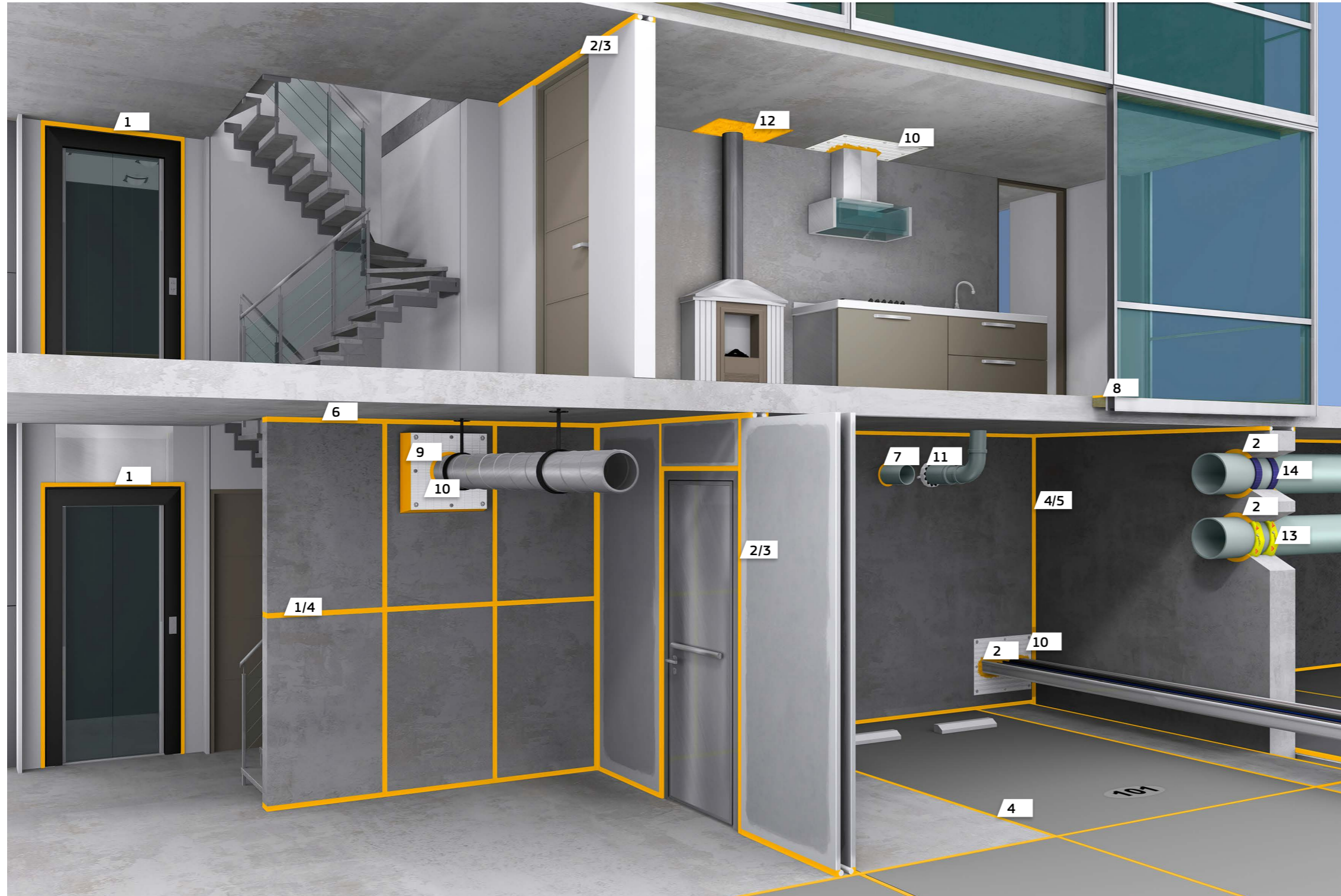
## SikaSeal®-629 Fire Wrap

Πυράντοχη προστατευτική ταινία για σωλήνες σε συσκευασία ρολού



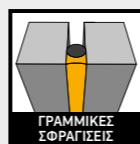
# ΣΥΣΤΗΜΑΤΑ ΠΑΘΗΤΙΚΗΣ ΠΥΡΟΠΡΟΣΤΑΣΙΑΣ

Τυπικές εφαρμογές



- 1 Sikasil®-670 Fire**  
Πυράντοχο σφραγιστικό σιλικόνης για γραμμικούς αρμούς σε τοίχους και δάπεδα
- 2 Sikacryl®-621 Fire**  
Πυράντοχο ακρυλικό σφραγιστικό για διεισδύσεις βοηθητικού εξοπλισμού και αρμούς
- 3 Sikacryl®-620 Fire**  
Πυράντοχο ακρυλικό σφραγιστικό για γραμμικούς αρμούς και διεισδύσεις
- 4 Sika® Backer Rod Fire**  
Πυράντοχο κορδόνι υποστήριξης πετροβάμβακα για σφράγιση γραμμικών αρμών
- 5 Sikaflex®-400 Fire**  
Πυράντοχο πολυουρεθανικό σφραγιστικό για γραμμικούς αρμούς και διεισδύσεις
- 6 Sika Boom®-400 Fire**  
Πυράντοχος διογκούμενος αφρός για γραμμικούς αρμούς
- 7 SikaSeal®-623 Fire**  
Πυράντοχο διογκούμενο σφραγιστικό για σφραγίσεις διεισδύσεων
- 8 Sikacryl®-624 Fire**  
Πυράντοχο ακρυλικό σφραγιστικό/επίστρωση για ενώσεις τοίχου-δαπέδου
- 9 Sikacryl®-625 Fire**  
Πυράντοχη βαφή για τη σανίδα SikaSeal®-626 Fire Board
- 10 SikaSeal®-626 Fire Board**  
Πυράντοχη σανίδα με ειδική προστατευτική επίστρωση
- 11 SikaSeal®-627 Fire Collar**  
Πυράντοχο κολάρο σωλήνων
- 12 Sikacrete®-630 Fire**  
Πυράντοχο κονίαμα με φέρουσα ικανότητα
- 13 SikaSeal®-628 Fire Wrap**  
Πυράντοχη προστατευτική ταινία για σωλήνες
- 14 SikaSeal®-629 Fire Wrap**  
Πυράντοχη προστατευτική ταινία για σωλήνες σε συσκευασία ρολού

# ΟΔΗΓΟΣ ΕΠΙΛΟΓΗΣ ΚΑΙ ΛΥΣΕΙΣ ΓΙΑ ΓΡΑΜΜΙΚΕΣ ΣΦΡΑΓΙΣΕΙΣ



Η Sika παρέχει μια πλήρη γκάμα πυράντοχων προϊόντων για γραμμικές σφραγίσεις. Ορισμένες εφαρμογές μπορούν να καλυφθούν από διάφορες εναλλακτικές λύσεις προϊόντων, ενώ άλλες, πιο εξειδικευμένες, μόνο από ένα προϊόν. Οι ακόλουθες οδηγίες έχουν σκοπό να σας βοηθήσουν να βρείτε την πιο αποτελεσματική λύση σε οποιαδήποτε δεδομένη εφαρμογή:

- Αρχικά, χρησιμοποιήστε το παρακάτω διάγραμμα ξεκινώντας από τη στήλη στα αριστερά (τοίχοι, δάπεδα/κεφαλές τοίχων ή διάκενα), προχωρώντας από αριστερά προς τα δεξιά για να επιλέξετε το σχετικό γραμματικό κωδικό (Α - Γ) στη δεξιά στήλη.

- Στον πίνακα που ακολουθεί, βρείτε τους κωδικούς από το διάγραμμα και χρησιμοποιήστε τις αντίστοιχες γραμμές για να βρείτε τα προϊόντα που είναι κατάλληλα για την εφαρμογή σας. Στη δεξιά σελίδα υπάρχει η λεπτομερής περιγραφή του επιλεγμένου προϊόντος.

**ΓΙΑ ΠΕΡΙΣΣΟΤΕΡΕΣ ΠΛΗΡΟΦΟΡΙΕΣ ΣΧΕΤΙΚΕΣ ΜΕ ΤΗΝ ΕΦΑΡΜΟΓΗ ΠΟΥ ΣΑΣ ΕΝΔΙΑΦΕΡΕΙ ΠΑΡΑΚΑΛΟΥΜΕ ΑΝΑΤΡΕΞΕΤΕ ΣΤΟ ΕΓΧΕΙΡΙΔΙΟ ΠΑΘΗΤΙΚΗΣ ΠΥΡΟΠΡΟΣΤΑΣΙΑΣ ΤΗΣ SIKA, ΟΠΟΥ ΑΝΑΦΕΡΟΝΤΑΙ ΑΝΑΛΥΤΙΚΑ ΟΛΕΣ ΟΙ ΔΙΑΤΑΞΕΙΣ ΚΑΘΕ ΠΙΘΑΝΟΥ ΤΥΠΟΥ ΣΦΡΑΓΙΣΗΣ.**

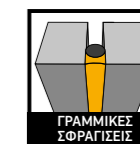


ΤΟΙΧΟΙ	ΕΥΚΑΜΠΤΟΙ ΤΟΙΧΟΙ	Στατικοί αρμοί (κινητικότητα ≤ ± 7,5%)	A
		Διαστολικοί αρμοί (κινητικότητα ≤ ± 25%)	-
	ΑΚΑΜΠΤΟΙ ΤΟΙΧΟΙ	Στατικοί αρμοί (κινητικότητα ≤ ± 7,5%)	C, A, D
		Διαστολικοί αρμοί (κινητικότητα ≤ ± 25%)	D
ΔΑΠΕΔΑ, ΚΕΦΑΛΕΣ ΤΟΙΧΩΝ	ΑΚΑΜΠΤΑ ΔΑΠΕΔΑ, ΚΕΦΑΛΕΣ ΤΟΙΧΩΝ	Στατικοί αρμοί (κινητικότητα ≤ ± 7,5%)	E, F
		Διαστολικοί αρμοί (κινητικότητα ≤ ± 25%)	F
ΔΙΑΚΕΝΑ	ΑΚΑΜΠΤΟΙ ΤΟΙΧΟΙ/ ΔΑΠΕΔΑ	Διαστολικοί αρμοί (κινητικότητα ≤ ± 25%)	G

Επεξήγηση	Εφαρμογή	Προϊόν
A	Στατικοί αρμοί σε εύκαμπτους τοίχους	Sikacryl®-621 Fire
C	Στατικοί αρμοί σε άκαμπτους τοίχους	Sikacryl®-620 Fire
		Sikacryl®-621 Fire
		Sika® Backer Rod Fire
		Sikasil®-670 Fire
		Sika Boom®-400 Fire
		Sikaflex®-400 Fire
D	Διαστολικοί αρμοί σε άκαμπτους τοίχους	Sikasil®-670 Fire
E	Στατικοί αρμοί σε δάπεδα ή κεφαλές τοίχων	Sikacryl®-620 Fire
		Sikacryl®-621 Fire
		Sika® Backer Rod Fire
		Sikasil®-670 Fire
F	Διαστολικοί αρμοί σε δάπεδα ή κεφαλές τοίχων	Sikasil®-670 Fire
G	Διάκενα	Sikacryl®-624 Fire

\* Οι στατικοί αρμοί μπορούν να παραλάβουν μέγιστη κινητικότητα ± 7,5% (σύμφωνα με FAD 350141-00-1106)

## ΣΕΙΡΑ ΠΡΟΪΟΝΤΩΝ ΓΙΑ ΓΡΑΜΜΙΚΕΣ ΣΦΡΑΓΙΣΕΙΣ



Προϊόν	Περιγραφή	Τυπικές εφαρμογές	Κυριότερα πλεονεκτήματα
	<b>Sikasil®-670 Fire</b> Ουδέτερης ωρίμανσης, πυράντοχο σφραγιστικό σιλικόνης	<ul style="list-style-type: none"> <li>■ Στατικοί και κινητικοί αρμοί δαπέδου και τοίχου</li> <li>■ Για εσωτερική και εξωτερική χρήση</li> </ul>	<ul style="list-style-type: none"> <li>■ Κινητικότητα ± 25%, ακόμη και σε περίπτωση φωτιάς (ελεγμένο σύμφωνα με EN 1366-4)</li> <li>■ Για αρμούς σε τοίχους - οριζόντιους και κατακόρυφους</li> <li>■ Για αρμούς δαπέδων</li> <li>■ Μπορεί να χρησιμοποιηθεί σε διάφορα υποστρώματα</li> </ul>
	<b>Sikacryl®-621 Fire</b> Πυράντοχο ακρυλικό σφραγιστικό χωρίς φθαλικές ενώσεις	<ul style="list-style-type: none"> <li>■ Στατικοί αρμοί δαπέδου και τοίχου</li> <li>■ Για εσωτερική χρήση</li> </ul>	<ul style="list-style-type: none"> <li>■ Εύκολο στη χρήση, εύκολο στον καθαρισμό</li> <li>■ Μέρος συστήματος - μπορεί να χρησιμοποιηθεί συνδυαστικά με άλλα προϊόντα για σφράγιση διεισδύσεων</li> </ul>
	<b>Sikacryl®-620 Fire</b> Πυράντοχο ακρυλικό σφραγιστικό	<ul style="list-style-type: none"> <li>■ Στατικοί αρμοί δαπέδου και τοίχου</li> <li>■ Για εσωτερική χρήση</li> </ul>	<ul style="list-style-type: none"> <li>■ Εύκολο στη χρήση και τον καθαρισμό</li> </ul>
	<b>Sika® Backer Rod Fire</b> Μη εύφλεκτο, βάσης πετροβάμβακα, πυράντοχο κορδόνι υποστήριξης για συνδυασική χρήση με τα σφραγιστικά SikaHyflex®-250 Facade & Sikaflex® PRO-3	<ul style="list-style-type: none"> <li>■ Στατικοί αρμοί δαπέδου και τοίχου</li> <li>■ Για εσωτερική και εξωτερική χρήση</li> </ul>	<ul style="list-style-type: none"> <li>■ Για αρμούς σε τοίχους - οριζόντιους και κατακόρυφους</li> <li>■ Για αρμούς δαπέδων</li> <li>■ Εξαιρετική αντοχή σε φωτιά, ακόμη και σε διάταξη σφράγισης στη μία μόνο πλευρά</li> </ul>
	<b>Sikaflex®-400 Fire</b> Πυράντοχο πολυουρεθανικό σφραγιστικό	<ul style="list-style-type: none"> <li>■ Στατικοί αρμοί δαπέδου και τοίχου</li> <li>■ Για εσωτερική χρήση</li> </ul>	<ul style="list-style-type: none"> <li>■ Για αρμούς σε τοίχους και σε δάπεδα</li> <li>■ Κατάλληλο για περιβάλλον με ζεστές/υψηλής υγρασίας συνθήκες</li> </ul>
	<b>Sika Boom®-400 Fire</b> Πυράντοχος διογκούμενος αφρός	<ul style="list-style-type: none"> <li>■ Στατικοί αρμοί δαπέδου και τοίχου</li> <li>■ Για εσωτερική χρήση</li> </ul>	<ul style="list-style-type: none"> <li>■ Ελεγμένο για αρμούς πλάτους έως και 45mm</li> <li>■ Ιδιαίτερα υψηλής διογκώσης</li> <li>■ Εύκολο στην εφαρμογή</li> </ul>
	<b>Sikacryl®-624 Fire</b> Πυράντοχο ακρυλικό σφραγιστικό/βαφή	<ul style="list-style-type: none"> <li>■ Στατικοί και κινητικοί αρμοί δαπέδου και τοίχου</li> <li>■ Για εσωτερική χρήση</li> </ul>	<ul style="list-style-type: none"> <li>■ Κατάλληλο για αρμούς πλάτους έως 200mm</li> <li>■ Κινητικότητα ± 25%, ακόμη και σε περίπτωση φωτιάς (ελεγμένο σύμφωνα με EN 1366-4)</li> <li>■ Ιδιαίτερα εύκολο στην εφαρμογή με έχυση, ψεκασμό ή πινέλο</li> </ul>

# ΟΔΗΓΟΣ ΕΠΙΛΟΓΗΣ ΚΑΙ ΛΥΣΕΙΣ ΓΙΑ ΣΦΡΑΓΙΣΗ ΔΙΕΙΣΔΥΣΕΩΝ



Η Sika προσφέρει μια πλήρη γκάμα πυράντοχων προϊόντων για σφράγιση διεισδύσεων. Ορισμένες εφαρμογές μπορούν να καλυφθούν από διάφορα προϊόντα, ενώ άλλες, πιο εξειδικευμένες, αποκλειστικά από ένα και μόνο. Οι ακόλουθες οδηγίες έχουν σκοπό να σας βοηθήσουν να επιλέξετε την καλύτερη λύση για κάθε συγκεκριμένη εφαρμογή.

**ΓΙΑ ΠΕΡΙΣΣΟΤΕΡΕΣ ΠΛΗΡΟΦΟΡΙΕΣ ΣΧΕΤΙΚΕ ΜΕ ΤΗΝ ΕΦΑΡΜΟΓΗ ΠΟΥ ΣΑΣ ΕΝΔΙΑΦΕΡΕΙ ΠΑΡΑΚΑΛΟΥΜΕ ΑΝΑΤΡΕΣΤΕ ΣΤΟ ΕΓΧΕΙΡΙΔΙΟ ΠΑΘΗΤΙΚΗΣ ΠΥΡΟΠΡΟΣΤΑΣΙΑΣ ΤΗΣ SIKA, ΟΠΟΥ ΑΝΑΦΕΡΟΝΤΑΙ ΑΝΑΛΥΤΙΚΑ ΟΛΕΣ ΟΙ ΔΙΑΤΑΞΕΙΣ ΚΑΘΕ ΠΙΘΑΝΟΥ ΤΥΠΟΥ ΔΙΕΙΣΔΥΣΗΣ.**



ΣΤΟΙΧΕΙΟ ΔΙΑΧΩΡΙΣΜΟΥ	ΜΕΓΕΘΟΣ ΑΝΟΙΓΜΑΤΟΣ*	ΤΥΠΟΣ ΣΤΟΙΧΕΙΟΥ ΔΙΕΙΣΔΥΣΗΣ
ΤΟΙΧΟΣ	ΜΕΓΑΛΟ ΑΝΟΙΓΜΑ	Μονωμένοι μεταλλικοί σωλήνες
		Μη μονωμένοι μεταλλικοί σωλήνες
		Πλαστικές και MLC σωληνώσεις
		Καλώδια, κανάλια καλωδίων και αγωγοί
ΔΑΠΕΔΟ	ΜΕΓΑΛΟ ΑΝΟΙΓΜΑ	Μονωμένοι μεταλλικοί σωλήνες
		Μη μονωμένοι μεταλλικοί σωλήνες
		Πλαστικές και MLC σωληνώσεις
		Καλώδια, κανάλια καλωδίων και αγωγοί
ΤΟΙΧΟΣ	ΜΙΚΡΟ ΑΝΟΙΓΜΑ	Μονωμένοι μεταλλικοί σωλήνες
		Μη μονωμένοι μεταλλικοί σωλήνες
		Πλαστικές και MLC σωληνώσεις
		Καλώδια, κανάλια καλωδίων και αγωγοί
ΔΑΠΕΔΟ	ΜΙΚΡΟ ΑΝΟΙΓΜΑ	Μονωμένοι μεταλλικοί σωλήνες
		Μη μονωμένοι μεταλλικοί σωλήνες
		Πλαστικές και MLC σωληνώσεις
		Καλώδια, κανάλια καλωδίων και αγωγοί

\* Τα μεγάλα ανοίγματα καταλαμβάνουν χώρο σαφώς ευρύτερο από όσο οι ίδιες οι σωληνώσεις διείσδυσης και συνεπώς πρέπει να σφραγίζεται επιφάνεια μεγάλης έκτασης, κάτι που λαμβάνει χώρα εν γένει με μονωτική πλάκα (SikaSeal®-626 Fire Board) ή με κονίαμα (Sikacrete®-630 Fire). Ένα μικρό άνοιγμα είναι ± ίδιου μεγέθους με εκείνο του στοιχείου διείσδυσης και πρέπει να σφραγίζεται μόνο περιορισμένης έκτασης επιφάνεια. Τα μικρά ανοίγματα είναι κυρίως διανοιγμένες οπές για σωλήνες ή καλώδια.

\*\* Δεν καλύπτεται από αυτό το εγχειρίδιο

Μεγάλο άνοιγμα



Μικρό άνοιγμα (διανοιγμένη οπή)



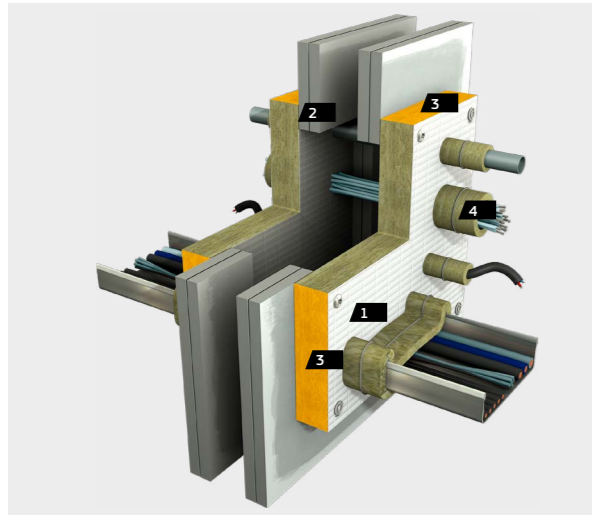
## ΣΕΙΡΑ ΠΡΟΪΟΝΤΩΝ ΓΙΑ ΣΦΡΑΓΙΣΕΙΣ ΔΙΕΙΣΔΥΣΕΩΝ



Προϊόν	Περιγραφή	Βασικές εφαρμογές	Κυριότερα πλεονεκτήματα
	<b>SikaSeal®-623 Fire</b> Διογκούμενο, πυράντοχο σφραγιτικό	<ul style="list-style-type: none"> <li>Εύφλεκτες σωληνώσεις, κυρίως μικρής διαμέτρου</li> </ul>	<ul style="list-style-type: none"> <li>Υψηλής διόγκωσης - 20x ο αρχικός όγκος εφαρμογής</li> <li>Εύκολο στην εφαρμογή</li> </ul>
	<b>Sikacryl®-625 Fire</b> Πυράντοχη ακρυλική επίστρωση	<ul style="list-style-type: none"> <li>Προστασία ακμών και λεπτομερειών επί της επιφάνειας του SikaSeal®-626 Fire Board</li> </ul>	<ul style="list-style-type: none"> <li>Εύκολο στην εφαρμογή και τον καθαρισμό</li> </ul>
	<b>SikaSeal®-626 Fire Board</b> Βάσης πετροβάμβακα, πυράντοχη πλάκα με επίστρωση	<ul style="list-style-type: none"> <li>Όλοι οι τύποι διεισδύσεων σε τοίχους και δάπεδα. Μπορεί επίσης να χρησιμοποιηθεί συνδυαστικά με άλλα προϊόντα.</li> </ul>	<ul style="list-style-type: none"> <li>Πολλαπλών εφαρμογών</li> <li>Για τοποθέτηση στις άκρες των σωληνώσεων, αλλά και σε εσωτερικά σημεία</li> <li>Μπορεί να συνδυαστεί με πολλά άλλα προϊόντα</li> </ul>
	<b>SikaSeal®-627 Fire Collar</b> Διογκούμενο, πυράντοχο κολάρο σωληνώσεων	<ul style="list-style-type: none"> <li>Εύφλεκτοι σωλήνες σε τοίχους και δάπεδα, όλων των διαμέτρων</li> <li>Τοποθέτηση μπροστά από το διάκενο</li> </ul>	<ul style="list-style-type: none"> <li>Υψηλής διόγκωσης - 20x ο αρχικός όγκος εφαρμογής</li> <li>Ο ευέλικτος σχεδιασμός του επιτρέπει την εφαρμογή του σε περιορισμένους χώρους</li> <li>Εύκολο στην εφαρμογή - 1 τεμάχιο και 3 εξαρτήματα στερέωσης για όλα τα μεγέθη</li> </ul>
	<b>SikaSeal®-628 Fire Wrap</b> Διογκούμενη, πυράντοχη ταινία σωληνώσεων	<ul style="list-style-type: none"> <li>Εύφλεκτοι σωλήνες σε τοίχους και δάπεδα, όλων των διαμέτρων</li> <li>Τοποθέτηση στο εσωτερικό των σωληνώσεων</li> </ul>	<ul style="list-style-type: none"> <li>Υψηλής διόγκωσης - 20x ο αρχικός όγκος εφαρμογής</li> <li>Έτοιμες για χρήση, προ-διαμορφωμένες λωρίδες για τις περισσότερες διαμέτρους σωληνώσεων</li> <li>Κρυφή εφαρμογή σε τοίχους και δάπεδα</li> </ul>
	<b>SikaSeal®-629 Fire Wrap</b> Διογκούμενη, πυράντοχη ταινία σωληνώσεων σε μορφή ρολού	<ul style="list-style-type: none"> <li>Εύφλεκτοι σωλήνες σε τοίχους και δάπεδα, όλων των διαμέτρων</li> <li>Τοποθέτηση στο εσωτερικό των διατηρήσεων</li> </ul>	<ul style="list-style-type: none"> <li>Υψηλής διόγκωσης - 20x ο αρχικός όγκος εφαρμογής</li> <li>Κόβεται και χρησιμοποιείται απευθείας από το ρολό</li> <li>Κρυφή εφαρμογή σε τοίχους και δάπεδα</li> </ul>
	<b>Sikacrete®-630 Fire</b> Πυράντοχο κονίαμα με φέρουσα ικανότητα	<ul style="list-style-type: none"> <li>Όλοι οι τύποι διεισδύσεων που φέρουν φορτία σε δάπεδα</li> </ul>	<ul style="list-style-type: none"> <li>Εξαιρετικά χαρακτηριστικά φέρουσας ικανότητας</li> <li>Αυτο-υποστηριζόμενο σε διεισδύσεις δαπέδων διαστάσεως έως και 1,8x1,8 m</li> <li>Ταχείας πήξης, χωρίς απώλεια όγκου</li> </ul>

# ΕΝΔΕΙΚΤΙΚΑ ΑΝΑΠΤΥΓΜΑΤΑ ΠΥΡΑΝΤΟΧΩΝ ΕΦΑΡΜΟΓΩΝ

## ΚΑΛΩΔΙΑ, ΚΑΝΑΛΙΑ ΚΑΛΩΔΙΩΝ ΚΑΙ ΑΓΩΓΟΙ ΣΕ ΕΥΚΑΜΠΤΟΥΣ ΚΑΙ ΑΚΑΜΠΤΟΥΣ ΤΟΙΧΟΥΣ



### ΠΡΟΪΟΝΤΑ

1. SikaSeal®-626 Fire Board
2. Sikacryl®-621 Fire
3. Sikacryl®-625 Fire  
(Sikacryl®-621 Fire εναλλακτικά)
4. Μονωτικό υλικό

### ΛΕΠΤΟΜΕΡΕΙΕΣ

- Τοίχος: Πάχος  $\geq 100$  mm,  $\geq 2$  στρώσεις γυψοσανίδας σε κάθε πλευρά ( $\geq 25$  mm συνολικά σε κάθε πλευρά) σε μεταλλικό ή ξύλινο τελάρο
- Για λεπτομέρειες καλωδίων/αγωγών ανατρέξτε στο παρακάτω διάγραμμα
- Μόνωση: Πετροβάμβακας ή κεραμοβάμβακας, πυκνότητας  $\geq 45$  kg/m<sup>3</sup>, πάχους  $\geq 40$  mm, μήκους  $\geq 300$  mm, και στις δύο πλευρές LI (τοπικά διακοπτόμενη)
- SikaSeal®-626 Fire Board με εφαρμογή πλάκας με επικάλυψη της εσοχής και στις δύο πλευρές του τοίχου
- Επίστρωση ακμών πλακών με Sikacryl®-625 Fire ή Sikacryl®-621 Fire
- Επικάλυψη μεταξύ σανίδας και τοίχου  $\geq 100$  mm
- Sikacryl®-621 Fire μεταξύ γειτνιαζόντων υλικών
- Μέγεθος ανοίγματος  $\leq 730 \times 1.200$  mm
- Απόσταση μεταξύ καλωδίων/καναλιών καλωδίων/αγωγών  $\geq 50$  mm
- Απόσταση μεταξύ ακμών ανοίγματος και καλωδίων/καναλιών καλωδίων/αγωγών (μόνωση)  $\geq 50$  mm
- Απόσταση μεταξύ τοίχου και καλωδίου, στηρίγματος δίσκου καλωδίου  $\leq 400$  mm
- Καλύπτει εύκαμπτους τοίχους (μονωμένους και μη, επενδεδυμένους και μη), καθώς και άκαμπτους τοίχους

### Προδιαγραφές διείσδυσης

Ηλεκτρικά καλώδια, διαμέτρου  $\leq 80$  mm

Κανάλια καλωδίων και κλιμακοστάσια (διάτρητα και μη, πλάτους  $\leq 500$  mm)

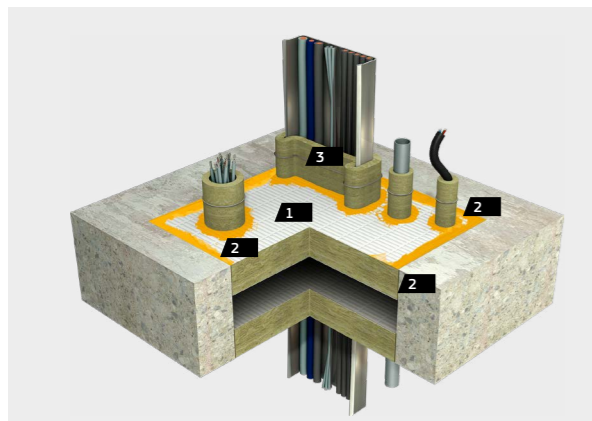
Καλωδιακές δέσμες, διαμέτρου  $\leq 100$  mm, διάμετρος μεμονωμένων καλωδίων  $\leq 21$  mm

Γυμνά ηλεκτρικά καλώδια, διαμέτρου  $\leq 24$  mm

Χαλύβδινοι και χάλκινοι αγωγοί, διαμέτρου  $\leq 16$  mm

Πλαστικοί αγωγοί, διαμέτρου  $\leq 16$  mm

## ΚΑΛΩΔΙΑ, ΚΑΝΑΛΙΑ ΚΑΛΩΔΙΩΝ ΚΑΙ ΑΓΩΓΟΙ ΣΕ ΑΚΑΜΠΤΑ ΔΑΠΕΔΑ, ΧΩΡΙΣ ΦΕΡΟΝΤΑ ΦΟΡΤΙΑ



### ΠΡΟΪΟΝΤΑ

1. SikaSeal®-626 Fire Board
2. Sikacryl®-621 Fire
3. Μονωτικό υλικό

### ΛΕΠΤΟΜΕΡΕΙΕΣ

- Δάπεδο: Πάχος  $\geq 150$  mm, αεριοσκυρόδεμα, σκυρόδεμα ή τουβλοδομή πυκνότητας  $\geq 670$  kg/m<sup>3</sup>
- 2 στρώσεις SikaSeal®-626 Fire Board εντός εσοχής και στις δύο πλευρές του δαπέδου, ευθυγραμμισμένες με το επίπεδο του δαπέδου ή κεντραρισμένες στο μέσο του
- Για λεπτομέρειες καλωδίων/αγωγών, ανατρέξτε στο παρακάτω διάγραμμα
- Μόνωση σωλήνα: Πετροβάμβακας ή κεραμοβάμβακας, πυκνότητας  $\geq 45$  kg/m<sup>3</sup>, πάχους  $\geq 40$  mm, μήκους  $\geq 300$  mm, εφαρμοσμένη στην πάνω πλευρά του δαπέδου, LI (τοπικά, διακοπτόμενη)
- Sikacryl®-621 Fire μεταξύ γειτνιαζόντων υλικών
- Μέγεθος ανοίγματος  $\leq 700 \times 1.600$  mm
- Απόσταση μεταξύ καλωδίων/καναλιών καλωδίων/αγωγών  $\geq 50$  mm
- Απόσταση ακμών ανοίγματος και καλωδίων/καναλιών καλωδίων/αγωγών  $\geq 50$  mm
- Απόσταση μεταξύ δαπέδου και στηριγμάτων  $\leq 400$  mm (στην πάνω πλευρά μόνο)

### Προδιαγραφές διείσδυσης

Ηλεκτρικά καλώδια, διαμέτρου  $\leq 80$  mm

Κανάλια καλωδίων και κλιμακοστάσια (διάτρητα και μη, πλάτους  $\leq 500$  mm)

Καλωδιακές δέσμες, διαμέτρου  $\leq 100$  mm, διάμετρος μεμονωμένων καλωδίων  $\leq 21$  mm

Γυμνά ηλεκτρικά καλώδια, διαμέτρου  $\leq 24$  mm

Χαλύβδινοι και χάλκινοι αγωγοί, διαμέτρου  $\leq 16$  mm

Πλαστικοί αγωγοί, διαμέτρου  $\leq 16$  mm





# ΠΥΡΑΝΤΟΧΕΣ ΒΑΦΕΣ ΓΙΑ ΦΕΡΟΥΣΕΣ ΚΑΤΑΣΚΕΥΕΣ

Sika® Unitherm® Platinum: Διογκούμενες και πυράντοχες βαφές

Οι σειρές προϊόντων Sika® Unitherm® και Sika® Pyroplast® περιλαμβάνουν πυράντοχες βαφές που εφαρμόζονται σε κατασκευαστικά υλικά όπως χάλυβα, ξύλο, σκυρόδεμα και καλώδια. Υπό την επίδραση θερμότητας επιφανειακά, μαλακώνουν και η βαφή διογκώνεται παράγοντας αφρό. Η αρχικά λεπτή στρώση πάχους μερικών χιλιοστών μετατρέπεται σε στρώση μικρο-πορώδους αφρού πάχους ενός εκατοστού, που μονώνει το υπόστρωμα έναντι θερμότητας.

Για ασφαλή εκκένωση του κτιρίου σε περίπτωση φωτιάς, οι κανονισμοί πυροπροστασίας απαιτούν τα φέροντα στοιχεία της κατασκευής να προστατεύονται αποτελεσματικά από την απώλεια της φέρουσας ικανότητάς τους για ορισμένο χρονικό διάστημα.

## ΧΑΛΥΒΑΣ

Οι χαλύβδινες κατασκευές δεν καίγονται, αλλά μπορούν να χάσουν τη φέρουσα ικανότητά τους υπό την επίδραση φωτιάς και θερμότητας μέσα σε λίγα λεπτά. Η ενεργοποιημένη στρώση πυροπροστασίας καθυστερεί το να φτάσει η χαλύβδινη κατασκευή στην κρίσιμη θερμοκρασία των 500°C. Η Sika διαθέτει διάφορες βαφές προστασίας χαλύβδινων κατασκευών, σε διάφορες αποχρώσεις.

- Sika Steel S: Βαφή βάσεως διαλύτη για εξωτερική χρήση σε χαλύβδινες κατασκευές
- Sika Steel W: Βαφή υδατικής βάσης για εσωτερική χρήση σε μεταλλικές κατασκευές
- Sika® Unitherm® Platinum: Εποξειδική βαφή δύο συστατικών για εξωτερική και εσωτερική χρήση σε χαλύβδινες κατασκευές

## ΞΥΛΟ

Το ξύλο είναι ένα φυσικό δομικό υλικό με πολλές χρήσεις στην κατασκευή. Ωστόσο, είναι εύφλεκτο και ιδιαίτερα σε ό,τι αφορά στις εφαρμογές σε δημόσια κτίρια, οι ξύλινες επιφάνειες πρέπει να προστατεύονται προληπτικά σε περίπτωση φωτιάς. Οι βαφές της σειράς Sika® Pyroplast® αναστέλλουν ή καθυστερούν την εξάπλωση της φωτιάς στην επιφάνεια του ξύλου και εμποδίζουν συνολικά την εξάπλωση της φωτιάς λόγω περιορισμένης πρόσβασης σε οξυγόνο. Οι βαφές πυροπροστασίας της Sika συνδυάζουν την υψηλότερη προστασία με αισθητικά οφέλη και αφήνουν ανεπηρέαστη τη φυσική ομορφιά του ξύλου.

## ΣΚΥΡΟΔΕΜΑ ΚΑΙ ΚΑΛΩΔΙΑ

Συστήματα πυροπροστασίας του σκυροδέματος χρησιμοποιούνται όταν λαμβάνει χώρα αναγκαία αναβάθμιση της πυροπροστασίας λόγω αλλαγής χρήσης μιας κτιριακής δομής.

Η πυροπροστασία των καλωδίων εμποδίζει την εξάπλωση των φλογών, μειώνει δραστικά το ρυθμό καύσης και περιορίζει την ευφλεκτότητα της μόνωσης του καλωδίου. Με αυτόν τον τρόπο τερματίζεται η επίδραση της φωτιάς στη θωράκιση των καλωδίων.



## Sika® Unitherm® Platinum και Sika® Unitherm® Platinum-120

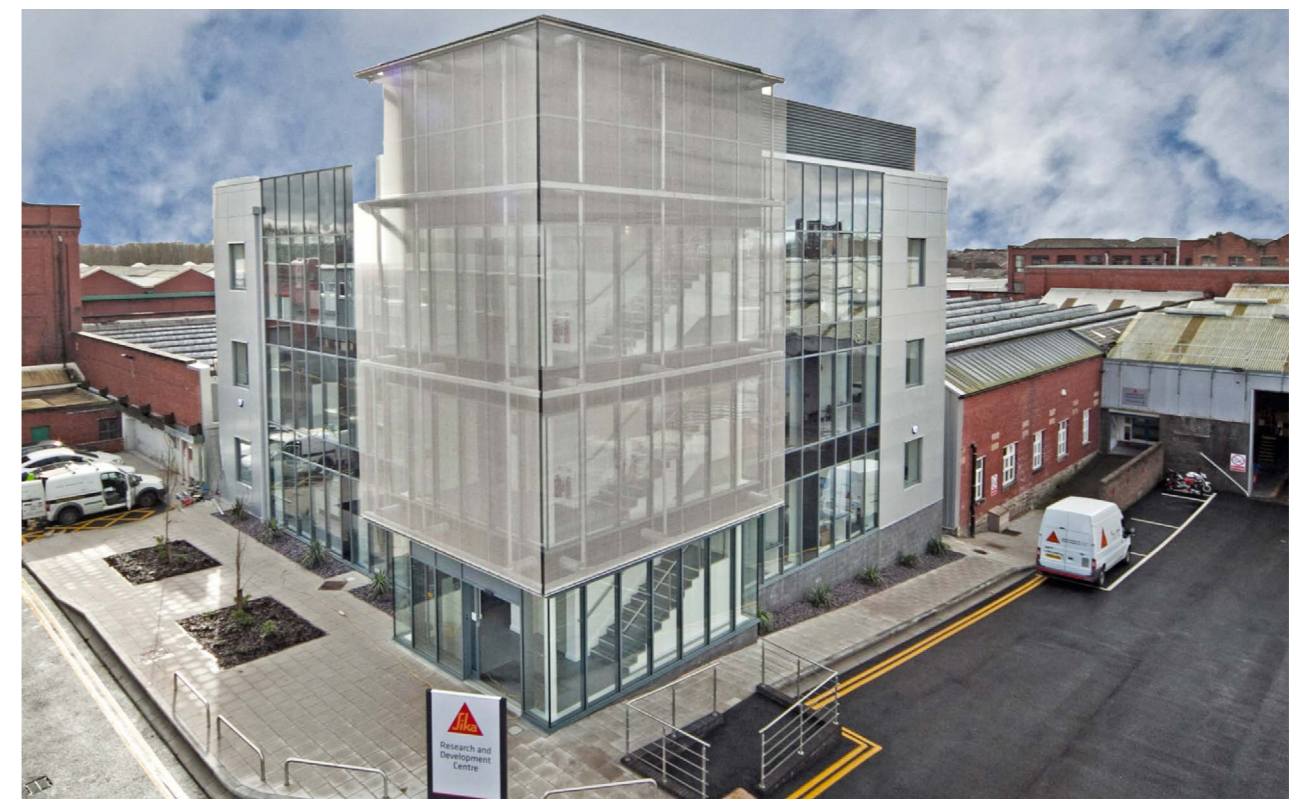
Η βαφή Sika® Unitherm® Platinum έφερε την επανάσταση στην αγορά της πυροπροστασίας, δεδομένου ότι προσφέρει τεράστια πλεονεκτήματα για το σύνολο του σχεδιασμού και της υλοποίησης ενός έργου.

Η βαφή Sika® Unitherm® Platinum είναι βάσεως εποξειδικής ρητίνης, χωρίς διαλύτες (R 30 - R 120), για εφαρμογή σε χάλυβα σε εσωτερικές και εξωτερικές εφαρμογές. Η 2-συστατικών βαφή εφαρμόζεται στα δομικά στοιχεία χάλυβα στο μεταλλουργείο και τα μέρη μπορούν να μεταφερθούν και να συναρμολογηθούν μόνο μετά από 24 ώρες. Είναι ιδιαίτερα ανθεκτική στις μηχανικές κρούσεις και στις ατμοσφαιρικές επιστρώσεις, απλοποιώντας και επιταχύνοντας την κατασκευαστική διαδικασία σε σύγκριση με τα παραδοσιακά προϊόντα που πρέπει να εφαρμόζονται επί τόπου στο έργο λόγω της ευαισθησίας τους.



## Πλεονεκτήματα

- Ανεξάρτητη δοκιμή σε φωτιά σύμφωνα με το πρότυπο EN 13381-8 & CF-Certification
- Ταξινόμηση σύμφωνα με το πρότυπο ETAG 018-2: 2006, Τύπου X & ISO 12944 C5M / I
- Απόδοση πυροπροστασίας: Ταξινόμηση B-s2, d0 (EN 13501-1)
- 100% περιεχόμενο σε στερεά. Πάχος υγρού φιλμ = πάχος ξηρού φιλμ.
- Εφαρμογή στο μεταλλουργείο, υπό ελεγχόμενες κλιματολογικές συνθήκες
- Σύντομοι χρόνοι εφαρμογής και ξήρανσης. Στοιχεία έτοιμα για μεταφορά και διαχείριση μόνο μετά από 24 ώρες.
- Μπορεί να εφαρμοστεί με ή χωρίς αστάρι
- Δεν απαιτεί τελική στρώση.
- Εξαιρετική προστασία έναντι διάβρωσης
- Υψηλή αντοχή έναντι μηχανικής κρούσης, κραδασμών και απότριψης, ελαχιστοποιώντας τις φθορές κατά τη μεταφορά
- Ανθεκτική σε ατμοσφαιρικές συνθήκες
- Απλοποιεί και επιταχύνει την κατασκευαστική διαδικασία και μειώνει το κόστος του έργου
- Ο καθαρισμός της βαμμένης επιφάνειας πραγματοποιείται με υδροβολή υψηλής πίεσης



# ΚΟΝΙΑΜΑ ΠΥΡΟΠΡΟΣΤΑΣΙΑΣ ΓΙΑ ΣΗΡΑΓΓΕΣ

Sikacrete®-213 F: Ψεκαζόμενο κονίαμα πυροπροστασίας σκυροδέματος

Σε περίπτωση φωτιάς σε σήραγγα, το σκυρόδεμα μπορεί να εκτεθεί σε ακραίες θερμοκρασίες σε πολύ σύντομο χρονικό διάστημα. Αυτή η θερμότητα προκαλεί υψηλή πίεση υδρατμών εντός του σκυροδέματος, διαρρηγνύοντας και καταστρέφοντάς το από το εσωτερικό της δομής του. Το Sikacrete®-213 F αποτελεί κονίαμα πυροπροστασίας εφαρμοζόμενο με υγρό ψεκασμό, που διαμορφώνει μία μονωτική στρώση, η οποία προστατεύει το φέρον δομικό σκυρόδεμα από υψηλές θερμοκρασίες. Με την εφαρμογή του διαμορφώνεται παθητική προστατευτική στρώση επί της επιφάνειας του σκυροδέματος. Το Sikacrete®-213 F διαθέτει εξαιρετικές θερμομονωτικές ιδιότητες και εφαρμόζεται σε λεπτές στρώσεις, παρέχοντας αξιόπιστη πυροπροστασία για κατασκευές σκυροδέματος. Η εφαρμογή του είναι απλή και εύκολη και το στοχευμένο αποτέλεσμα διασφαλίζεται με σχετικά μικρή κατανάλωση. Το Sikacrete®-213 F διαθέτει υψηλή θλιπτική αντοχή και ανθεκτικότητα. Διαθέτει υψηλή αντοχή σε παγετό και έχει σχεδιαστεί επιπλέον για εφαρμογή σε σήραγγες με έντονες συνθήκες καταπόνησης, όπως χαμηλές θερμοκρασίες,

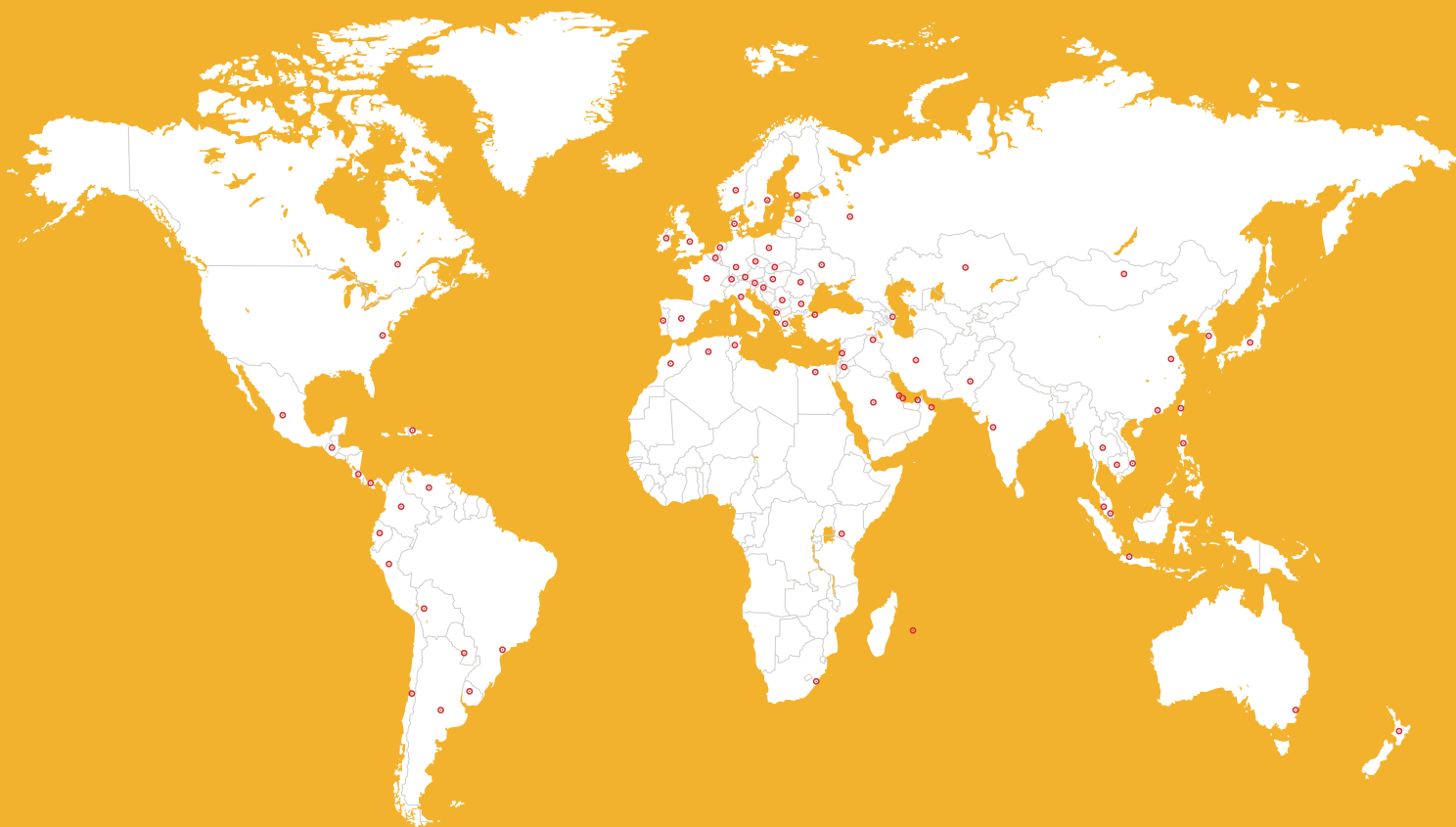
υγρό περιβάλλον και απότριψη λόγω συχνού καθαρισμού.

## Πλεονεκτήματα

- Σύστημα λεπτού πάχους στρώσης
- Υψηλή θερμομόνωση
- Έτοιμο για εφαρμογή
- Εύκολη και γρήγορη εφαρμογή
- Δεν απαιτεί οπλισμό σε μικρά πάχη
- Χαμηλή κατανάλωση υλικού
- Ελεγμένο σύμφωνα με τα πρότυπα RWS, ISO 834 και HCinc, ANSI/UL 263
- 4 ώρες αντοχή σε φωτιά πάνω από συστήματα ΙΩΠ (Σύνθετων Ινοπλισμένων Πολυμερών) SikaWrap® και Sika® CarboDur®
- Υψηλής ανθεκτικότητας
- Βαφόμενο με ειδικές βαφές προστασίας για σήραγγες Sikagard®-Wallcoat



# ΠΑΓΚΟΣΜΙΑ ΠΑΡΟΥΣΙΑ - ΤΟΠΙΚΗ ΣΥΝΕΡΓΑΣΙΑ



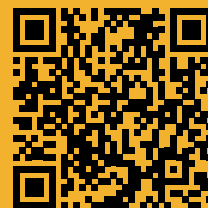
## SIKA HELLAS ABEE

**Η Sika AG** ιδρύθηκε το 1910 και με έδρα την Ελβετία, είναι πλέον μια παγκοσμίου εμβέλειας εταιρεία εξειδικευμένων χημικών προϊόντων. Είναι προμηθευτής στο χώρο της οικοδομής και των κατασκευών, καθώς και στις βιομηχανίες παραγωγής και συναρμολόγησης αυτοκινήτων, λεωφορείων, φορτηγών, τρένων, αεροπλάνων και ηλιακής ενέργειας, υλικών κτιριακών πρόσδεσμων κ.α. Η Sika είναι πρωτοπόρος σε υλικά που χρησιμοποιούνται στους τομείς της σφράγισης, συγκόλλησης, απόσβεσης, ενίσχυσης και προστασίας φερουσών κατασκευών. Η σειρά προϊόντων της Sika περιλαμβάνει υψηλής ποιότητας πρόσδεμα σκυροδέματος, εξειδικευμένα κονιάματα, σφραγιστικά και συγκολλητικά, υλικά ενισχύσεων και απόσβεσης δονήσεων, συστήματα δομητικής ενίσχυσης, βιομηχανικά δάπεδα, καθώς και συστήματα μόνωσης δωμάτων και υπογείων.

**Η Sika Hellas** ιδρύθηκε το 1995. Έκτοτε, κατάφερε να τοποθετηθεί στις πρώτες επιλογές του Έλληνα μηχανικού για την επίλυση εξειδικευμένων προβλημάτων. Η εισαγωγή στην αγορά πρωτοποριακών υλικών, η διασφαλισμένη ποιότητα των προϊόντων της & η άρτια τεχνική υποστήριξη είναι τα βασικά χαρακτηριστικά της εταιρικής της ταυτότητας. Η εμπειρία της στην επίλυση τεχνικών προκλήσεων την έχει φέρει παρούσα στα πιο σπουδαία έργα. Μέσω της στενής συνεργασίας με τον τεχνικό & εμπορικό κόσμο σε όλη την Ελλάδα, η Sika Hellas επιτυγχάνει να μεταφέρει αυτήν την τεχνολογία αιχμής ακόμα και στο πιο απομακρυσμένο εργοτάξιο.



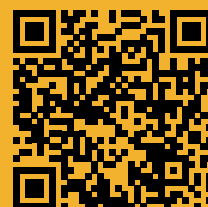
[www.sika.gr](http://www.sika.gr)



Sika Mobile Apps



Sika Social Media



Sika Smart City

Ισχύουν οι πλέον πρόσφατοι γενικοί όροι πώλησης.

Παρακαλούμε συμβουλευτείτε το πλέον πρόσφατο τοπικό Φύλλο Ιδιοτήτων Προϊόντος πριν από κάθε χρήση.

**Sika Hellas ABEE**  
Πρωτομαγιάς 15  
145 68, Κρυονέρι  
Αττική, Ελλάδα

**Επικοινωνία**  
Τηλ. + 30 210 81 60 600  
Fax + 30 210 81 60 606  
Mail: [sika@gr.sika.com](mailto:sika@gr.sika.com)



**Τεχνική Εξυπηρέτηση**  
801 - 700 - 7452

**BUILDING TRUST**

