

Sika MonoTop®-160 Migrating

Στεγανοποιητικό κονίαμα κρυσταλλοποίησης για σφράγιση των τριχοειδών ρωγμών και πόρων στο σκυρόδεμα

ΠΛΕΟΝΕΚΤΗΜΑΤΑ

Το Sika MonoTop®-160 Migrating αποτελεί στεγανοποιητικό κονίαμα, ειδικά σχεδιασμένο για σφράγιση των τριχοειδών πόρων και κενών στη μάζα στοιχείων σκυροδέματος και επισηευαστικών κονιαμάτων και για μείωση της διείσδυσης νερού. Όταν το Sika MonoTop®-160 Migrating έρθει σε επαφή με το νερό των τριχοειδών πόρων, τα ενεργά συστατικά του αντιδρούν με την υγρασία και τον ελεύθερο ασβέστη που υπάρχει στους τριχοειδείς πόρους δημιουργώντας μία αδιάλυτη κρυσταλλική δομή με στόχο τη μόνιμη στεγανοποίηση του στοιχείου.

ΤΑΧΕΙΑ ΚΑΙ ΟΙΚΟΝΟΜΙΚΗ ΜΕΘΟΔΟΣ ΠΕΡΙΟΡΙΣΜΟΥ ΤΗΣ ΔΙΕΙΣΔΥΣΗΣ ΤΟΥ ΝΕΡΟΥ

ΠΡΟΪΟΝ ΕΝΟΣ ΣΥΣΤΑΤΙΚΟΥ - ΕΥΚΟΛΟ ΣΤΗΝ ΕΦΑΡΜΟΓΗ

ΕΞΑΙΡΕΤΙΚΗ ΠΡΟΣΦΥΣΗ ΣΤΟ ΣΚΥΡΟΔΕΜΑ

ΕΠΙΤΡΕΠΕΙ ΤΗ ΔΙΑΠΝΟΗ ΤΟΥ ΥΠΟΣΤΡΩΜΑΤΟΣ



ΙΔΙΑΙΤΕΡΑ ΑΠΟΔΟΤΙΚΗ & ΟΙΚΟΝΟΜΙΚΗ ΛΥΣΗ

Περισσότερες πληροφορίες στο σχετικό video:




ΠΑΓΚΟΣΜΙΑ ΠΑΡΟΥΣΙΑ



ΤΟΠΙΚΗ ΣΥΝΕΡΓΑΣΙΑ

SIKA HELLAS ΑΒΕΕ

Η Sika Hellas ιδρύθηκε το 1995. Έκτοτε, κατάφερε να τοποθετηθεί στις πρώτες επιλογές του Έλληνα μηχανικού για την επίλυση εξειδικευμένων προβλημάτων. Η εισαγωγή στην αγορά πρωτοποριακών υλικών, η διασφαλισμένη ποιότητα των προϊόντων της & η άρτια τεχνική υποστήριξη είναι τα βασικά χαρακτηριστικά της εταιρικής της ταυτότητας. Η εμπειρία της στην επίλυση τεχνικών προκλήσεων την έχει φέρει παρούσα στα πιο σπουδαία έργα. Μέσω της στενής συνεργασίας με τον τεχνικό & εμπορικό κόσμο σε όλη την Ελλάδα, η Sika Hellas επιτυγχάνει να μεταφέρει αυτήν την τεχνολογία αιχμής ακόμα και στο απομακρυσμένο εργοτάξιο.

 Τεχνική Εξυπηρέτηση
801 - 700 - 7452

SIKA HELLAS ΑΒΕΕ
Πρωτομαγιάς 15
145 68, Κρουνέρι
Αττική, Ελλάδα

Επικοινωνία
Τηλ. + 30 210 81 60 600
Fax + 30 210 81 60 606
Mail: sika@gr.sika.com

BUILDING TRUST



BUILDING TRUST



ΣΤΕΓΑΝΟΠΟΙΗΤΙΚΟ ΚΟΝΙΑΜΑ ΚΡΥΣΤΑΛΛΟΠΟΙΗΣΗΣ Sika MonoTop®-160 Migrating



© SIKA HELLAS / WP / 1803 / Sika MonoTop-160 Migrating / HE#00410

Sika MonoTop®-160 Migrating

ΣΤΕΓΑΝΟΠΟΙΗΤΙΚΟ ΚΟΝΙΑΜΑ ΚΡΥΣΤΑΛΛΟΠΟΙΗΣΗΣ ΓΙΑ ΣΦΡΑΓΙΣΗ ΤΩΝ ΤΡΙΧΟΕΙΔΩΝ ΡΩΓΜΩΝ ΚΑΙ ΠΟΡΩΝ ΣΤΟ ΣΚΥΡΟΔΕΜΑ

ΧΡΗΣΕΙΣ

ΓΙΑ ΘΕΤΙΚΕΣ
& ΑΡΝΗΤΙΚΕΣ
ΠΙΕΣΕΙΣ

ΓΙΑ ΣΚΥΡΟΔΕΜΑ
& ΕΠΙΣΚΕΥΑΣΤΙΚΑ
ΚΟΝΙΑΜΑΤΑ

ΣΕ ΥΠΟΓΕΙΑ, ΤΟΙΧΟΥΣ
ΑΝΤΙΣΤΗΡΙΞΗΣ,
ΦΡΕΑΤΙΑ, ΠΛΑΚΕΣ
ΣΚΥΡΟΔΕΜΑΤΟΣ

ΣΤΕΓΑΝΟΠΟΙΗΣΗ
ΤΡΙΧΟΕΙΔΩΝ ΡΩΓΜΩΝ
& ΠΟΡΩΝ
ΜΕΣΩ ΚΡΥΣΤΑΛΛΟΠΟΙΗΣΗΣ

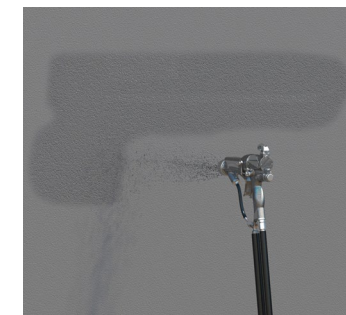


ΕΦΑΡΜΟΓΗ

Το Sika MonoTop®-160 Migrating εφαρμόζεται σε δύο στρώσεις, “νωπό σε νωπό”:

ΕΥΚΟΛΗ ΕΦΑΡΜΟΓΗ
ΜΕ ΒΟΥΡΤΣΑ

ΠΡΑΚΤΙΚΗ & ΤΑΧΕΙΑ
ΕΦΑΡΜΟΓΗ ΜΕ ΧΑΜΗΛΗΣ
ΠΙΕΣΗΣ ΨΕΚΑΣΜΟ



Το ενός συστατικού, τσιμεντοειδούς βάσης στεγανοποιητικό κονίαμα, χάρις στην ειδική του σύνθεση με επιλεγμένα αδρανή και ενεργά συστατικά κρυσταλλοποίησης σφραγίζει τις τριχοειδείς ρωγμές και τους πόρους στο σκυρόδεμα.

ΠΩΣ ΕΝΕΡΓΕΙ;



1. Ο ασβέστης και άλλα διαλυτά παραπροϊόντα της αντίδρασης ενυδράτωσης του τσιμέντου επικάθονται στο εσωτερικό των τριχοειδών ρωγμών και πόρων.



2. Όταν το σκυρόδεμα καταστεί νωπό, ο ασβέστης και τα παραπροϊόντα διαλύονται στο νερό.



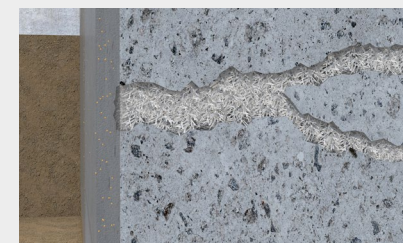
3. Πρακτική και ταχεία εφαρμογή με ψεκασμό χαμηλής πίεσης ή βούρτσα.



4. Όταν το Sika MonoTop®-160 Migrating έρθει σε επαφή με το νερό στις τριχοειδείς ρωγμές και τους πόρους, η χημική αντίδραση ξεκινά.



5. Τα ενεργά συστατικά αντιδρούν με την υγρασία και τον ελεύθερο ασβέστη που υπάρχει στις τριχοειδείς ρωγμές και τους πόρους.



6. Εντός των ρωγμών και των πόρων του σκυροδέματος δημιουργείται αδιάλυτη κρυσταλλική δομή.