



SIKA AT WORK

ΑΣΠΡΟΚΑΤ Α.Β.Ε.Ε., βιομηχανικό  
δάπεδο σε μονάδα προκατασκευών

ΠΑΡΑΓΩΓΗ ΣΚΥΡΟΔΕΜΑΤΟΣ ΜΕ ΜΑΚΡΟΪΝΕΣ SikaFiber® PP-940/50

BUILDING TRUST



# ΒΙΟΜΗΧΑΝΙΚΟ ΔΑΠΕΔΟ, ΜΟΝΑΔΑ ΠΡΟΚΑΤΑΣΚΕΥΩΝ ΑΣΠΡΟΚΑΤ Α.Β.Ε.Ε.



## ΠΕΡΙΓΡΑΦΗ ΕΡΓΟΥ

Η ΑΣΠΡΟΚΑΤ Α.Β.Ε.Ε. αποτελεί μία από τις κορυφαίες εταιρείες στο χώρο των προκατασκευών. Έχει παρουσία δεκαετιών στον τομέα παραγωγής προκατασκευασμένων στοιχείων για ευρεία ποικιλία τύπων κατασκευής, όπως βιομηχανικά κτίρια οπλισμένου σκυροδέματος, σύμμεικτες & μεταλλικές κατασκευές, κυψέλες από οπλισμένο σκυρόδεμα, κλιμακοστάσια, στοιχεία προσόψεων, στηθαία jersey, κ.α. Σήμερα υπολογίζεται πως έχει κατασκευάσει επιφάνεια πάνω από 1.500.000m<sup>2</sup> για επαγγελματικούς χώρους κάθε τύπου στην Ελληνική επικράτεια.

## ΑΠΑΙΤΗΣΕΙΣ ΕΡΓΟΥ

Για την αποκατάσταση του βιομηχανικού δαπέδου στο χώρο της παραγωγής απαιτήθηκε κατάλληλη επανα-διαμόρφωση της επιφάνειας. Ένα δάπεδο σκυροδέματος σε χώρο παραγωγής θα πρέπει να διαθέτει όχι μόνο την κατάλληλη θλιπτική αντοχή, αλλά και καμπτική αντοχή και ιδιαίτερα υψηλή αντοχή σε απότριψη/φθορά/επιφανειακή καταπόνηση. Τα χαρακτηριστικά αυτά είναι ιδιαίτερα σημαντικά, καθώς θα καθορίσουν την ανθεκτικότητα του δαπέδου μακροπρόθεσμα και θα παίξουν επιπλέον ρόλο στη συχνότητα συντήρησης και στη μελλοντική αποκατάσταση του χώρου, ενέργειες με τεράστια οικονομική σημασία για μία βιομηχανική μονάδα (κόστος αποκατάστασης + «νεκρός» χρόνος).

## Η ΠΡΟΤΑΣΗ ΤΗΣ SIKA

Λαμβάνοντας υπόψη τις απαιτήσεις και την ίδια τη χρήση του χώρου, προτάθηκε η ενσωμάτωση συνθετικών μακροϊνών στο μείγμα σκυροδέματος που θα χρησιμοποιούνταν για τη διάστρωση του δαπέδου, δηλαδή η παραγωγή ινοπλισμένου σκυροδέματος.



## Η ΛΥΣΗ ΤΗΣ SIKA

Στο μείγμα σκυροδέματος ενσωματώθηκαν συνθετικές μακροΐνες **SikaFiber® PP-940/50** σε δοσολογία  $3\text{kg}/\text{m}^3$ , καθώς η χρήση τους προσφέρει σημαντικά τεchnο-οικονομικά οφέλη, όπως:

- Μείωση ή ολική αντικατάσταση του συμβατικού οπλισμού σε πλάκες επί εδάφους
- Υψηλότερες καμπτικές και διατμητικές αντοχές
- Βελτιωμένη ανάληψη φορτίων και πλαστιμότητα
- Λιγότερες ρηγματώσεις συρρίκνωσης στο πρώιμο στάδιο ωρίμανσης
- Καλύτερη συνοχή στο νωπό σκυροδέμα
- Αυξημένη αντοχή σε απότριψη
- Προστασία ενάντια σε κύκλους ψύξης/απόψυξης
- Ταχύτερη ολοκλήρωση του έργου, καθώς δεν απαιτείται η εργασία τοποθέτησης πλέγματος (σε πλάκες επί εδάφους)
- Χαμηλότερο κόστος έργου, λόγω της μείωσης κόστους υλικών και εργασίας

Ως αποτέλεσμα της χρήσης ινοπλισμένου σκυροδέματος με μακροΐνες, ο συμβατικός χαλύβδινος οπλισμός μπορεί να μειωθεί και η απόσταση μεταξύ των απαιτούμενων αρμών να αυξηθεί. Οι μακροΐνες **SikaFiber® PP-940/50** επίσης βοηθούν στη μείωση της ευθρυπτότητας των ακμών της κατασκευής. Συνεπώς η ανθεκτικότητα των δαπέδων που παράγονται με ινοπλισμένο σκυροδέμα αυξάνεται σημαντικά.



Οι **SikaFiber® PP-940/50** είναι τελευταίας τεχνολογίας, υψηλής απόδοσης συνθετικές μακροΐνες, βασισμένες στην καινοτόμο τεχνολογία HPP (High Performance Polymer).

Σημαντικό πλεονέκτημά τους είναι πως περιορίζουν τη δημιουργία ρηγματώσεων και το εύρος των δημιουργούμενων ρωγμών. Έτσι παράγεται ένα σκυροδέμα που απαιτεί σημαντικά λιγότερο οπλισμό χάλυβα σε σχέση με ένα συμβατικό οπλισμένο σκυροδέμα, που όμως εξακολουθεί να είναι το ίδιο ανθεκτικό, αν όχι και περισσότερο.

Επίσης στα βασικά τους πλεονεκτήματα συγκαταλέγονται:

- Το γεωμετρικό τους σχήμα, που είναι ειδικά διαμορφωμένο για να ανθίσταται στην εξόλκευση από την τσιμεντόπαστα
- Η αύξηση της εναπομεινουσας καμπτικής αντοχής
- Η αυξημένη συνεκτικότητα μείγματος και η μείωση πιθανότητας εμφάνισης διαχωρισμού
- Η σύστασή τους, καθώς δε σκουριάζουν και είναι ανθεκτικές σε αλκάλια
- Η μείωση φθοράς στον εξοπλισμό σε σχέση με μεταλλικές ίνες
- Η ασφάλεια και η ευκολία στη χρήση, σε σύγκριση με παραδοσιακές μεθόδους
- Η μη ανάγκη χρήσης μεταλλικού πλέγματος και/ ή μεταλλικών ινών

Οι μακροΐνες **SikaFiber® PP-940/50** χρησιμοποιούνται σε πολλούς τύπους κονιαμάτων και σκυροδέματος για δάπεδα.

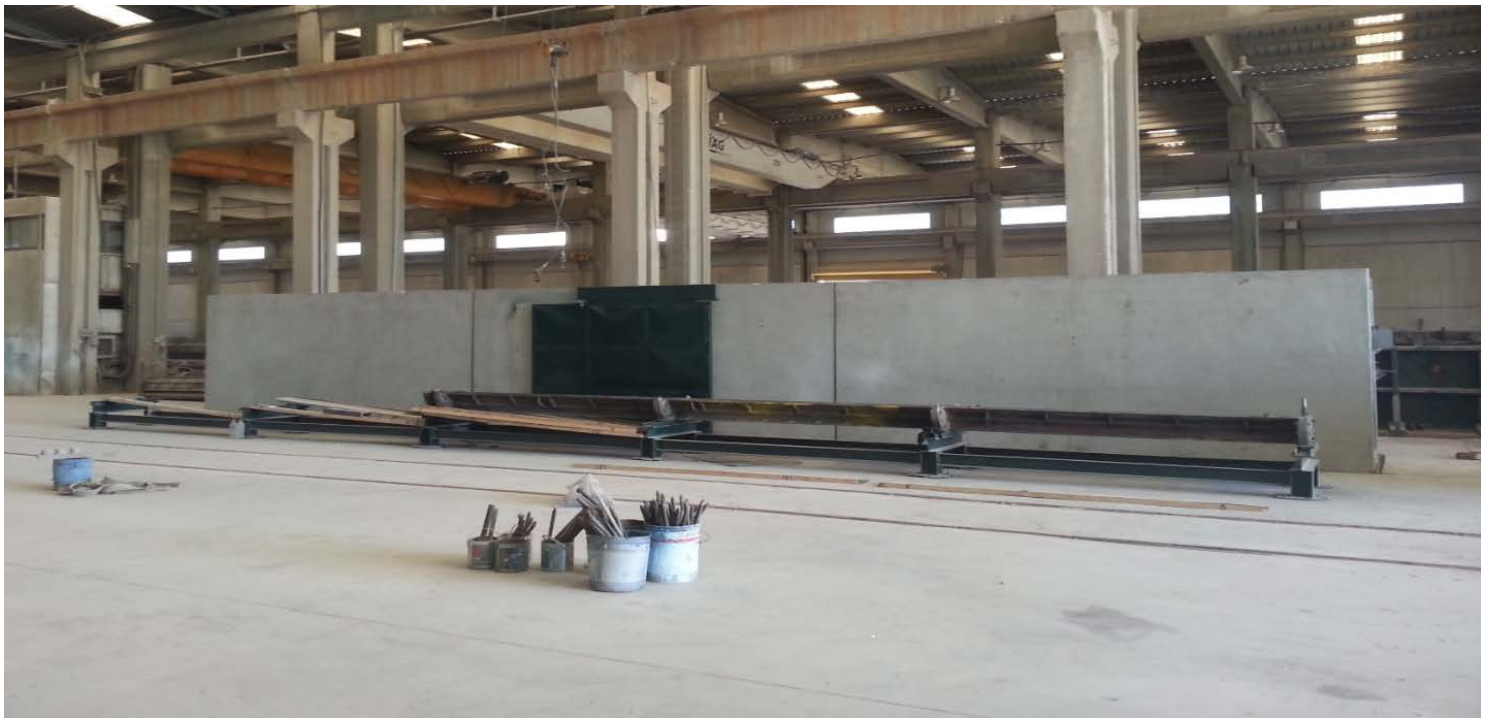
Στη νωπή φάση εν γένει περιορίζουν σημαντικά τη συρρίκνωση σε πρώιμο στάδιο και συντελούν στη σταθερότητα του μείγματος.

Στη σκληρυμένη φάση αυξάνουν την ποιότητα και την ανθεκτικότητα μέσω του ελέγχου της κατανομής ρωγμών και της μείωσης της συρρίκνωσης, καθώς αποτρέπουν το σχηματισμό μεμονωμένων ρωγμών μεγάλου εύρους καθιστώντας δυνατό τον επιμερισμό τους σε πολλές, μικρότερες και λεπτότερες με σημαντικά μειωμένο κίνδυνο πρόκλησης βλάβης. Ο οπλισμός με ίνες επίσης βελτιώνει σημαντικά την αντοχή του δαπέδου σε κρούσεις, χτυπήματα και σημειακές καταπονήσεις.



**ΣΥΜΜΕΤΕΧΟΝΤΕΣ ΣΤΟ ΕΡΓΟ:**

Ιδιοκτήτης: **ΑΣΠΡΟΚΑΤ Α.Β.Ε.Ε.**



Ισχύουν οι πλέον πρόσφατοι Γενικοί Όροι Πώλησης. Παρακαλούμε συμβουλευτείτε τα πλέον πρόσφατα Φύλλα Ιδιοτήτων Προϊόντος πριν από κάθε χρήση ή διαδικασία εφαρμογής.

**Sika Hellas ABEE**  
Πρωτομαγιάς 15  
145 68, Κρυονέρι  
Ελλάδα

**Επικοινωνία**  
Τηλ.: +30 210 8160600  
Fax: +30 210 8160606  
[www.sika.gr](http://www.sika.gr) / [sika@gr.sika.com](mailto:sika@gr.sika.com)



**BUILDING TRUST**

