



ΕΠΙΣΤΡΩΣΕΙΣ ΔΑΠΕΔΩΝ Sika®

Sikafloor®-3240

ΣΥΣΤΗΜΑ ΔΑΠΕΔΟΥ ΠΟΛΛΑΠΛΩΝ ΕΦΑΡΜΟΓΩΝ

ΤΕΧΝΟΛΟΓΙΑ ΩΡΙΜΑΝΣΗΣ I-CURE®, ΑΝΕΠΗΡΕΑΣΤΗ ΑΠΟ ΤΗΝ ΑΤΜΟΣΦΑΙΡΙΚΗ ΥΓΡΑΣΙΑ,
ΧΑΜΗΛΩΝ ΕΚΠΟΜΠΩΝ VOC

BUILDING TRUST



Sikafloor®-3240

ΜΟΝΑΔΙΚΗ ΤΕΧΝΟΛΟΓΙΑ ΩΡΙΜΑΝΣΗΣ I-CURE®, ΧΑΜΗΛΩΝ ΕΚΠΟΜΠΩΝ ΝΟC

Νέα προηγμένη τεχνολογία στις πολυουρεθανικές επιστρώσεις δαπέδων

ΠΕΡΙΓΡΑΦΗ

Το Sikafloor®-3240 είναι 2-συστατικών, έγχρωμη, αυτοεπιπεδούμενη πολυουρεθανική ρητίνη, χωρίς διαλύτες, πλήρους περιεκτικότητας σε στερεά, με σκληρές-ελαστικές ιδιότητες.

Το Sikafloor®-3240 βασίζεται στη μοναδική τεχνολογία ωρίμανσης i-cure® της Sika, με στόχο τη βελτίωση του αισθητικού αποτελέσματος της τελικής επιφάνειας, αλλά και για τον περιορισμό της επίδρασης της ατμοσφαιρικής υγρασίας κατά τη διάρκεια της εφαρμογής.



ΧΑΡΑΚΤΗΡΙΣΤΙΚΑ / ΠΛΕΟΝΕΚΤΗΜΑΤΑ

- Εύκαμπτο και σκληρό-ελαστικό
- Εφαρμόσιμο σε υποστρώματα ασφάλτου (ασφαλτική μαστίχη*)
- Καλή χημική και μηχανική αντοχή
- Χωρίς διαλύτες, χαμηλών εκπομπών πτητικών οργανικών ενώσεων
- Δυνατότητα δημιουργίας αντιολισθητικής επιφάνειας
- Εύκολο στην εφαρμογή και στη διατήρηση καθαρής επιφάνειας
- Οικονομικό
- Δεν είναι ευαίσθητο σε ατμοσφαιρική υγρασία κατά τη διάρκεια της εφαρμογής

ΧΡΗΣΕΙΣ

Το Sikafloor®-3240 μπορεί να χρησιμοποιηθεί μόνο από έμπειρους επαγγελματίες.

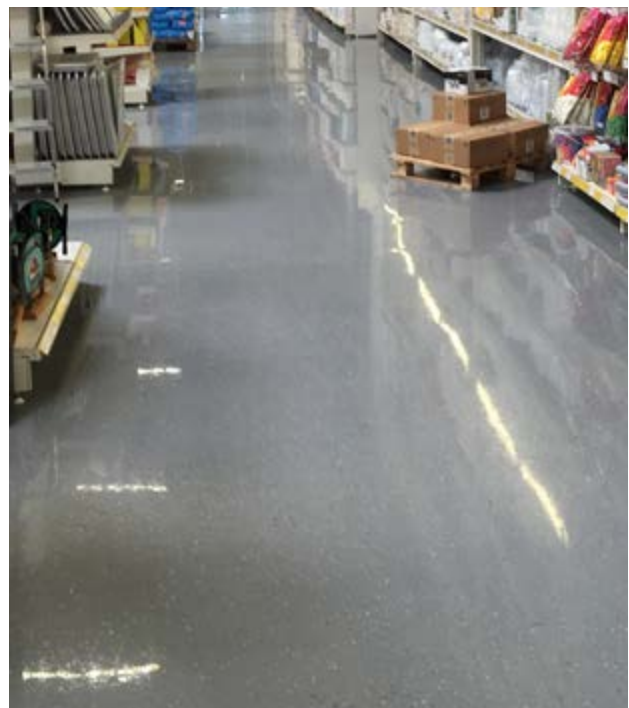
- Λεία στρώση καταπόνησης, με ιδιότητες γεφύρωσης ρωγμών, για βιομηχανικά δάπεδα σε χώρους παραγωγής, αποθήκευσης, συνεργεία, κ.τ.λ.
- Στρώση καταπόνησης με επίταση, με ιδιότητες γεφύρωσης ρωγμών, για χώρους υγρών διεργασιών (βιομηχανίες τροφίμων και ποτών, κ.τ.λ.), καταστρώματα στάθμευσης αυτοκινήτων, ράμπες φόρτωσης, κ.τ.λ.
- Εφαρμόσιμο σε υποστρώματα ασφάλτου*, σε εσωτερικούς χώρους, σε εμπορικά κέντρα, εκθεσιακούς χώρους και χώρους αποθήκευσης

(*) Σε υποστρώματα ασφάλτου συστήνεται δοκιμαστική εφαρμογή σε μία μικρή περιοχή πριν την εφαρμογή σε όλη την επιφάνεια.

ΠΕΡΙΒΑΛΛΟΝΤΙΚΕΣ ΠΛΗΡΟΦΟΡΙΕΣ

ΚΑΤΑΤΑΞΗ ΒΑΣΕΙ LEED

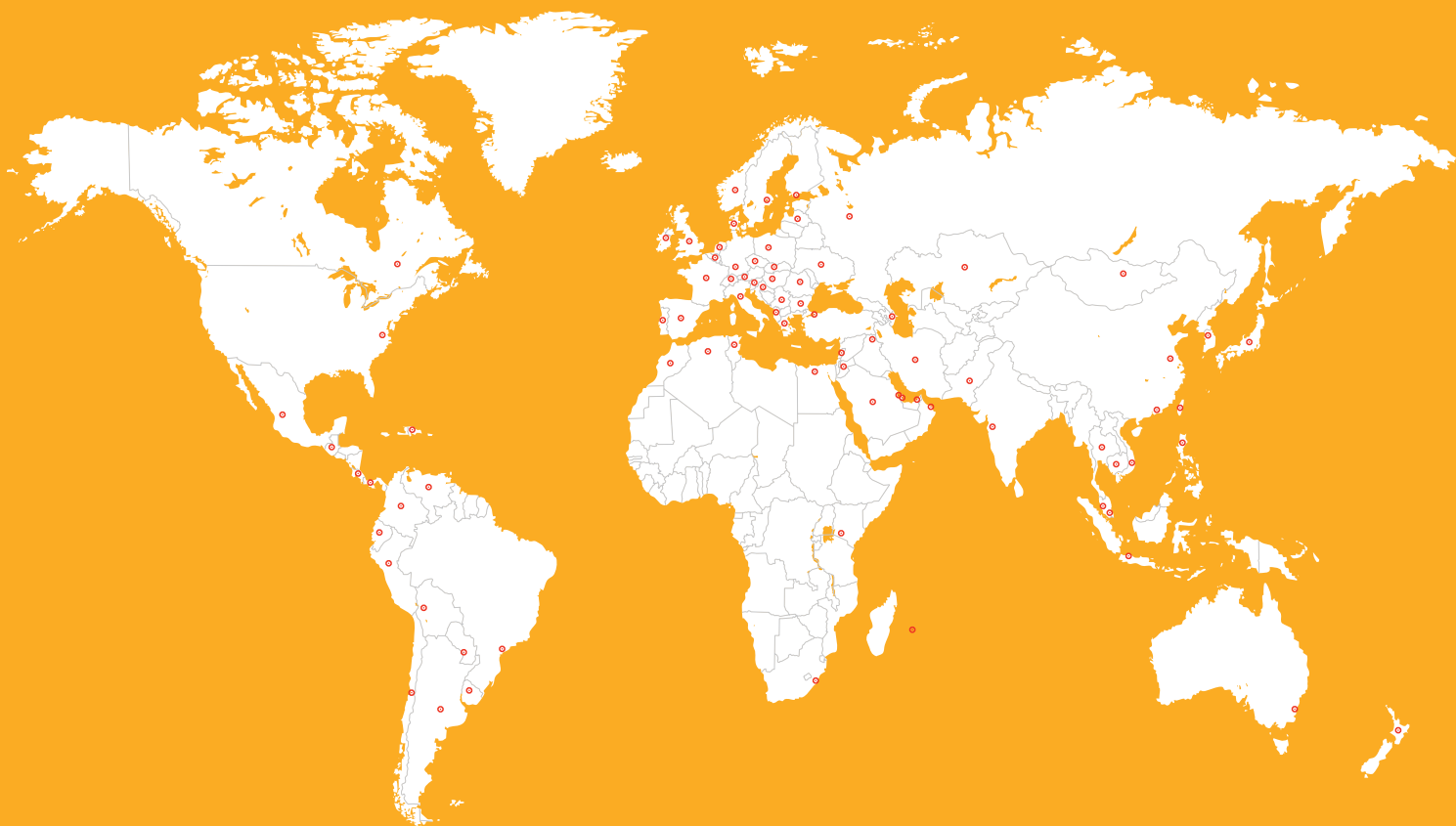
Το Sikafloor®-3240 συμμορφώνεται με τις απαιτήσεις του LEED EQ Credit 4.2: Low-Emitting Materials: Paints & Coatings. SCAQMD Method 304-91 VOC Content < 100 g/l





	Sikafloor® MultiFlex PB-32	Sikafloor® MultiFlex PB-32 UV	Sikafloor® MultiFlex PS-32	Sikafloor® MultiFlex PS-32 UV
ΣΥΣΤΗΜΑ				
ΠΕΡΙΓΡΑΦΗ	Υψηλής απόδοσης πολυουρεθανικό σύστημα δαπέδων με επίπαση, ενιαίας απόχρωσης	Ενιαίας απόχρωσης, σκληρό-ελαστικό σύστημα δαπέδου με επίπαση και σφράγιση ανθεκτική σε υπεριώδη ακτινοβολία	Λείο, ενιαίας απόχρωσης, σκληρό-ελαστικό πολυουρεθανικό σύστημα δαπέδων	Λείο, ενιαίας απόχρωσης, σκληρό-ελαστικό σύστημα δαπέδων με σφράγιση ανθεκτική σε υπεριώδη ακτινοβολία
ΟΝΟΜΑΣΤΙΚΟ ΠΑΧΟΣ / ΕΠΙΣΤΡΩΣΕΙΣ	~ 3 mm 3	~ 3 mm 3	~ 2 mm 2	~ 2 mm 3
ΧΑΡΑΚΤΗΡΙΣΤΙΚΑ	<ul style="list-style-type: none"> - Καλή μηχανική αντοχή - Καλή χημική αντοχή - Ανθεκτικό σε απότριψη - Χαμηλή συλλογή ρύπων - Εύκολο στον καθαρισμό και στη συντήρηση - Τελική επιφάνεια χωρίς αρμούς - Τεχνολογία ωρίμανσης i-cure - Αντιοξειδωτική τελική επιφάνεια - Χαμηλές εκπομπές VOC 	<ul style="list-style-type: none"> - Υψηλή μηχανική αντοχή - Καλή χημική αντοχή - Ανθεκτικό σε απότριψη - Χαμηλή συλλογή ρύπων - Εύκολο στον καθαρισμό και στη συντήρηση - Τελική επιφάνεια χωρίς αρμούς - Αντιοξειδωτική τελική επιφάνεια - Χαμηλές εκπομπές VOC 	<ul style="list-style-type: none"> - Καλή μηχανική αντοχή - Δυνατότητα γεφύρωσης ρωγμών - Καλή χημική αντοχή - Ανθεκτικό σε απότριψη - Χαμηλή συλλογή ρύπων - Εύκολο στον καθαρισμό και στη συντήρηση - Τελική επιφάνεια χωρίς αρμούς, λεία και γυαλιστερή - Χαμηλές εκπομπές VOC - Εύκαμπτο και σκληρό/ελαστικό 	<ul style="list-style-type: none"> - Καλή μηχανική αντοχή - Δυνατότητα γεφύρωσης ρωγμών - Καλή αντοχή σε υπεριώδη ακτινοβολία και χρωματική σταθερότητα - Καλή χημική αντοχή - Ανθεκτικό σε απότριψη - Εύκολο στον καθαρισμό και στη συντήρηση - Λεία, τελική επιφάνεια χωρίς αρμούς - Χαμηλές εκπομπές VOC - Εύκαμπτο και σκληρό/ελαστικό
ΠΡΟΪΟΝΤΑ ΣΥΣΤΗΜΑΤΟΣ	<ul style="list-style-type: none"> ■ Sikafloor®-159 ή Sikafloor®-160 ή Sikafloor®-161 ■ Sikafloor®-3240 (πλήρωση με χαλαζιακή άμμο κοκκομετρίας 0,1-0,3mm σε αναλογία 1:0,5) + επίπαση χαλαζιακής άμμου κοκκομετρίας 0,4-0,8mm ■ Sikafloor®-378 	<ul style="list-style-type: none"> ■ Sikafloor®-159 ή Sikafloor®-160 ή Sikafloor®-161 ■ Sikafloor®-3240 (πλήρωση με χαλαζιακή άμμο κοκκομετρίας 0,1-0,3mm σε αναλογία 1:0,5) + επίπαση χαλαζιακής άμμου κοκκομετρίας 0,4-0,8mm ■ Sikafloor®-359 N 	<ul style="list-style-type: none"> ■ Sikafloor®-159 ή Sikafloor®-160 ή Sikafloor®-161 ■ Sikafloor®-3240 (πλήρωση με χαλαζιακή άμμο κοκκομετρίας 0,1-0,3mm σε αναλογία 1:0,5) 	<ul style="list-style-type: none"> ■ Sikafloor®-159 ή Sikafloor®-160 ή Sikafloor®-161 ■ Sikafloor®-3240 (πλήρωση με χαλαζιακή άμμο κοκκομετρίας 0,1-0,3mm σε αναλογία 1:0,5) ■ Sikafloor®-305 W

ΠΑΓΚΟΣΜΙΑ ΠΑΡΟΥΣΙΑ - ΤΟΠΙΚΗ ΣΥΝΕΡΓΑΣΙΑ



SIKA HELLAS ABEE

H Sika AG ιδρύθηκε το 1910 και με έδρα την Ελβετία, είναι πλέον μια παγκοσμίου εμβέλειας εταιρεία εξειδικευμένων χημικών προϊόντων. Είναι προμηθευτής στο χώρο της οικοδομής και των κατασκευών, καθώς και στις βιομηχανίες παραγωγής και συναρμολόγησης αυτοκινήτων, λεωφορείων, φορτηγών, τρένων, αιολικής και ηλιακής ενέργειας, υλικών κτιριακών πρόσδεσμων κ.α. Η Sika είναι πρωτοπόρος σε υλικά που χρησιμοποιούνται στους τομείς της σφράγισης, συγκόλλησης, απόσβεσης, ενίσχυσης και προστασίας φερουσών κατασκευών. Η σειρά προϊόντων της Sika περιλαμβάνει υψηλής ποιότητας πρόσδεμα σκυροδέματος, εξειδικευμένα κονιάματα, σφραγιστικά και συγκολλητικά, υλικά ενισχύσεων και απόσβεσης δονήσεων, συστήματα δομτικής ενίσχυσης, βιομηχανικά δάπεδα, καθώς και συστήματα μόνωσης δωματίων και υπογείων.

H Sika Hellas ιδρύθηκε το 1995. Έκτοτε, κατάφερε να τοποθετηθεί στις πρώτες επιλογές του Έλληνα μηχανικού για την επίλυση εξειδικευμένων προβλημάτων. Η εισαγωγή στην αγορά πρωτοποριακών υλικών, η διασφαλισμένη ποιότητα των προϊόντων της & η άριστη τεχνική υποστήριξη είναι τα βασικά χαρακτηριστικά της εταιρικής της ταυτότητας. Η εμπειρία της στην επίλυση τεχνικών προκλήσεων την έχει φέρει παρούσα στα πιο σπουδαία έργα. Μέσω της στενής συνεργασίας με τον τεχνικό & εμπορικό κόσμο σε όλη την Ελλάδα, η Sika Hellas επιτυγχάνει να μεταφέρει αυτήν την τεχνολογία αιχμής ακόμα και στο πιο απομακρυσμένο εργοτάξιο.




 www.sika.gr



 [facebook](#)



 Sika iOS app



 Sika Hellas Channel

© Sika Hellas ABEE / FL / Sikafl oor:3240 / 1704 / HE#00394

Sika Hellas ABEE
Πρωτομαγιάς 15
145 68, Κρυσονέρι
Αττική, Ελλάδα

Επικοινωνία
Τηλ. + 30 210 81 60 600
Fax + 30 210 81 60 606
Mail: sika@gr.sika.com



Τεχνική Εξυπηρέτηση
801 - 700 - 7452

BUILDING TRUST

