



WATERPROOFING

SikaSwell®

ΥΔΡΟΔΙΟΓΚΟΥΜΕΝΑ ΠΡΟΦΙΛ
& ΣΦΡΑΓΙΣΤΙΚΑ

ΕΝΕΡΓΑ ΣΥΣΤΗΜΑΤΑ ΣΤΕΓΑΝΟΠΟΙΗΣΗΣ ΚΑΤΑΣΚΕΥΑΣΤΙΚΩΝ ΑΡΜΩΝ

BUILDING TRUST



SikaSwell® – ΕΝΕΡΓΑ ΣΥΣΤΗΜΑΤΑ ΣΤΕΓΑΝΟΠΟΙΗΣΗΣ

ΤΑ ΥΔΡΟΔΙΟΓΚΟΥΜΕΝΑ ΣΥΣΤΗΜΑΤΑ ΣΤΕΓΑΝΟΠΟΙΗΣΗΣ ΑΡΜΩΝ, όπως τα προφίλ και τα σφραγιστικά της σειράς SikaSwell®, λειτουργούν ως υδροφραγή, διογκώνονται και μπορούν να χρησιμοποιηθούν σε στεγανές κατασκευές από σκυρόδεμα για την συστηματική σφράγιση κατασκευαστικών αρμών. Όταν έρχονται σε επαφή με το νερό, διογκώνονται στο εσωτερικό της κατασκευής που έχουν τοποθετηθεί, με συνέπεια να σφραγίζουν τον κατασκευαστικό αρμό και να σταματούν την διέλευση του νερού.

ΕΙΣΑΓΩΓΗ

Τα υδροδιογκούμενα προφίλ και σφραγιστικά SikaSwell® είναι διεθνώς ελεγμένα για την αποδοτικότητά τους, ενώ αποτελούν, ίσως, την οικονομικότερη και αποτελεσματικότερη λύση για σφράγιση κατασκευαστικών αρμών. Τα υδροδιογκούμενα προφίλ SikaSwell® στερεώνονται εύκολα σε αρμούς και διακοπές σκυροδέτησης, με προϊόντα συγκόλλησης Sika, συνήθως χωρίς να απαιτείται επιπρόσθετη εργασία. Η σειρά προϊόντων SikaSwell® περιλαμβάνει λύσεις για σφράγιση κατασκευαστικών αρμών, διελεύσεις σωληνώσεων, προκατασκευασμένα τμήματα και αρμούς απομόνωσης μεταξύ σκυροδέματος και μεταλλικών στοιχείων. Μπορούν να χρησιμοποιηθούν ως κύρια λύση για σφράγιση κατασκευαστικών αρμών σκυροδέματος με χαμηλή έως μέτρια πίεση νερού ή ως βοηθητικά συστήματα άλλων συστημάτων στεγανοποίησης, όπως σε υδροφραγές, π.χ. σε σύνθετες λεπτομέρειες και κατασκευές που εκτίθενται σε υψηλή πίεση νερού. Τα συστήματα SikaSwell® μπορούν επίσης να παρέχουν αποτελεσματικές λύσεις στεγανοποίησης σε δύσκολες συνθήκες

έκθεσης ή απαιτήσεις, όπως για παράδειγμα, όταν απαιτείται αντοχή σε θαλασσινό νερό ή νερό με υψηλή περιεκτικότητα σε άλατα ή για εφαρμογή κατά τη διάρκεια έντονης βροχόπτωσης στο εργοτάξιο ή όταν απαιτείται γρήγορη εφαρμογή χωρίς μεγάλους χρόνους αναμονής ή ωρίμανσης.

ΚΥΡΙΑ ΠΛΕΟΝΕΚΤΗΜΑΤΑ

- Ιδιαίτερα οικονομική λύση σφράγισης κατασκευαστικών αρμών και διελεύσεων
- Κατάλληλα για δύσκολες καταστάσεις (περιβαλλοντικές ή δύσκολης πρόσβασης)
- Προϊόντα για σχεδόν όλες τις ποιότητες νερού, συμπεριλαμβανομένου θαλασσινού καθώς και με υψηλή περιεκτικότητα σε άλατα
- Αποτελούν ένα εξαιρετικό εφεδρικό σύστημα συνδυαστικά με άλλα συστήματα στεγανοποίησης
- Λύση σφράγισης μεταξύ διαφορετικών υλικών και υποστρωμάτων
- Διεθνώς ελεγμένα και εγκεκριμένα

SikaSwell® – ΓΕΝΙΚΕΣ ΑΡΧΕΣ ΣΤΕΓΑΝΟΠΟΙΗΣΗΣ

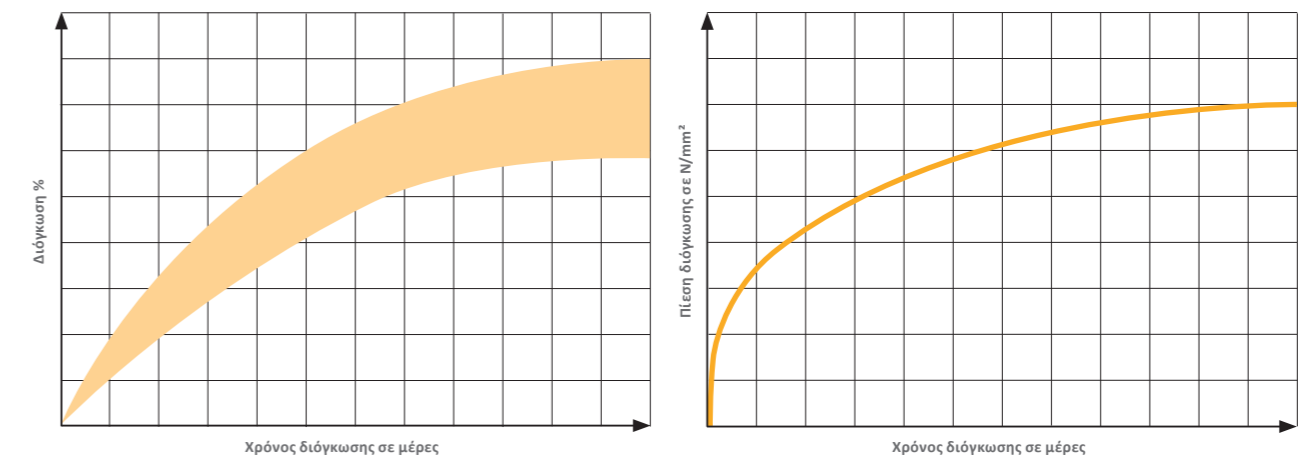
ΥΔΡΟΔΙΟΓΚΟΥΜΕΝΟ ΠΡΟΦΙΛ σε επαφή με το νερό. Η αύξηση του όγκου είναι τρισδιάστατη και η διόγκωση αναπτύσσεται σε εκείνη την πλευρά του προφίλ που έρχεται σε επαφή με το νερό. Κατά τη διάρκεια αυτής της διαδικασίας, το προφίλ SikaSwell® ασκεί πίεση στις γύρω επιφάνειες και σφραγίζει τον κατασκευαστικό αρμό έναντι της διέλευσης νερού. Τα προϊόντα SikaSwell® χαρακτηρίζονται από αξιόπιστη χωρητικότητα και αναστρέψιμη διαδικασία διόγκωσης. Το αποτέλεσμα στεγανοποίησης μπορεί να είναι εγγυημένο ακόμη και σε μικρά ανοίγματα αρμών.



Ένα κατάλληλο σφραγιστικό σύστημα στους αρμούς είναι απαραίτητο για να αποφευχθεί μία μακροχρόνια διαρροή.

Κατά την παρουσία νερού, τα υδροδιογκούμενα προφίλ και σφραγιστικά SikaSwell® διογκώνονται προκειμένου να αποτρέψουν τη διέλευση του νερού και να παρέχουν μία ανθεκτική λύση στεγανοποίησης στους αρμούς.

ΙΚΑΝΟΤΗΤΑ ΔΙΟΓΚΩΣΗΣ



Η ικανότητα διόγκωσης του εκάστοτε προϊόντος είναι μοναδική. Η συγκεκριμένη ικανότητα διόγκωσης κάθε προϊόντος αναγράφεται στο Φύλλο Ιδιοτήτων Προϊόντος. Η διόγκωση και η αρχική πίεση καθορίζουν την απόδοση του συγκεκριμένου προφίλ. Τόσο ο όγκος όσο και η πίεση αυξάνονται με την πάροδο του χρόνου μέχρι να φτάσουν στην μέγιστη τιμή.

SikaSwell® – ΙΔΑΝΙΚΟ ΓΙΑ ΕΦΑΡΜΟΓΕΣ ΣΤΟ ΕΡΓΟΤΑΞΙΟ

ΤΑ ΠΡΟΦΙΛ ΚΑΙ ΤΑ ΣΦΡΑΓΙΣΤΙΚΑ SikaSwell® χρησιμοποιούνται στους κατασκευαστικούς αρμούς σε υπόγεια έργα με χαμηλή έως μέτρια πίεση υπογείων υδάτων. Άλλες εφαρμογές περιλαμβάνουν κατασκευαστικούς αρμούς σε εργοταξιακό και προκατασκευασμένο σκυρόδεμα, ενώσεις σε διαφραγματικούς τοίχους, διελεύσεις σωληνώσεων και μεταλλικών κατασκευών διαμέσου τοιχίων ή πλακών δαπέδου, αγωγούς καλωδίων κ.ά. Τα προϊόντα SikaSwell® είναι πολύ εύκολα στην εφαρμογή, οπότε ελαχιστοποιείται ο κίνδυνος αποτυχίας των εφαρμογών.

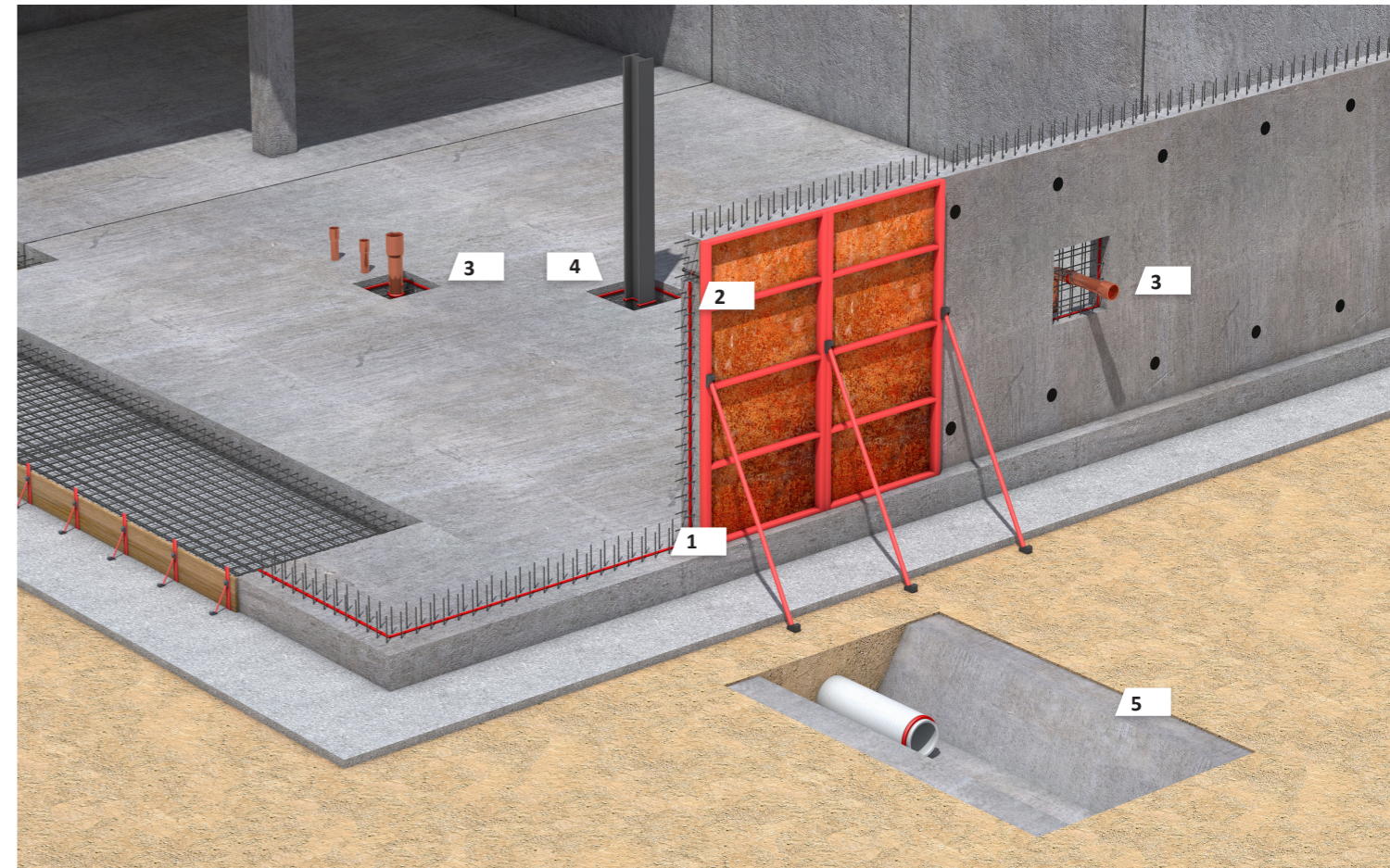
Τα προφίλ και τα σφραγιστικά SikaSwell® εφαρμόζονται σε ένα υγιές και καθαρό υπόστρωμα, χωρίς λίπη, σκόνη και χαλαρά σωματίδια. Το σφραγιστικό σύστημα στεγανοποίησης κατασκευαστικών αρμών δεν επηρεάζει τον οπλισμό και τον ξυλότυπο, λόγω της άμεσης εφαρμογής του στην τελική επιφάνεια της κατασκευής.

Η εφαρμογή θα πρέπει να πραγματοποιείται λίγο πριν από τη σκυροδέτηση, ώστε να αποφεύγεται η πρόωρη διάγκωση. Τα προφίλ πρέπει να βρίσκονται σε συνεχή επαφή με τη βάση στην περιοχή της ένωσης, ώστε να παρέχουν μέγιστη και σωστή ικανότητα στεγανοποίησης και να αποτρέπεται τυχόν διαρροή σε μεταγενέστερο στάδιο.

Τα σφραγιστικά SikaSwell® μπορούν να εφαρμοστούν ως μέσο συγκόλλησης των προφίλ και απευθείας επάνω σε αδρές επιφάνειες. Τόσο τα προφίλ όσο τα και τα σφραγιστικά SikaSwell® μπορούν να χρησιμοποιηθούν είτε σε νέες κατασκευές είτε σε εργασίες ανακαίνισης. Επιπλέον, είναι πολύ αποτελεσματικά σε συνδυασμό με άλλα συστήματα στεγανοποίησης, όπως το σύστημα σωληνώσεων έγχυσης ενεμάτων SikaFuko®, για τη σφράγιση συνδέσεων μεταξύ υφιστάμενων και νέων κτιρίων ή δομών.

Κατά τη σκυροδέτηση, φροντίστε να διασφαλίσετε ότι το υδροδιογκούμενο προφίλ είναι πλήρως ενσωματωμένο στο στεγανό σκυρόδεμα.

SikaSwell® – ΤΥΠΙΚΕΣ ΕΦΑΡΜΟΓΕΣ



1



Κατασκευαστικοί αρμοί

Τα συστήματα SikaSwell® μπορούν να εφαρμοστούν σχεδόν σε όλους τους τύπους κατασκευαστικών αρμών και πλεονεκτούν σε περιπτώσεις αρμών με δυσκολία πρόσβασης ή σε εφαρμογές με έντονες περιβαλλοντικές επιδράσεις.

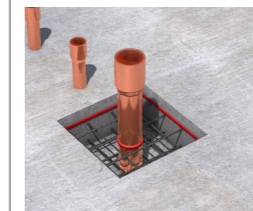
2



Λεπτομέρειες Στεγανοποίησης

Τα SikaSwell® Plugs and Rings (Δακτύλιοι & Βύσματα) αποτελούν έναν εύκολο και ασφαλή τρόπο περιμετρικής σφράγισης αποστατών. Διατίθενται σε διάφορες διαστάσεις σχεδόν για κάθε τύπο αποστάτη.

3



Διελεύσεις

Τα συστήματα SikaSwell® παρέχουν εύκαμπτες λύσεις στεγανοποίησης για όλους τους τύπους διελεύσεων, με υδροδιογκούμενα σφραγιστικά και προδιαμορφωμένες διατομές διαφορετικού σχήματος για κάθε απαίτηση.

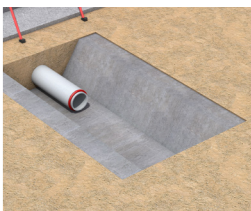
4



Αρμόι Απομόνωσης

Τα συστήματα SikaSwell® μπορούν να αντιμετωπίσουν πολύ εύκολα δύσκολους αρμούς απομόνωσης μεταξύ διαφορετικών υλικών και μπορούν να εφαρμοστούν ή να συγκολληθούν σε διαφορετικά υποστρώματα όπως σκυρόδεμα, φυσική πέτρα, μέταλλα και πλαστικά κ.λπ.

5



Προκατασκευασμένο Σκυρόδεμα

Προκατασκευασμένα στοιχεία μπορούν να σφραγιστούν με τα προϊόντα SikaSwell®, όπως μεταξύ προκατασκευασμένων σωληνώσεων από σκυρόδεμα και οχητών.



SikaSwell® A ΠΡΟΦΙΛ, ΔΑΚΤΥΛΙΟΙ & ΒΥΣΜΑΤΑ

ΑΥΤΟ ΤΟ ΕΝΕΡΓΟ ΣΥΣΤΗΜΑ ΣΤΕΓΑΝΟΠΟΙΗΣΗΣ ΚΑΤΑΣΚΕΤΑΣΤΙΚΩΝ ΑΡΜΩΝ

προσφέρει μοναδικές ιδιότητες διόγκωσης, αποδεδειγμένη μακροχρόνια ανθεκτικότητα και είναι άκρως οικονομικό και αποδοτικό.

ΤΕΧΝΟΛΟΓΙΑ

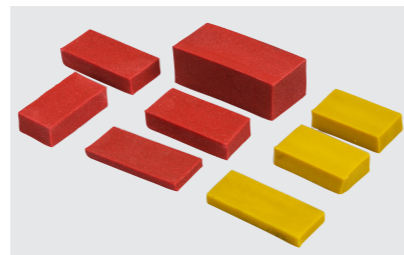
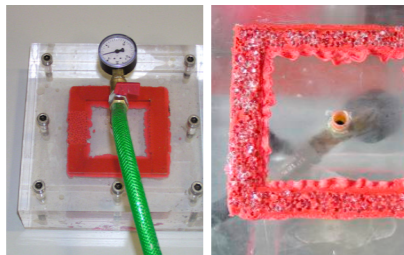
Τα βασικά υλικά των υδροδιογκούμενων προφίλ SikaSwell® A είναι ανθεκτικά και εύκαμπτα ακρυλικά πολυμερή, τα οποία αποθηκεύουν νερό μέσα στην μοριακή τους δομή με αποτέλεσμα την αύξηση του όγκου τους.

ΑΠΟΔΟΣΗ

Οι μοναδικές εύκαμπτες ιδιότητές του, του επιτρέπουν να διογκώνεται μέσα σε μικρές ρωγμές και κενά και να επεκτείνεται για να καλύψει τυχόν κενά, παρέχοντας μεγαλύτερη ασφάλεια.

ΤΟΜΕΙΣ ΕΦΑΡΜΟΓΗΣ

Τα προφίλ SikaSwell® A μπορούν να χρησιμοποιηθούν σε διάφορους κατασκευαστικούς αρμούς, ενώσεις & διελεύσεις σε στεγανές κατασκευές από εργοταξιακό σκυρόδεμα. Υπάρχουν προφίλ SikaSwell® A, ειδικά σχεδιασμένα να διογκώνονται στην επαφή με θαλασσινό νερό και με νερό υψηλής περιεκτικότητας σε άλατα.



Πάνω εικόνα: Το προϊόν σε κανονική κατάσταση.
Κάτω εικόνα: Το προϊόν σε διογκούμενη κατάσταση μετά από επαφή με νερό.

Διαφορετικά δείγματα εμφανίζουν μοναδική απόδοση διόγκωσης σε μικρούς πόρους, ρωγμές και κενά χωρίς να χάνουν τη συνοχή τους.

Οι δακτύλιοι και τα βύσματα SikaSwell® A είναι σφραγιστικά στοιχεία ειδικά σχεδιασμένα για τη σφράγιση των αποστατήρων ξυλοτύπων από ίνες σκυροδέματος ή πλαστικού.

ΕΓΚΡΙΣΕΙΣ / ΠΡΟΤΥΠΑ

SikaSwell®-A:

- Πιστοποιητικό έγκρισης, υδρόφιλα προφίλ Sika, BBA, Πιστοποιητικό No.13-4994 (02.05.2013)
- Αναφορά δοκιμής, Δοκιμή υδατοστεγανότητας υδρόφιλων προφίλ, Vattenfall, Αναφορά No.1278-10 (23.05.2012)
- MPA NRW: Γερμανική πιστοποίηση για κατασκευαστικούς αρμούς (18.11.2009)
- Wissbau: Λειτουργική δοκιμή για έλεγχο ικανότητας σφράγισης (25.10.2012)
- Wissbau: Δοκιμή της πίεσης διόγκωσης (25.10.2012)
- FH Aachen: Μακροχρόνια μηχανική σταθερότητα (08.12.2012)



SikaSwell® P ΠΡΟΦΙΛ

ΑΥΤΟ ΤΟ ΕΝΕΡΓΟ ΣΥΣΤΗΜΑ ΣΤΕΓΑΝΟΠΟΙΗΣΗΣ ΚΑΤΑΣΚΕΤΑΣΤΙΚΩΝ ΑΡΜΩΝ

προσφέρει υψηλή μηχανική αντοχή σε διατομές ειδικών διαστάσεων και διαθέτει στρώση προστασίας για εφαρμογή ακόμα και υπό έντονη βροχόπτωση.

ΤΕΧΝΟΛΟΓΙΑ

Το βασικό υλικό των υδροδιογκούμενων προφίλ SikaSwell® P είναι ένα διογκούμενο πολυμερές, ένα ελαστομερές υλικό γεμάτο με σωματίδια υπεραπορροφητικών ουσιών. Τα σωματίδια αυτά διογκώνονται στην επαφή με το νερό. Υπάρχουν διαθέσιμοι απλοί και υβριδικοί τύποι.

ΑΠΟΔΟΣΗ

Η ειδική στρώση προστασίας επιτρέπει τη χρήση του ακόμα και σε αντίξοες καιρικές συνθήκες. Τα SikaSwell® P μπορούν να αντέξουν πιέσεις συμπίεσης προς μία κατεύθυνση. Διαφορετικά σχήματα και τύποι προφίλ επιτρέπουν την επιλογή του καλύτερου προϊόντος για κάθε απαίτηση.

ΤΟΜΕΙΣ ΕΦΑΡΜΟΓΗΣ

Οι υψηλές μηχανικές ιδιότητες των προφίλ SikaSwell® P, τα καθιστούν ιδανικά για εφαρμογές σε κατασκευαστικούς αρμούς προκατασκευασμένων στοιχείων από σκυρόδεμα, ενώσεις & διελεύσεις σε στεγανές κατασκευές από εργοταξιακό σκυρόδεμα.



Πάνω εικόνα: Το προϊόν σε κανονική κατάσταση.
Κάτω εικόνα: Το προϊόν σε διογκούμενη κατάσταση μετά από επαφή με νερό.

Πάνω εικόνα: Στρώση προστασίας.
Κάτω εικόνα: Απλοί τύποι / Υβριδικοί τύποι.

ΕΓΚΡΙΣΕΙΣ / ΠΡΟΤΥΠΑ

SikaSwell®-P:

- STUVA: Δοκιμή Στεγανότητας (01.2014)
- PSB Corporation: : Δοκιμή υδρόφιλων διατομών σφράγισης- στεγανοποίησης (15.08.2002)



SikaSwell® S-2 ΣΦΡΑΓΙΣΤΙΚΟ

ΤΟ ΣΦΡΑΓΙΣΤΙΚΟ SikaSwell® S-2 είναι ενός συστατικού, διογκούμενο σφραγιστικό για γρήγορη εφαρμογή με συμβατικό πιστόλι. Επιτρέπει τη χρήση ενεργού υδρόφιλου συστήματος σφράγισης, ακόμη και σε σκληρές επιφάνειες.

ΤΕΧΝΟΛΟΓΙΑ

Το SikaSwell® S-2 είναι 1-συστατικού, πολυουρεθανικό, υδρόφιλο σφραγιστικό με βελτιστοποιημένο ρυθμό διαστολής και μοναδικές ιδιότητες διόγκωσης. Το σφραγιστικό ωριμάζει με την υγρασία.

ΑΠΟΔΟΣΗ

Το SikaSwell® S-2 προσφέρει μεγάλη ευελιξία στην εφαρμογή και προσαρμόζεται σε πολλές διαφορετικές λεπτομέρειες. Διατίθεται σε φύσιγγες και σωληνάρια. Το σφραγιστικό μπορεί να εφαρμοστεί με το κατάλληλο πιστόλι χειρός.

ΤΟΜΕΙΣ ΕΦΑΡΜΟΓΗΣ

Το SikaSwell® S-2 είναι ένα σφραγιστικό υλικό για γρήγορη και εύκολη εφαρμογή, με ελαχιστοποιημένο κίνδυνο αποτυχίας της εφαρμογής. Είναι κατάλληλο για χρήση σε σκληρές επιφάνειες και γύρω από αυτές για τη σφράγιση των κατασκευαστικών αρμών σε στεγανές κατασκευές σκυροδέματος. Επίσης, χρησιμοποιείται ως συγκολλητικό για τη στερέωση άλλων προφίλ SikaSwell® ή του συστήματος σωληνώσεων έγχυσης ενεμάτων SikaFuko® Swell-1.



Το προϊόν σε κανονική κατάσταση και σε διογκούμενη κατάσταση μετά από επαφή με νερό.



Πάνω εικόνα: Σφραγιστικό που χρησιμοποιείται αυτόνομα.
Κάτω εικόνα: Σφραγιστικό που χρησιμοποιείται ως συγκολλητικό για το προφίλ.

ΕΓΚΡΙΣΕΙΣ / ΠΡΟΤΥΠΑ

- Hong Kong Testing Co., LTD.: Δοκιμή διαπερατότητας νερού (9.10.2010).



SikaFuko® SWELL-1 ΣΥΣΤΗΜΑ ΣΩΛΗΝΩΣΕΩΝ ΕΓΧΥΣΗΣ ΕΝΕΜΑΤΩΝ

ΤΟ ΣΥΣΤΗΜΑ ΣΩΛΗΝΩΣΕΩΝ ΕΓΧΥΣΗΣ ΕΝΕΜΑΤΩΝ SikaFuko® Swell-1 συνδυάζει την τεχνολογία έγχυσης ενεμάτων με τη χρήση υδροδιογκούμενων προφίλ σε ένα προϊόν.

ΤΕΧΝΟΛΟΓΙΑ

Το SikaFuko® Swell-1 είναι ένα σύστημα επανενέσιμου σωλήνα έγχυσης με τρεις εξωτερικές διογκωμένες λωρίδες (κίτρινο) στην επιφάνεια του σωλήνα.

ΑΠΟΔΟΣΗ

Το σύστημα σωληνώσεων έγχυσης ενεμάτων SikaFuko® Swell-1 προσφέρει δύο διαφορετικές και ανεξάρτητες τεχνολογίες σφράγισης και, συνεπώς, υψηλή ασφάλεια. Στεγανοποίηση σε δύο διαφορετικές φάσεις:
Φάση 1: Διόγκωση από διέλευση νερού ή θαλασσινού νερού.
Φάση 2: Με έγχυση ή επανέγχυση σε μεταγενέστερο στάδιο (αν χρειάζεται).

ΤΟΜΕΙΣ ΕΦΑΡΜΟΓΗΣ

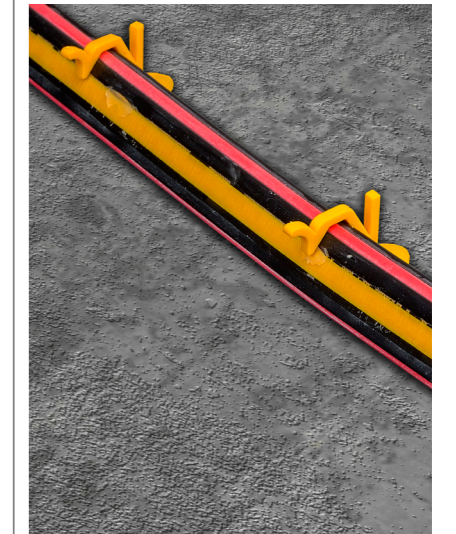
Το σύστημα SikaFuko® Swell-1 χρησιμοποιείται για τη σφράγιση κατασκευαστικών αρμών σε στεγανές κατασκευές σκυροδέματος από εισροή νερού και θαλασσινού νερού. Είναι ευέλικτο και εύκολο στην εφαρμογή.



Πάνω εικόνα: Το προϊόν σε κανονική κατάσταση.
Κάτω εικόνα: Το προϊόν σε διογκούμενη κατάσταση μετά από επαφή με νερό (Φάση 1, κίτρινη λωρίδα).

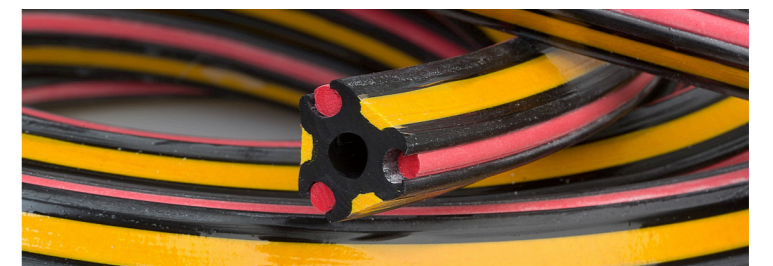


Οι λωρίδες νεοπρενίου (κόκκινες) συμπίεζονται υπό πίεση έγχυσης. Το υλικό έγχυσης μπορεί να διεισδύσει στον αρμό και τη δομή (Φάση 2)



ΕΓΚΡΙΣΕΙΣ / ΠΡΟΤΥΠΑ

- Hygiene-Institut Gelsenkirchen: Scientific examination according to water-hygienic aspects (27.11.2008).



SikaSwell®

ΟΔΗΓΟΣ ΕΠΙΛΟΓΗΣ ΣΥΣΤΗΜΑΤΟΣ

ΤΑ ΠΡΟΦΙΛ SikaSwell® A, SikaSwell® P, SikaSwell® S ΚΑΙ SikaFuko® Swell

πρόκειται για διογκούμενα προφίλ, σφραγιστικά και σύστημα σωληνώσεων έγχυσης ενεμάτων, που βασίζεται σε διαφορετικά υλικά και είναι διαθέσιμα σε ποικίλα σχήματα και μεγέθη. Το SikaFuko® Swell-1 συνδυάζει διαφορετικές τεχνολογίες σφράγισης. Εξαιτίας αυτού, κάθε προϊόν έχει το ιδανικό πεδίο εφαρμογής.

ΟΔΗΓΟΣ ΕΠΙΛΟΓΗΣ ΣΥΣΤΗΜΑΤΟΣ SikaSwell®

	Κατασκευαστικοί Αρμοί		Διελεύσεις	
	Κατασκευές Σκυροδέματος	Προκατασκευασμένα Στοιχεία	Σωληνώσεις	Χάλυβας
SikaSwell® A-2005	■	■	■	■
SikaSwell® A-2010	■	■	■	■
SikaSwell® A-2015/2025	■	■	■	■
SikaSwell® P-2003/2005	■	■	■	■
SikaSwell® P-2010/2010 H	■	■	■	■
SikaSwell® P-2507 H	■	■	■	■
SikaSwell® S-2	■	■	■	■
SikaFuko® Swell-1	■	■	■	■

■ Ιδανικό προϊόν για την εφαρμογή ■ Πιθανή εφαρμογή ■ Δεν εφαρμόζεται

Η διάσταση και η συγκεκριμένη επιλογή του προϊόντος SikaSwell® εξαρτώνται σε κάθε περιοχή εφαρμογής από την ποιότητα του υποστρώματος, π.χ. τραχύ ή λείο, τη συμπεριφορά συρρίκνωσης του αδιάβροχου σκυροδέματος, τη μέγιστη αναμενόμενη πίεση νερού και το πάχος της δομής.

ΟΔΗΓΟΣ ΕΠΙΛΟΓΗΣ ΣΥΣΤΗΜΑΤΟΣ SikaSwell® ΣΥΜΦΩΝΑ ΜΕ ΤΙΣ ΣΥΝΘΗΚΕΣ ΝΕΡΟΥ

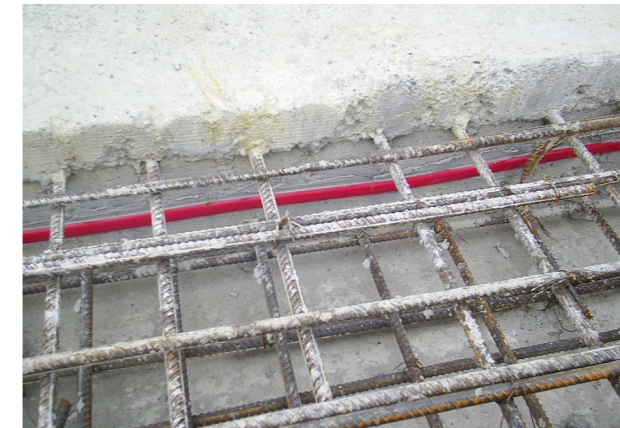
	Χαρακτηριστικά νερού		
	Φρέσκο νερό	Ελαφρύ έως μέτριο αλμυρό νερό (περιεκτικότητα σε άλατα < 8%)	Πολύ αλμυρό νερό (περιεκτικότητα σε άλατα > 8%)
SikaSwell® A	■	■	■
SikaSwell® A-M	■	■	■
SikaSwell® P	■	■	■
SikaSwell® S-2	■	■	■

■ Ιδανικό προϊόν για την εφαρμογή ■ Δεν εφαρμόζεται

SikaSwell®

ΠΕΡΙΠΤΩΣΕΙΣ ΕΦΑΡΜΟΓΗΣ

Κατασκευαστικοί αρμοί



Διελεύσεις



Προκατασκευασμένα στοιχεία σκυροδέματος



Σύνδεση διαφραγματικών τοίχων



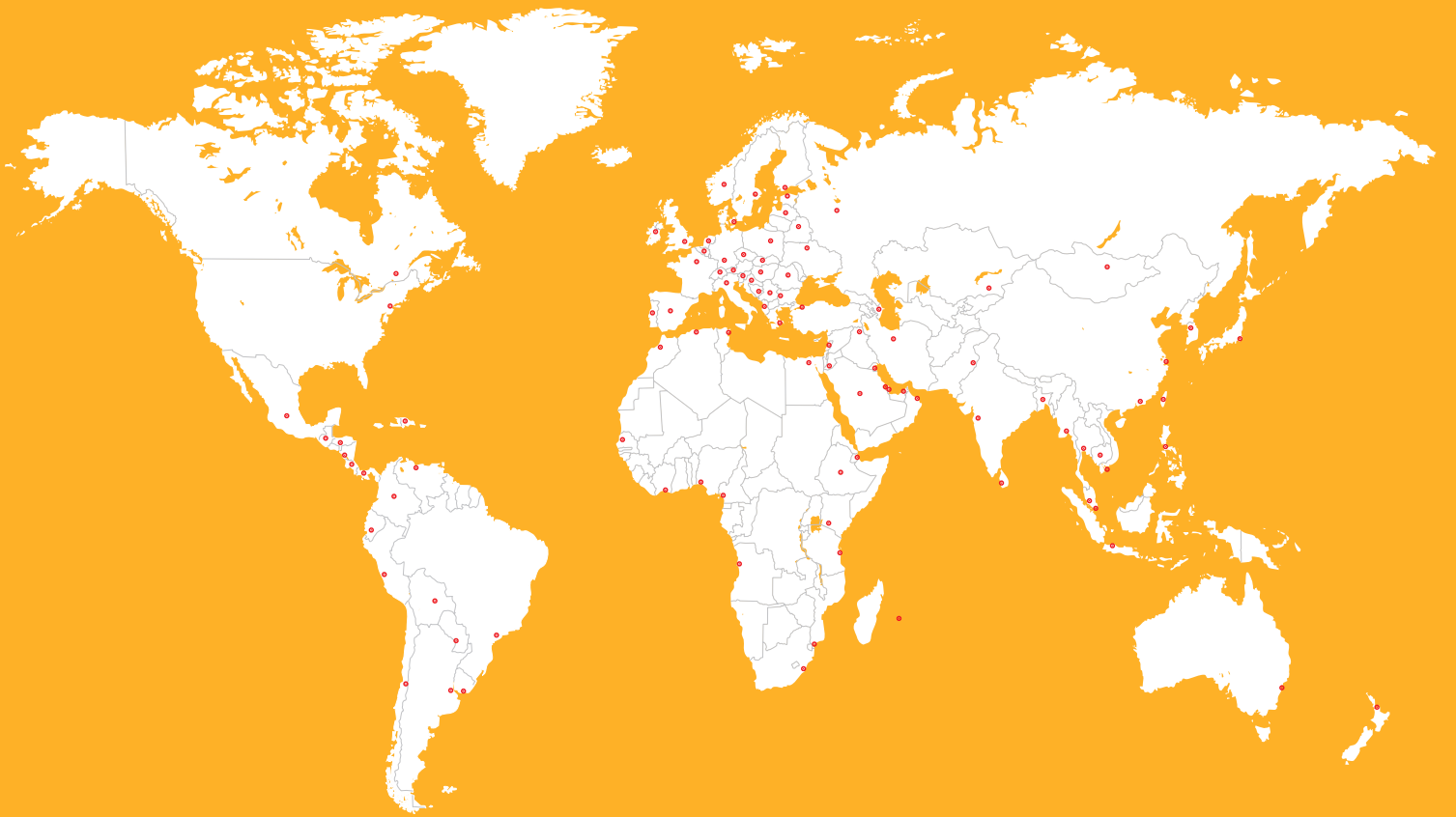
Ένωση μετάλλου/σκυροδέματος



Αποστατήρες ξυλοτύπων



ΠΑΓΚΟΣΜΙΑ ΠΑΡΟΥΣΙΑ



ΤΟΠΙΚΗ ΣΥΝΕΡΓΑΣΙΑ

WE ARE SIKA

Η Sika είναι μια εξειδικευμένη εταιρεία χημικών με ηγετική θέση στην ανάπτυξη και παραγωγή συστημάτων και προϊόντων για τη συγκόλληση, σφράγιση, ενίσχυση και προστασία στην κατασκευή και τη βιομηχανία. Η σειρά προϊόντων της Sika περιλαμβάνει πρόσμικτα σκυροδέματος, κονιάματα, σφραγιστικά & συγκολλητικά, συστήματα δομητικών ενισχύσεων, βιομηχανικά & διακοσμητικά δάπεδα, καθώς και συστήματα υγρομόνωσης και στεγανοποίησης.

Ισχύουν οι πλέον πρόσφατοι Γενικοί Όροι Πώλησης. Παρακαλούμε συμβουλευτείτε το τρέχον Φύλλο Ιδιοτήτων Προϊόντος πριν από κάθε χρήση ή διαδικασία εφαρμογής.



SIKA HELLAS ABEE

Πρωτομαγιάς 15
145 68, Κρυονέρι
Αττική, Ελλάδα

ΕΠΙΚΟΙΝΩΝΙΑ

Τηλ.: +30 210 81 60 600
E-mail: info@gr.sika.com
www.sika.gr



Τεχνική Εξυπηρέτηση
801 - 700 - 7452

BUILDING TRUST

