



# ΟΛΟΚΛΗΡΩΜΕΝΗ ΠΡΟΣΤΑΣΙΑ ΣΕΙΡΑ ΠΡΟΪΟΝΤΩΝ Sikagard®

ΠΡΟΣΤΑΤΕΨΤΕ ΚΑΙ ΔΙΑΤΗΡΗΣΤΕ ΚΑΘΑΡΟ ΤΟ ΧΩΡΟ ΣΑΣ  
ΜΕ ΣΥΣΤΗΜΑΤΑ Sikagard® ΓΙΑ ΠΟΛΛΑ ΧΡΟΝΙΑ

BUILDING TRUST



# ΔΩΣΤΕ ΑΞΙΑ ΣΤΗΝ ΠΕΡΙΟΥΣΙΑ ΣΑΣ!

Καλή φροντίδα του ακινήτου σας σημαίνει πολλά περισσότερα από τον τακτικό καθαρισμό του. Όπως φροντίζουμε με τακτική συντήρηση τα λοιπά περιουσιακά στοιχεία μας, π.χ. τα οχήματα, έτσι χρειάζεται να φροντίζουμε τα ακινήτά μας και τις κτιριακές κατασκευές εν γένει. Οι τοίχοι και τα δάπεδα στο σπίτι αποτελούν τη βασική συνιστώσα για την καλή κατάστασή του και διαμορφώνουν την άνεση του χώρου στον οποίο ζείτε, χαλαρώνετε και απολαμβάνετε στιγμές με οικογένεια και φίλους. **ΣΤΟ ΣΠΙΤΙ ΣΑΣ ΘΕΛΕΤΕ ΝΑ ΑΙΣΘΑΝΕΣΤΕ ΑΝΕΤΑ, ΕΥΧΑΡΙΣΤΑ, ΑΣΦΑΛΕΙΣ ΚΑΙ ΝΑ ΖΕΙΤΕ ΣΕ ΕΝΑ ΥΓΙΕΙΝΟ ΠΕΡΙΒΑΛΛΟΝ.** Μια κατοικία είναι συχνά η μεγαλύτερη επένδυση του ανθρώπου και αποτελεί το βασικό περιουσιακό στοιχείο που συνδέεται με τη μακροπρόθεσμη ασφάλεια της οικογένειάς του, ενώ μπορεί να αποτελεί επίσης και σημαντικό τμήμα του βιοπορισμού του μέσω ενοικίασης.

**Και εάν ετοιμάζεστε να διαθέσετε το ακίνητό σας στην αγορά προς πώληση;** Πλήθος ανεξάρτητων ερευνών έδειξε πως ένα καθαρό και καλά διατηρημένο ακίνητο διατίθεται σε 30% - 50% μικρότερο χρόνο, ενώ επιπλέον η τελική τιμή πώλησής του είναι τουλάχιστον 10% - 15% υψηλότερη. Η ολοκληρωμένη προστασία των κατασκευών με χρήση των συστημάτων της Sika® μπορεί να βελτιώσει την αισθητική τους και να ενισχύσει την αξία τους για πολλά χρόνια. Η Sika® έχει αναπτύξει συστήματα προστασίας όψεων, δαπέδων & στεγών κατασκευών, με αποδεδειγμένη μακροχρόνια απόδοση.

**ΟΛΟΚΛΗΡΩΜΕΝΗ ΠΡΟΣΤΑΣΙΑ SIKA® + ΕΥΚΟΛΟΣ ΚΑΘΑΡΙΣΜΟΣ = ΥΨΗΛΗ ΤΕΛΙΚΗ ΑΞΙΑ**

# ΠΕΡΙΕΧΟΜΕΝΑ

**4** ΣΚΟΝΗ & ΡΥΠΟΙ ΕΞΑΙΤΙΑΣ ΠΕΡΙΒΑΛΛΟΝΤΙΚΗΣ ΕΚΘΕΣΗΣ

---

**5** ΕΞΑΝΘΗΣΗ, ΑΛΑΤΑ & ΥΠΟΛΕΙΜΜΑΤΑ ΤΣΙΜΕΝΤΟΥ

---

**6** ΑΝΑΠΤΥΞΗ ΜΙΚΡΟΟΡΓΑΝΙΣΜΩΝ & ΒΛΑΣΤΗΣΗΣ

---

**7** ΤΕΧΝΟΛΟΓΙΑ ΥΔΡΟΦΟΒΙΚΟΥ ΕΜΠΟΤΙΣΜΟΥ

---

**9** ΥΔΡΟΦΟΒΙΚΟΣ ΕΜΠΟΤΙΣΜΟΣ ΓΙΑ ΟΨΕΙΣ ΚΑΤΑΣΚΕΥΩΝ

---

**12** ΥΔΡΟ-ΕΛΑΙΟΦΟΒΙΚΟΣ ΕΜΠΟΤΙΣΜΟΣ ΓΙΑ ΔΑΠΕΔΑ, ΟΨΕΙΣ & ΣΤΕΓΕΣ

---

**14** ΡΗΤΙΝΕΣ ΠΡΟΣΤΑΣΙΑΣ ΓΙΑ ΔΑΠΕΔΑ, ΟΨΕΙΣ & ΣΤΕΓΕΣ

---

**16** ΜΟΝΙΜΗ ΑΝΤΙΓΡΑΦΙΣΤΙΚΗ ΠΡΟΣΤΑΣΙΑ ΓΙΑ ΟΨΕΙΣ ΚΑΤΑΣΚΕΥΩΝ

---

# ΣΚΟΝΗ & ΡΥΠΟΙ ΕΞΑΙΤΙΑΣ ΠΕΡΙΒΑΛΛΟΝΤΙΚΗΣ ΕΚΘΕΣΗΣ

## Ο ΚΑΘΑΡΙΣΜΟΣ ΤΩΝ ΟΨΕΩΝ ΚΑΙ ΤΩΝ ΕΞΩΤΕΡΙΚΩΝ ΔΑΠΕΔΩΝ (ΑΥΛΕΣ, ΕΞΩΣΤΕΣ, Κ.Α.) ΕΝΟΣ ΑΚΙΝΗΤΟΥ ΔΕΝ ΕΙΝΑΙ ΜΟΝΟ ΑΙΣΘΗΤΙΚΟΣ !

Ένας καθαρός χώρος φαίνεται πιο ελκυστικός σε σχέση με έναν βρώμικο και παρέχει μια καλύτερη πρώτη εντύπωση - ομορφάζοντας το ακίνητο.

### ΚΑΛΑΙΣΘΗΣΙΑ

Γενικώς, οι κατασκευές είναι ελκυστικότερες, όταν είναι καθαρές και απαλλαγμένες από σκόνη, ρύπους, μικροοργανισμούς και βλάστηση (βρύα, κ.α.). Όλα τα παραπάνω καταστρέφουν τα πλέον ορατά και συχνά ευάλωτα τμήματα των κατασκευών, δηλαδή τις όψεις τους.

### ΠΡΟΣΤΑΣΙΑ

Ένας επιπλέον λόγος για τον καθαρισμό των όψεων μιας κατασκευής είναι η απομάκρυνση επιβλαβών και επιθετικών ατμοσφαιρικών ρύπων, όπως οξειδία του θείου και του νατρίου, αποτέλεσμα της όξινης βροχής και της κυκλοφοριακής ρύπανσης. Οι ρύποι αυτοί αποδεδειγμένα επιταχύνουν τον αποχρωματισμό, την αλλοίωση και τελικά την υποβάθμιση των υλικών κατασκευής των όψεων.

### ΑΠΟΔΟΣΗ

Επιπλέον, ο επιμελής καθαρισμός των όψεων αποκαλύπτει τους πόρους των υλικών κατασκευής τους, επιτρέποντας τη διάχυση των υδρατμών, ώστε να αποφεύγεται η συσσώρευση υγρασίας εντός τους. Από την άλλη πλευρά, η σκόνη και οι ρύποι φράζουν τους πόρους και τα τριχοειδή των δομικών υλικών, με αποτέλεσμα τη μειωμένη θερμομόνωση, την απώλεια θερμότητας, την εσωτερική συμπύκνωση και την υγρασία.

### ΑΣΦΑΛΕΙΑ

Τέλος, οι εξωτερικές οριζόντιες επιφάνειες των κατασκευών, όπως αυλές, βεράντες, μονοπάτια και γενικότερα δάπεδα πρέπει να καθαρίζονται επιμελώς, καθώς μπορεί να γίνουν ιδιαίτερα ολισθηρές και άρα επικίνδυνες, εξαιτίας των προαναφερθέντων ρύπων. Επομένως, για λόγους ασφαλείας συνιστάται ο συχνός καθαρισμός τους.

## ΕΠΟΜΕΝΩΣ, Ο ΣΧΟΛΑΣΤΙΚΟΣ ΚΑΘΑΡΙΣΜΟΣ ΤΩΝ ΟΨΕΩΝ ΚΑΙ ΤΩΝ ΕΞΩΤΕΡΙΚΩΝ ΔΑΠΕΔΩΝ ΕΙΝΑΙ ΟΥΣΙΩΔΟΥΣ ΣΗΜΑΣΙΑΣ.



# ΕΞΑΝΘΗΣΗ, ΑΛΑΤΑ & ΥΠΟΛΕΙΜΜΑΤΑ ΤΣΙΜΕΝΤΟΥ

**ΕΞΑΝΘΗΣΗ** ονομάζεται η συσσωρευμένη εναπόθεση κρυστάλλων αλάτων στην επιφάνεια μιας τοιχοποιίας ή κατασκευής από σκυρόδεμα, η οποία έχει συνήθως υπόλευκη απόχρωση.

Οι περισσότερες από αυτές τις εναποθέσεις ήταν κάποτε υδατοδιαλυτά άλατα, ποικίλας προέλευσης, τα οποία εναποτέθηκαν στην επιφάνεια του υποστρώματος, όταν το νερό που τις περιείχε εξατμίστηκε με φυσικό τρόπο. Μετά την εναπόθεση των αλάτων, δεν είναι δυνατή η φυσική τους απόπλυση με το νερό της βροχής.

**Έτσι, υποβαθμίζεται η εμφάνιση και ενδεχομένως, η λειτουργικότητα των κατασκευών.**



ΤΙ ΣΥΜΒΑΙΝΕΙ ΜΕ ΤΑ ΥΠΟΛΕΙΜΜΑΤΑ ΤΣΙΜΕΝΤΟΥ ΚΑΤΑ ΤΗ ΔΙΑΡΚΕΙΑ Η ΜΕΤΑ ΤΟ ΠΕΡΑΣ ΤΩΝ ΕΡΓΑΣΙΩΝ ΚΑΤΑΣΚΕΥΗΣ;

Οι εμφανείς οπτοπλινθοδομές ρυπαίνονται με υπολείμματα τσιμέντου, ιδιαίτερα κατά την κατασκευή ή την αρμολόγησή τους. Αυτό έχει ως αποτέλεσμα τη μη ελκυστική εμφάνιση και την ανάγκη για απομάκρυνση των υπολειμμάτων.

Ο συνήθης τρόπος αφαίρεσης των αποθέσεων αλάτων και των υπολειμμάτων τσιμέντου είναι με χρήση σκληρής βούρτσας και όξινων καθαριστικών. Στην συνέχεια, ξεπλένεται το υπόστρωμα με καθαρό νερό, υψηλής πίεσης κατά προτίμηση, ώστε να απομακρυνθούν τα όξινα υπολείμματα του καθαριστικού. Η προαναφερθείσα προετοιμασία του υποστρώματος είναι απαραίτητη πριν την εφαρμογή προϊόντος υδροφοβικού εμποτισμού με στόχο την αόρατη και μακροπρόθεσμη προστασία της ιδιοκτησίας σας έναντι εισροής υγρασίας και εξάνθησης.

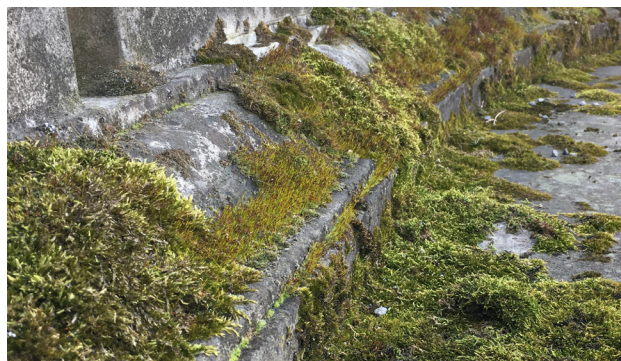


# ΑΝΑΠΤΥΞΗ ΜΙΚΡΟΟΡΓΑΝΙΣΜΩΝ & ΒΛΑΣΤΗΣΗΣ

**ΤΑ ΒΡΥΑ** αποτελούν χαμηλή βλάστηση, η οποία αναπτύσσεται απλώς με το νερό της βροχής. Για το λόγο αυτό συναντάται σε εκτεθειμένες, αλλά συνάμα σκιερές επιφάνειες, όπως στέγες και όψεις κατασκευών.

**Ποιος είναι λοιπόν ο καλύτερος τρόπος απομάκρυνσής τους;**

**ΤΑ ΒΡΥΑ** αναπτύσσονται περισσότερο σε υγρό, σκιερό περιβάλλον, επομένως ευδοκούν ως επί το πλείστον στη βόρεια πλευρά του ακινήτου σας ή κάτω από δέντρα. Η ανάπτυξη των βρύων δεν προκαλεί μόνο άσχημη εμφάνιση, αλλά παγιδεύει και διατηρεί νερό, σκόνη και ρύπους, τα οποία φθείρουν το κέλυφος της κατασκευής και την υποβαθμίζουν με την πάροδο



του χρόνου.

Η άλγη, κατά την ανάπτυξή της, φθείρει ελάχιστα τις στέγες, τις όψεις ή τα δάπεδα, επομένως η ανάγκη απομάκρυνσής της επιβάλλεται κυρίως για αισθητικούς λόγους. Η άλγη έχει την όψη στιγμάτων και υποβαθμίζει τη συνολική εμφάνιση και κατά συνέπεια την αξία της κατασκευής σας.

Ο καθαρισμός και η απομάκρυνση των βρύων και της άλγης μπορεί να πραγματοποιηθεί με χρήση βούρτσας ή υδροβολής. Ωστόσο, απαιτείται προσοχή, καθώς η υδροβολή υψηλής πίεσης μπορεί να φθείρει πλακίδια οροφής ή τους λίθους δαπέδων. Ο καθαρισμός επίσης μπορεί να πραγματοποιηθεί με χρήση καθαριστικών άλγης ή αραιωμένων οικιακών απορρυπαντικών, όμως πρέπει να ληφθούν σοβαρά υπόψη πιθανές βλάβες στη βλάστηση και το φυσικό περιβάλλον γύρω από την περιοχή του καθαρισμού.



# ΤΕΧΝΟΛΟΓΙΑ ΥΔΡΟΦΟΒΙΚΟΥ ΕΜΠΟΤΙΣΜΟΥ

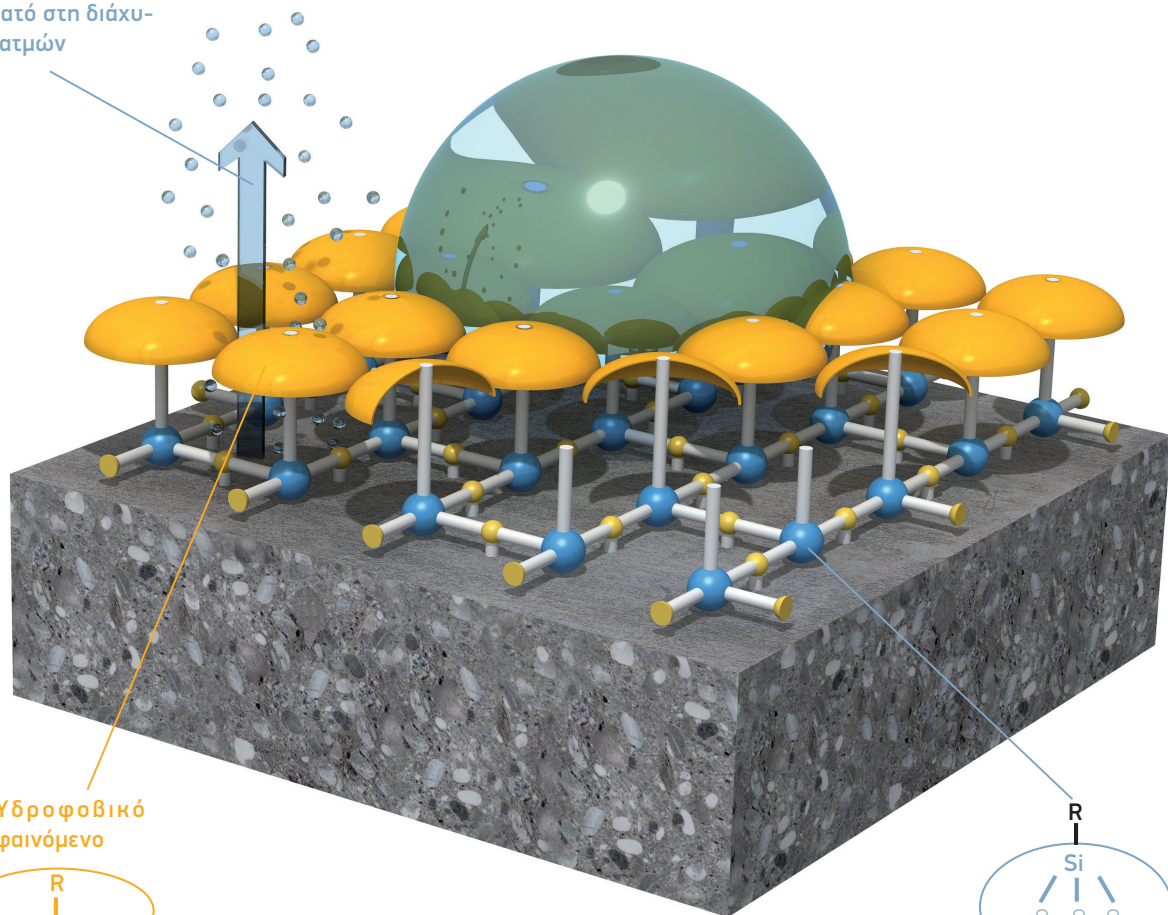
ΤΑ ΠΡΟΪΟΝΤΑ ΤΕΧΝΟΛΟΓΙΑΣ ΥΔΡΟΦΟΒΙΚΟΥ ΕΜΠΟΤΙΣΜΟΥ ΕΙΝΑΙ ΑΟΡΑΤΗΣ ΠΡΟΣΤΑΣΙΑΣ ΥΛΙΚΑ ΠΟΥ ΔΡΟΥΝ ΕΝΑΝΤΙ ΕΙΣΡΟΗΣ ΥΔΑΤΟΣ και εφαρμόζονται σε ανόργανα υποστρώματα, από τούβλο, πέτρα ή σκυρόδεμα. Χάρη στη μονο-μοριακή δομή τους διεισδύουν στο υπόστρωμα εμποτίζοντάς το σε βάθος, περιορίζοντας την αισθητική αλλοίωση της επιφάνειας στον ελάχιστο βαθμό.



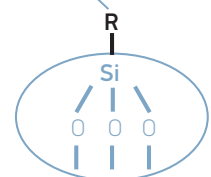
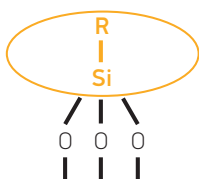
Σε αντίθεση με τον ξηρό υμένα (φιλμ) που δημιουργούν τα συστήματα βαφών προστασίας, τα προϊόντα υδροφοβικού εμποτισμού της Sika® διεισδύουν στους πόρους και τα τριχοειδή, δημιουργώντας ένα αόρατο, υδρόφοβο τείχος προστασίας.

Για το λόγο αυτό, η διάχυση υδρατμών συνεχίζει να υφίσταται και στις δύο διευθύνσεις (από και προς την κάθε πλευρά) χωρίς συσσώρευση υγρασίας εξαιτίας συμπύκνωσης.

Διαπερατό στη διάχυση υδρατμών



Υδροφοβικό φαινόμενο

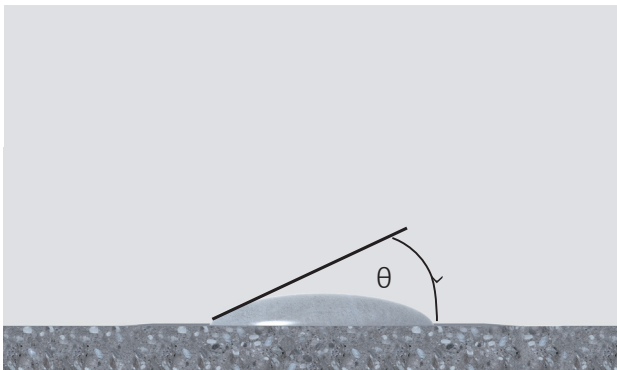


Ισχυρή πρόσφυση στο υπόστρωμα

# ΤΕΧΝΟΛΟΓΙΑ ΥΔΡΟΦΟΒΙΚΟΥ ΕΜΠΟΤΙΣΜΟΥ

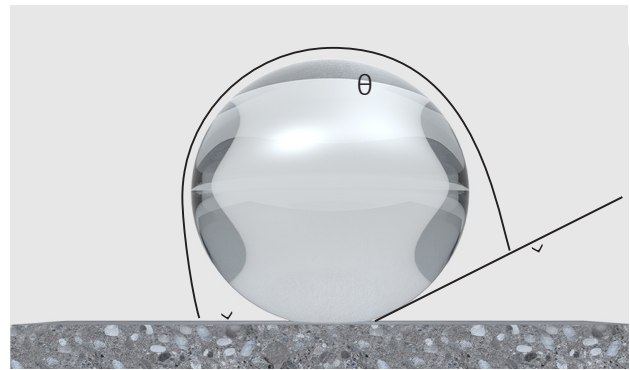
## ΥΔΡΟΦΟΒΙΚΟ ΦΑΙΝΟΜΕΝΟ

Η επιφανειακή τάση του ορυκτού υποστρώματος πριν την εφαρμογή υδροφοβικού παράγοντα εμποτισμού είναι υψηλότερη από την τάση του νερού σε υγρή μορφή. Συνεπώς, οι δυνάμεις έλξης από το υπόστρωμα στο νερό είναι μεγαλύτερες από τις εσωτερικές δυνάμεις εντός του μορίου του νερού. Αυτό έχει ως αποτέλεσμα την απορρόφηση του νερού από το υπόστρωμα.



Υδρόφιλο υλικό

$\theta \rightarrow 0^\circ$



Υδρόφοβο υλικό

$\theta \rightarrow 180^\circ$

## 5 ΛΟΓΟΙ ΓΙΑ ΝΑ ΧΡΗΣΙΜΟΠΟΙΗΣΕΤΕ ΠΡΟΪΟΝΤΑ ΥΔΡΟΦΟΒΙΚΟΥ ΕΜΠΟΤΙΣΜΟΥ

- Προστασία κατασκευής χωρίς αλλοίωση της εμφάνισής της
- Μείωση εξάνθησης & προσβολής από άλατα
- Αποτροπή ανάπτυξης μικροοργανισμών επιφανειακά (μούχλα, άλγη, βρύα, κ.α.)
- Αποτροπή επικάλυψης ρύπων (ατμοσφαιρικοί, στίγματα, κ.α.)
- Βελτίωση θερμομονωτικών ιδιοτήτων





# ΥΔΡΟΦΟΒΙΚΟΣ ΕΜΠΟΤΙΣΜΟΣ ΓΙΑ ΟΨΕΙΣ ΚΑΤΑΣΚΕΥΩΝ

Η ΑΠΟΔΟΣΗ ΤΗΣ ΤΕΧΝΟΛΟΓΙΑΣ ΥΔΡΟΦΟΒΙΚΟΥ ΕΜΠΟΤΙΣΜΟΥ ΤΗΣ ΣΕΙΡΑΣ Sikagard® ΕΧΕΙ ΕΠΙΒΕΒΑΙΩΘΕΙ σε ορισμένες από τις μεγαλύτερες κτιριακές κατασκευές παγκοσμίως. Η τεχνολογία αυτή προσαρμόστηκε στην ανάπτυξη εμπορικών προϊόντων, διαμορφώνοντας πλέον την εξής γκάμα:



## Sikagard®-703 W

Υδατικής βάσης υδροφοβικός εμποτισμός για προστασία όψεων



### Συσκευασίες

- Δοχείο 1 lt
- Δοχείο 5 lt
- Δοχείο 20 lt

### Βασικά πλεονεκτήματα:

- Βελτιώνει την αντοχή έναντι συλλογής ρύπων
- Περιορίζει την ανάπτυξη μούχλας και άλγεων
- Βελτιώνει τις θερμικές ιδιότητες
- Έτοιμο για χρήση
- Σιλοξανικής βάσης

### Κατάλληλα υποστρώματα:

- Πορώδη ορυκτά υποστρώματα κτιριακών κατασκευών:
- Σκυρόδεμα, τσιμεντοειδή κονιάματα
  - Τουβλοδομές και τοιχοποιίες
  - Φυσικοί & τεχνητοί λίθοι



## Sikagard®-700 S

Υδροφοβικός εμποτισμός για προστασία όψεων, βάσεως διαλύτου



### Συσκευασίες:

- Δοχεία 5 lt
- Δοχεία 20 lt

### Βασικά πλεονεκτήματα:

- Βελτιώνει την αντοχή έναντι συλλογής ρύπων
- Περιορίζει την ανάπτυξη μούχλας και άλγεων
- Έτοιμο για χρήση
- Σιλοξανικής βάσης

### Κατάλληλα υποστρώματα:

- Πορώδη ορυκτά υποστρώματα κτιριακών κατασκευών:
- Σκυρόδεμα, τσιμεντοειδή κονιάματα
  - Τούβλα και τοιχοποιίες
  - Φυσικοί & τεχνητοί λίθοι

# ΥΔΡΟΦΟΒΙΚΟΣ ΕΜΠΟΤΙΣΜΟΣ ΓΙΑ ΟΨΕΙΣ ΚΑΤΑΣΚΕΥΩΝ



## Sikagard®-730 Concrete Protect Plus

Υψηλής απόδοσης υδροφοβικός εμποτισμός σε μορφή κρέμας για προσόψεις, τοιχοποιίες & σκυρόδεμα



### Συσκευασία:

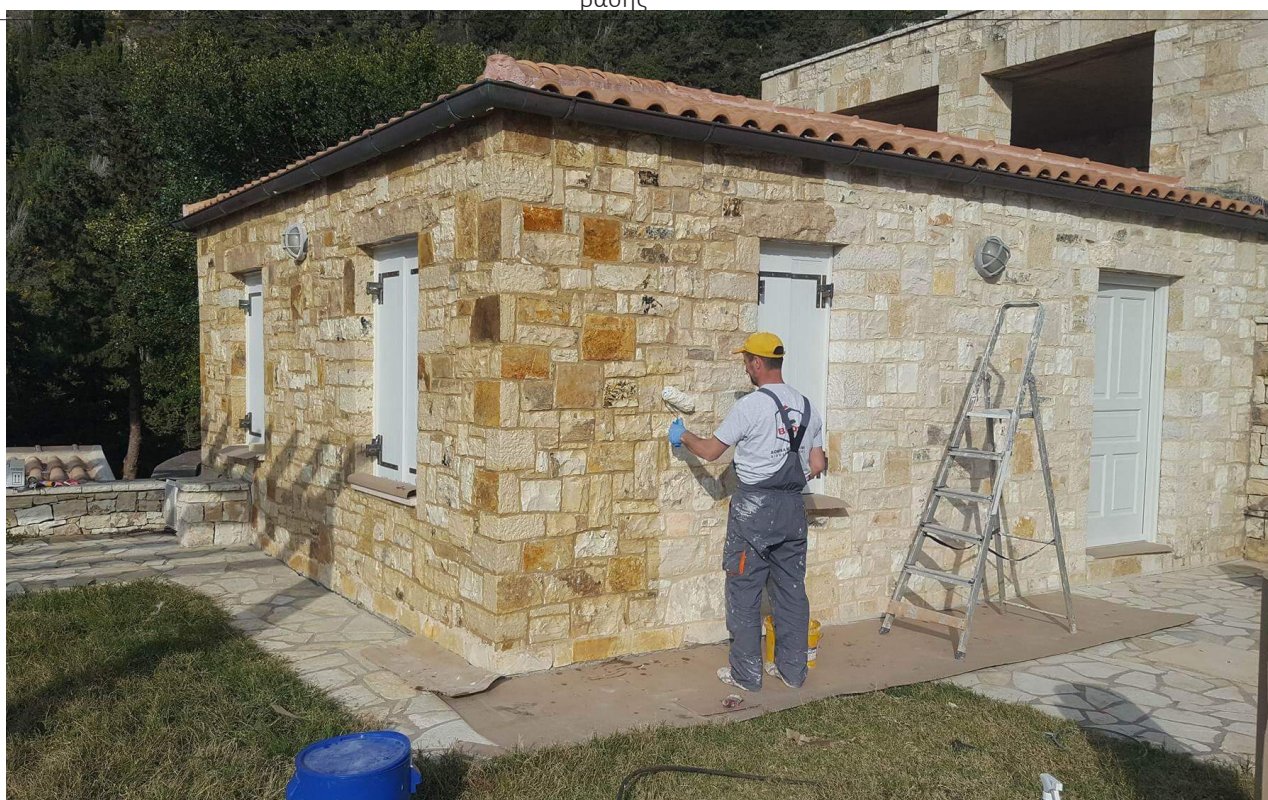
- Δοχείο 18 kg

### Βασικά πλεονεκτήματα:

- Μακροπρόθεσμη προστασία ενάντια σε διείσδυση νερού
- Μεγάλο βάθος διείσδυσης
- Καλή υδατοαπωθητικότητα
- Βελτιώνει την αντοχή έναντι απορρόφησης ρύπων
- Βελτιώνει τις θερμικές ιδιότητες
- Περιορίζει την ανάπτυξη μούχλας και άλγων
- Σε μορφή κρέμας, έτοιμο για χρήση
- Εύκολο στην εφαρμογή, σε 1 στρώση
- Σιλανικής/Σιλοξανικής βάσης

### Κατάλληλα υποστρώματα:

- Τουβλοδομές και τοιχοποιίες
- Φυσική και τεχνητή πέτρα
- Σκυρόδεμα & κονιάματα
- Τσιμεντοειδή επιχρίσματα



# ΥΔΡΟ-ΕΛΑΙΟΦΟΒΙΚΟΣ ΕΜΠΟΤΙΣΜΟΣ ΓΙΑ ΔΑΠΕΔΑ, ΟΨΕΙΣ & ΣΤΕΓΕΣ

**ΓΙΑ ΝΑ ΔΙΑΤΗΡΗΣΕΤΕ ΦΥΣΙΚΗ ΟΨΗ** σε επιφάνειες ορυκτής βάσης, εφαρμόστε

Sikagard®-790 All-in-One-Protect σε δάπεδα, όψεις και στέγες.



## Sikagard®-790 All-In-One Protect

Υδρο-ελαιοφοβικός εμποτισμός για προστασία μαρμάρων όλων των τύπων και γενικά δαπέδων, όψεων & στεγών ορυκτής βάσης από υγρούς ρύπους & λεκέδες, που διευκολύνει την απομάκρυνση graffiti



### Συσκευασίες:

- Δοχείο 1kg
- Δοχείο 5kg

### Βασικά πλεονεκτήματα:

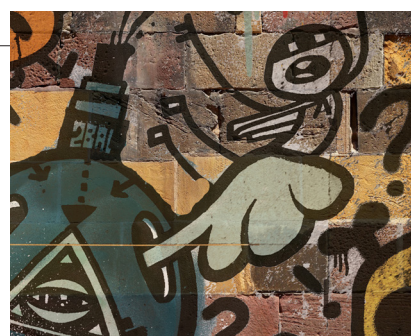
- Απωθητικό διείδυσης νερού, υγρών ρύπων & ελαίων
- Αποτροπή δημιουργίας λεκέδων
- Ευκολότερη απομάκρυνση graffiti
- Προϊόν βάσεως νερού / Φιλικό στο περιβάλλον

### Βιωσιμότητα / Περιβαλλοντικές πληροφορίες:

- Ταξινόμηση ΠΟΕ (VOC) σύμφωνα με GEV-Emicode EC1<sup>PLUS</sup>

### Κατάλληλα υποστρώματα:

- Μάρμαρο
- Φυσική & τεχνητή πέτρα
- Terracotta / Κεραμικά
- Τουβλοδομές & τοιχοποιίες
- Σκυρόδεμα & κονιάματα
- Επιχρίσματα (ανόργανα)



## ΥΔΡΟΦΟΒΙΚΟΣ ΚΑΙ ΕΛΑΙΟΦΟΒΙΚΟΣ ΕΜΠΟΤΙΣΜΟΣ

Κατάλληλο για εφαρμογή σε ορυκτά υποστρώματα ΟΛΩΝ των τύπων.

Το προϊόν αποτρέπει τη διείδυση υγρών ρύπων & ελαίων, χωρίς αλλαγή στην εμφάνιση.

# ΡΗΤΙΝΕΣ ΠΡΟΣΤΑΣΙΑΣ ΓΙΑ ΔΑΠΕΔΑ, ΟΨΕΙΣ & ΣΤΕΓΕΣ



## Sikagard®-905 W

Υδατικής βάσης ρητίνη προστασίας έναντι υγρασίας και αλάτων / επιφανειακός σταθεροποιητής υποστρώματος διά εμποτισμού



### Συσκευασίες:

- Δοχείο 2 lt

### Βασικά πλεονεκτήματα:

- Αποτρέπει την συγκέντρωση υγρασίας και την ανάπτυξη μούχλας και άλγεων
- Προστατεύει από εμφάνιση αλάτων
- Σταθεροποιεί αδύναμα και σαθρά υποστρώματα
- Μπορεί να επικαλυφθεί με βαφές ή ταπετσαρίες
- Ανθεκτικό σε υπεριώδη ακτινοβολία
- Προϊόν βάσεως νερού / Φιλικό στο περιβάλλον

### Κατάλληλα υποστρώματα:

- Κυβόλιθοι
- Φυσικοί & τεχνητοί λίθοι
- Σκυρόδεμα



## Sikagard®-907 W

Υδατικής βάσης ρητίνη προστασίας πορωδών υποστρωμάτων και σταθεροποιητής αρμολογήσεων άμμου



### Συσκευασίες:

- Δοχείο 5 lt

### Βασικά πλεονεκτήματα:

- Απωθητικό διείσδυσης νερού, υγρών ρύπων & ελαίων
- Αποτρέπει την ανάπτυξη μούχλας και άλγεων
- Προστατεύει από εμφάνιση αλάτων
- Σταθεροποιεί και σφραγίζει αδύναμες και σαθρές αρμολογήσεις άμμου
- Ανθεκτικό σε υπεριώδη ακτινοβολία και τις καιρικές επιδράσεις
- Προϊόν βάσεως νερού / Φιλικό στο περιβάλλον

### Κατάλληλα υποστρώματα:

- Κυβόλιθοι
- Φυσικά πετρώματα
- Σκυρόδεμα

# ΜΟΝΙΜΗ ΑΝΤΙΓΡΑΦΙΣΤΙΚΗ ΠΡΟΣΤΑΣΙΑ ΓΙΑ ΟΨΕΙΣ ΚΑΤΑΣΚΕΥΩΝ



## Sikagard®-850 Clear

Μόνιμη (μη θυσιαζόμενη), διαφανής προστατευτική επίστρωση ενάντια σε graffiti και επικόλληση αφισών



### Συσκευασίες:

- Δοχείο 5 kg
- Δοχείο 25 kg
- Βαρέλι 160 kg

Δείτε το βίντεο:



### Βασικά πλεονεκτήματα:

- Μόνιμη (μη θυσιαζόμενη) προστασία όψεων κατασκευών
- Έτοιμο προς χρήση: Ενός συστατικού – Δεν απαιτείται ανάμιξη- Ευκολία στην εφαρμογή (ρολό, βούρτσα ή airless)
- Αποτροπή επικόλλησης αφισών
- Δεν απαιτείται στρώση ανανέωσης μετά τη διαδικασία καθαρισμού της επιφάνειας, αντοχή σε πολλαπλούς-επαναλαμβανόμενους καθαρισμούς
- Δεν απαιτείται χημικός καθαρισμός για την απομάκρυνση των graffiti, μόνο κρύο νερό υπό χαμηλή πίεση (max 80 - 100 bar)
- Διαθέτει πολύ καλή αντοχή σε καιρικές επιδράσεις & υπεριώδη ακτινοβολία
- Βελτιώνει την αντοχή σε συλλογή ρύπων
- Ενισχύει και φωτίζει χρωματικά το υπόστρωμα

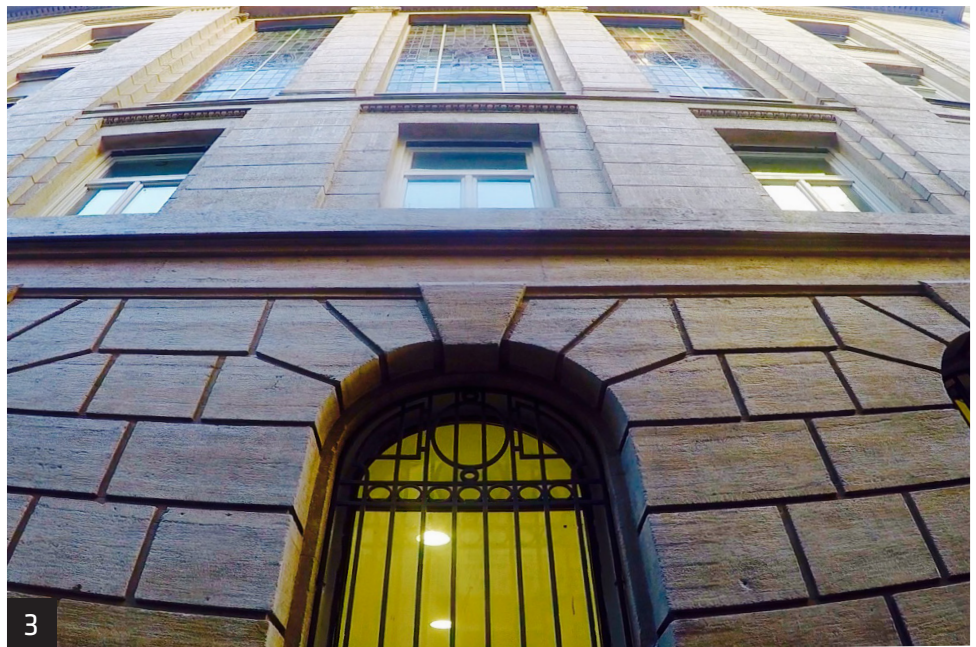
### Κατάλληλα υποστρώματα:

- Σκυρόδεμα (εμφανές, επιχρισμένο, βαμμένο)
- Τοιχοποιίες
- Ορυκτά υποστρώματα, όπως μάρμαρο ή πέτρα (με επεξεργασία ή μη με παράγοντα υδροφοβικού εμποτισμού)
- Μεταλλικά υποστρώματα (βαμμένα ή όχι)
- Ξύλινες επιφάνειες (επεξεργασμένες ή όχι)

### Εφαρμογή:

- Χρήση ενισχυτικού πρόσφυσης (αστάρι), Sikagard- 850 Primer ή Sikagard- 850 Activator, ανάλογα με τον τύπο του υποστρώματος

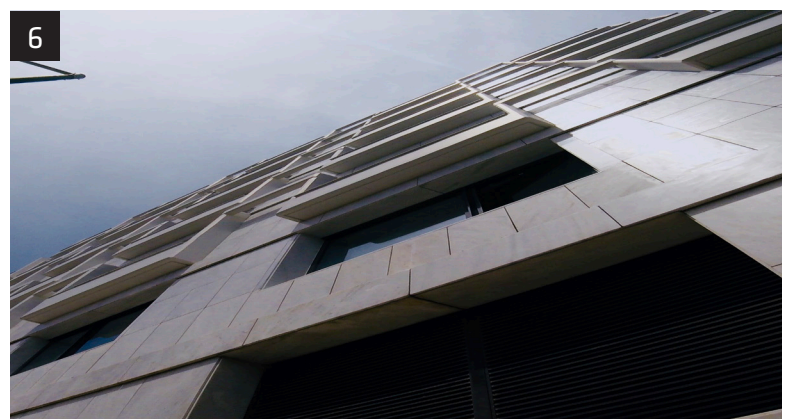
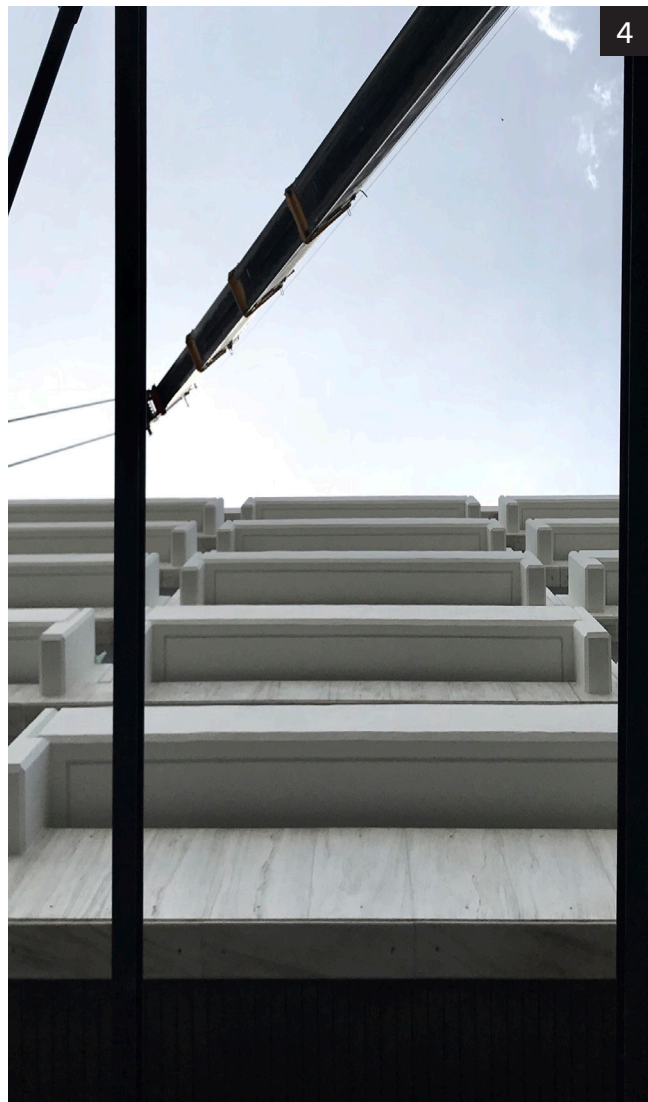
ΕΥΚΟΛΗ & ΜΟΝΙΜΗ ΛΥΣΗ  
ΓΙΑ ΟΛΕΣ ΤΙΣ ΕΠΙΦΑΝΕΙΕΣ!



1,2. Εφαρμογή σε πέτρινη οικία, Λακωνία | Sikagard®-730 Concrete Protect Plus

3. Ολοκληρωμένη προστασία πρόσοψης διατηρητέου κτιρίου, Αθήνα  
Σειρά προϊόντων Sikagard® | Sikagard®-730 Concrete Protect Plus, Sikagard®-907 W,  
Sikagard®-790 All-in-One Protect, Sikagard®-850 AG

4,5,6. Εφαρμογή σε πρόσοψη ξενοδοχείου, Αθήνα | Sikagard®-790 All-in-One Protect

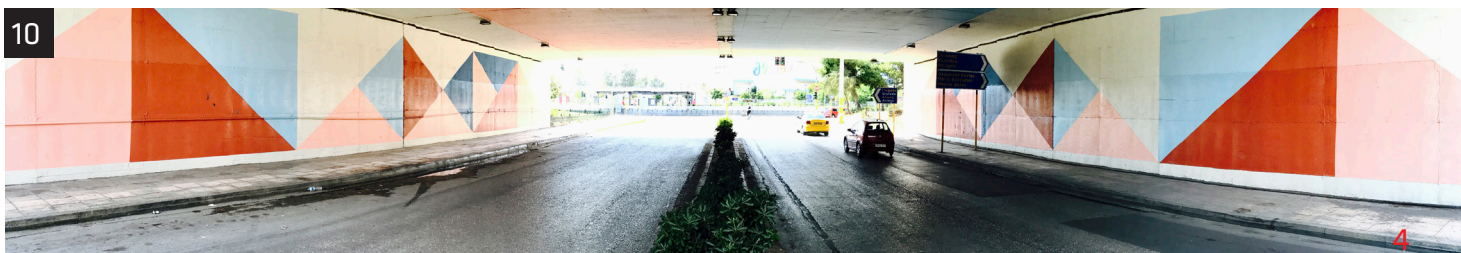




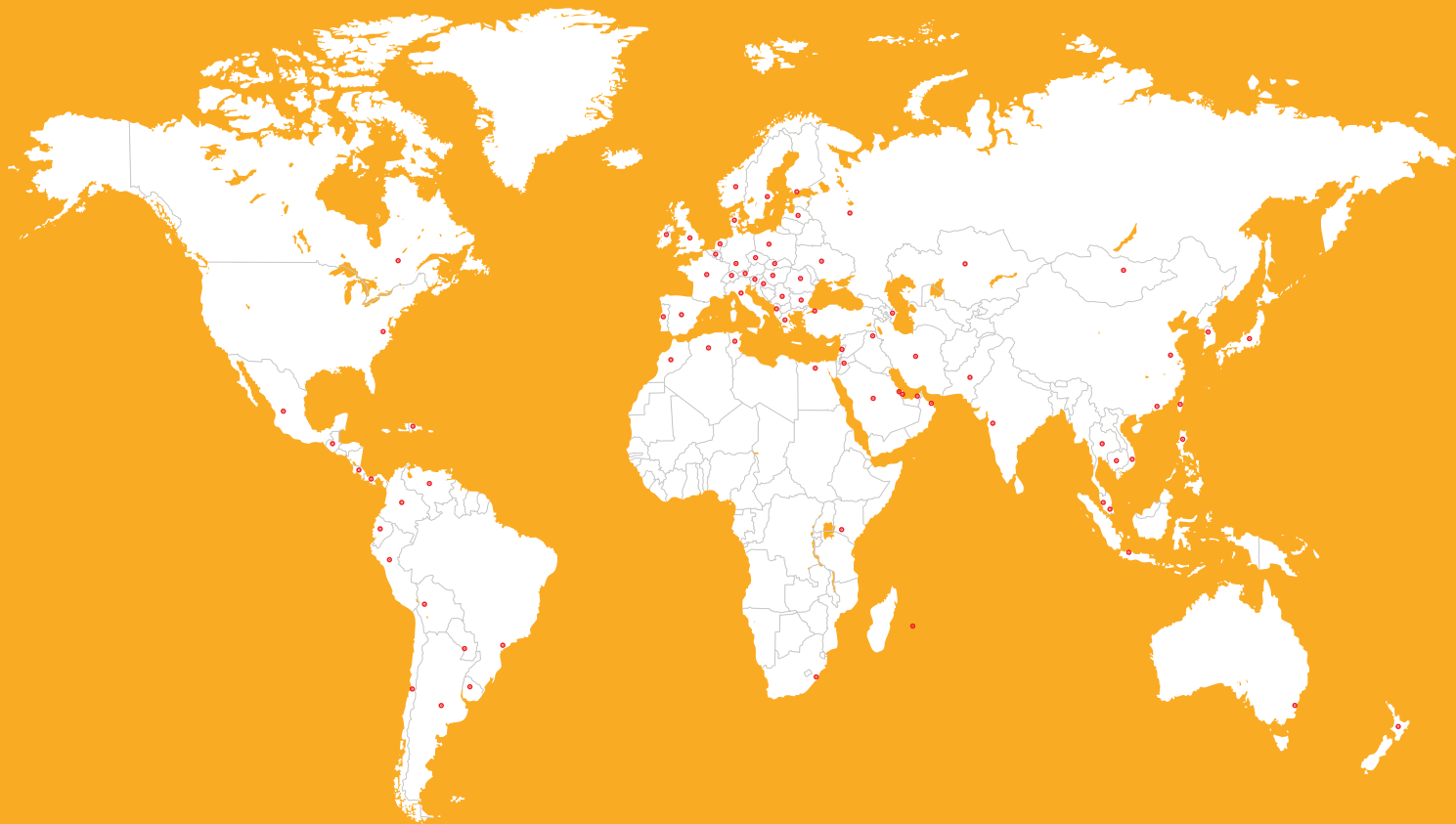
7,8,9. Εφαρμογές σε Μοναστήρι, Σαντορίνη | Sikagard®-905 W, Sikagard®-907 W

10. Υπόγεια διέλευση, Φάληρο Αττικής | Sikagard®-850 Clear

11,12. Προστασία ενάντια σε graffiti στον περιβάλλοντα χώρο της Αθηναϊκής Τριλογίας, Οφθαλματρείου & Ι.Ν. Αγίου Διονυσίου Αρεοπαγίτου | Sikagard®-850 Clear



# ΠΑΓΚΟΣΜΙΑ ΠΑΡΟΥΣΙΑ



## ΤΟΠΙΚΗ ΣΥΝΕΡΓΑΣΙΑ

### WE ARE SIKA

Η Sika είναι μια εξειδικευμένη εταιρεία χημικών με ηγετική θέση στην ανάπτυξη και παραγωγή συστημάτων και προϊόντων για τη συγκόλληση, σφράγιση, ενίσχυση και προστασία στην κατασκευή και τη βιομηχανία. Η σειρά προϊόντων της Sika περιλαμβάνει πρόσμικτα σκυροδέματος, κονιάματα, σφραγιστικά & συγκολλητικά, συστήματα δομητικών ενισχύσεων, βιομηχανικά & διακοσμητικά δάπεδα, καθώς και συστήματα υγραμόνωσης και στεγανοποίησης.

Ισχύουν οι πλέον πρόσφατοι Γενικοί Όροι Πώλησης. Παρακαλούμε συμβουλευτείτε το τρέχον Φύλλο Ιδιοτήτων Προϊόντος πριν από κάθε χρήση ή διαδικασία εφαρμογής.



**SIKA HELLAS ABEE**  
Πρωτομαγιάς 15  
145 68, Κρυονέρι  
Αττική, Ελλάδα

**ΕΠΙΚΟΙΝΩΝΙΑ**  
Τηλ.: +30 210 81 60 600  
E-mail: [info@gr.sika.com](mailto:info@gr.sika.com)  
[www.sika.gr](http://www.sika.gr)



**Τεχνική Εξυπηρέτηση**  
**801 - 700 - 7452**

**BUILDING TRUST**

