



SIKA AT WORK

Ξενοδοχείο 5* Porto Platanias Beach Luxury Selection, Πλατανιάς, Κρήτη

- Θερμομόνωση κτιριακού κελύφους: Σύστημα Sika ThermoCoat®
- Στεγανοποίηση: Sikalastic®-1K
- Επίστρωση & αρμολόγηση πλακιδίων: SikaCeram®
- Υγρομόνωση δώματος: Sikalastic®-612

ΞΕΝΟΔΟΧΕΙΟ PORTO PLATANIAS BEACH LUXURY SELECTION, ΚΡΗΤΗ



ΠΕΡΙΓΡΑΦΗ ΕΡΓΟΥ

Το παραθαλάσσιο ξενοδοχείο 5* Porto Platanias Beach Luxury Selection βρίσκεται στο θέρετρο του Πλατανιά, 10km δυτικά των Χανίων.

Το ξενοδοχείο ανακαινίστηκε πλήρως το 2019 και επανασχεδιάστηκε ως πολυτελές θέρετρο με κομψά δωμάτια και φροντισμένο περιβάλλον. Τα 93 διαθέσιμα δωμάτια του ξενοδοχείου είναι διαφόρων τύπων, όπως δίκλινα δωμάτια, μεζονέτες, οικογενειακά δωμάτια, σουίτες και σουίτες με κοινόχρηστη ή ιδιωτική πισίνα. Όλα τα δωμάτια διαθέτουν μπαλκόνι ή βεράντα με θέα στη θάλασσα, την πισίνα ή τον κήπο και πρόσβαση στην κεντρική, θερμαινόμενη κοινόχρηστη πισίνα.

Το 5* Porto Platanias Beach Luxury Collection διαθέτει άρτια εξοπλισμένο γυμναστήριο και αίθουσα παιχνιδιών. Με φιλική προσέγγιση προς τις οικογένειες, τα παιδιά μπορούν να διασκεδάσουν στις 2 μικρότερες πισίνες και την παιδική χαρά. Το κέντρο spa προσφέρει 2 αίθουσες περιποιήσεων, τουρκικό χαμάμ και γυμναστήριο. Στο εστιατόριο, το pool bar και το lobby bar του ξενοδοχείου, οι φιλοξενούμενοι μπορούν να απολαύσουν εδέσματα και ροφήματα της εκπληκτικής κρητικής κουζίνας.

ΑΠΑΙΤΗΣΕΙΣ ΕΡΓΟΥ

Η ανακαίνιση μίας ξενοδοχειακής μονάδας εκ φύσεως αποτελεί μία πολύπλοκη και απαιτητική διαδικασία. Η νέα σχεδιαστική προοπτική επιβάλλει δημιουργικότητα και φαντασία, αλλά και πολύ συχνά ριζική επαναθεώρηση της λειτουργικότητας της μονάδας, με προσανατολισμό σε ανέσεις, αισθητική, ευχρηστία, αλλά και διάρκεια ζωής και απαιτήσεις συντήρησης. Συνολικά, πρέπει να συνδυάζεται ο προϋπολογισμός του έργου, με την αισθητική θεώρηση και τη μακροπρόθεσμη λειτουργικότητα.

Για να ανακαινιστεί ριζικά μία ξενοδοχειακή μονάδα και να μετατραπεί σε πολυτελές συγκρότημα 93 κλινών, απαιτήθηκε πλειάδα προϊόντων για διάφορες κατασκευαστικές ανάγκες που προέκυψαν κατά την εφαρμογή της σχεδιαστικής σύλληψης στην πράξη.

Μία από τις βασικότερες απαιτήσεις ήταν η θερμομόνωση του κτιριακού κελύφους, για την οποία επιλέχθηκε εφαρμογή συστήματος εξωτερικής θερμομόνωσης. Επίσης απαιτήθηκαν συστήματα για επικόλληση πλακιδίων ποικίλων τύπων σε εσωτερικούς & εξωτερικούς χώρους, αλλά και προϊόντα για στεγανοποίηση και υγρομόνωση δωματίων.

ΛΥΣΗ SIKA

Για κάθε απαίτηση προτάθηκε και εφαρμόστηκε ένα προϊόν ή σύστημα Sika. Τα προϊόντα της Sika συνδυάζουν τη βέλτιστη αποδοτικότητα με την αισθητική, κάνοντας απτή με αρμονικό τρόπο τη σχεδιαστική σύλληψη. Πιο συγκεκριμένα:

Σύστημα εξωτερικής θερμομόνωσης: Η υιοθέτηση και η εφαρμογή του σωστού συστήματος θερμομόνωσης για ένα κτίριο μπορεί να οδηγήσει σε εξοικονόμηση ενέργειας 30% ή περισσότερο σε ό,τι αφορά στην κατανάλωση ενέργειας για θέρμανση ή ψύξη, ελαχιστοποιώντας τις απώλειες στην κατασκευή. Έτσι μειώνονται επίσης οι εκπομπές CO₂ στην ατμόσφαιρα και το φαινόμενο της αστικής νησίδας. Συνεπώς, η σωστή προσέγγιση του συστήματος θερμομόνωσης συνεπάγεται εξοικονόμηση ενέργειας & κόστους, αλλά και βελτιωμένες συνθήκες διαβίωσης και σεβασμό στο περιβάλλον.



Για την εξωτερική θερμομόνωση ολόκληρης της κτιριακής κατασκευής της ξενοδοχειακής μονάδας, εφαρμόστηκε το Σύστημα Εξωτερικής Θερμομόνωσης Sika ThermoCoat®. Το σύστημα Sika ThermoCoat® είναι ένα ολοκληρωμένο σύστημα, αποτελούμενο από προϊόντα υψηλής ποιότητας, τα οποία έχουν δοκιμαστεί για τη συμβατότητα και την ανθεκτικότητά τους. Το σύστημα Sika ThermoCoat® πληροί τις προδιαγραφές του Ευρωπαϊκού Οργανισμού Τεχνικών Εγκρίσεων - ΕΟΤΑ. Έχει ελεγχθεί σύμφωνα με τις κατευθυντήριες γραμμές της ETAG 004 (Ευρωπαϊκή Οδηγία Τεχνικής Έγκρισης), αποκτώντας Ευρωπαϊκή Τεχνική Έγκριση (ETA).



Το σύστημα αποτελείται από:

Sika ThermoCoat® Easy: Υψηλής απόδοσης, 1-συστατικού τσιμεντοειδές ινοπλισμένο κονιάμα για επικόλληση & επίχριση θερμομονωτικών πλακών

Sika ThermoCoat®-2 HS: Θερμομονωτικές πλάκες EPS, λευκές ή γραφίτη, με εξαιρετικές θερμομονωτικές ιδιότητες

Sika ThermoCoat®-4 HS: Υαλόπλεγμα με ανθεκτικότητα σε αλκάλια, για ενίσχυση βασικού κονιάματος του συστήματος

Sika ThermoCoat®-5 HS Primer: Αστάρι για ενίσχυση της πρόσφυσης του τελικού επιχρίσματος

Sika ThermoCoat®-5 HS: Έγχρωμο, ακρυλικό, υδατοαπωθητικό, διακοσμητικό, τελικό επίχρισμα, διαθέσιμο σε 3 κοκκομετρίες

Sika ThermoCoat® Accessories: Γκάμα βοηθητικών προϊόντων για εφαρμογή του συστήματος



Στεγανοποίηση, επικόλληση και αρμολόγηση πλακιδίων σε πισίνες:

Με στόχο τη διαμόρφωση μακροπρόθεσμα ανθεκτικής κατασκευής κολυμβητικών δεξαμενών και εφόσον για την τελική επένδυση της επιφάνειάς τους επιλέχθηκε επικόλληση πλακιδίων, υιοθετήθηκε το σύστημα Στεγανής Επικόλλησης Πλακιδίων Sika, το οποίο συνδυάζει στεγανοποιητικά, τσιμεντοειδούς βάσης κονιάματα της σειράς Sikalastic® με υψηλής ποιότητα κόλλα πλακιδίων κατηγορίας C2. Η στεγανοποίηση έλαβε χώρα με εφαρμογή του 1-συστατικού, εύκαμπτου, με ικανότητα γεφύρωσης ρωγμών, τσιμεντοειδούς βάσης στεγανοποιητικού κονιάματος Sikalastic®-1K. Το Sikalastic®-1K φέρει σήμανση CE και Δηλώσεις Επιδόσεων ως προστατευτική επίστρωση σκυροδέματος (σύμφωνα με EN 1504-2) και επιπλέον πιστοποίηση ως στεγανοποιητικό προϊόν για εξωτερικές εφαρμογές και χρήση σε πισίνες κάτω από κεραμικά πλακίδια (τάξης CMO1P σύμφωνα με EN 14891). Τα πλακίδια επικολλήθηκαν χρησιμοποιώντας την 1-συστατικού τσιμεντοειδή κόλλα πλακιδίων, τάξεως C2TES1, SikaCeram®-243 UltraFlex. Η SikaCeram®-243 UltraFlex είναι υψηλής απόδοσης κόλλα πλακιδίων, ελαστική και θιζοτροπική, με εκτεταμένο χρόνο εργασιμότητας και ισχυρή πρόσφυση στο υπόστρωμα.

Η αρμολόγηση των πλακιδίων της πισίνας έγινε με τον εποξειδικό αρμόστοκο **SikaCeram® EpoxyGrout**. Ο **SikaCeram® EpoxyGrout** είναι 2-συστατικών εποξειδικός αρμόστοκος, που περιέχει χαλαζιακά αδρανή και ειδικά πρόσμικτα, διαμορφώνει λεία τελική επιφάνεια και είναι ιδανικός για χώρους που πρέπει να παραμένουν απόλυτα καθαροί. Διαθέτει πολύ καλή αντοχή σε χημικά (π.χ. καθαριστικά πισίνας) και υψηλή σκληρότητα.



Στεγανοποίηση, επικόλληση & αρμολόγηση πλακιδίων σε εξωτερικούς χώρους, μπάνια και πλάκες μεγάλων διαστάσεων:

Το σύστημα **Στεγανής Επικόλλησης Πλακιδίων Sika** υιοθετήθηκε και για την επικόλληση πλακιδίων σε όλους τους εξωτερικούς, κοινόχρηστους και μη, χώρους του ξενοδοχείου, αλλά και σε μπάνια. Και οι δύο επιφάνειες καταπονούνται από συχνή επαφή με υγρά μέσα, συχνό και έντονο πλύσιμο, μόνιμες συνθήκες υγρασίας και συνεπώς υπήρχε απαίτηση για εφαρμογή συστήματος μακροπρόθεσμης ανθεκτικότητας. Έτσι εφαρμόστηκε σε βεράντες, μπαλκόνια και μπάνια το 1-συστατικού, εύκαμπτο, τσιμεντοειδές κονίαμα **Sikalastic®-1K**, ενώ τα πλακίδια επικολλήθηκαν χρησιμοποιώντας την 1-συστατικού τσιμεντοειδή κόλλα πλακιδίων, τάξεως C2TES1, **SikaCeram®-241 Flex**. Η **SikaCeram®-241 Flex** είναι υψηλής απόδοσης κόλλα πλακιδίων, ελαστική και θιξοτροπική, με εκτεταμένο χρόνο εργασιμότητας και ισχυρή πρόσφυση στο υπόστρωμα.



Η αρμολόγηση των δαπέδων πραγματοποιήθηκε με χρήση **SikaCeram® CleanGrout**. Ο **SikaCeram® CleanGrout** είναι υψηλής απόδοσης τσιμεντοειδής αρμόστοκος, ο οποίος αποτελείται από υψηλής αντοχής τσιμέντο, επιλεγμένα χαλαζιακά και πυριτικά και ειδικά πρόσθετα. Η εξελιγμένη τεχνολογία χρωστικών του **SikaCeram® CleanGrout's** επιτρέπει στο χρώμα να παραμένει φωτεινό και λαμπερό με την πάροδο του χρόνου, ενώ το υλικό επιπλέον διαθέτει ειδικές πιστοποιήσεις που εμποδίζουν την αναστολή της ανάπτυξης μούχλας και βακτηρίων στην επιφάνειά του.

Στεγανοποίηση, επικόλληση & αρμολόγηση πλακιδίων σε εσωτερικούς χώρους:

Για επικόλληση πλακιδίων σε όλες τις επιφάνειες εσωτερικών χώρων (δωμάτια, σουίτες, εστιατόριο, λόμπι) χρησιμοποιήθηκε η 1-συστατικού τσιμεντοειδής κόλλα πλακιδίων, τάξεως C2TE, **SikaCeram®-203 SuperBond**. Η **SikaCeram®-203 SuperBond** είναι ενισχυμένη απόδοσης κόλλα πλακιδίων, μειωμένης ολίσθησης, εκτεταμένου χρόνου εργασιμότητας, με επιλεγμένα αδρανή, ειδικά πρόσμικτα και πολυμερή.



Προετοιμασία επιφανειών εσωτερικών τοίχων πριν τη βαφή:

Επί των επιφανειών όλων των τοίχων εσωτερικών χώρων της μονάδας εφαρμόστηκε ο 1-συστατικού λεπτόκοκκος στόκος φινιρίσματος **SikaWall®-103 Parete**. Ο στόκος **SikaWall®-103 Parete** είναι υψηλής λευκότητας, εύκολος στην εφαρμογή και προσφέρει αντιμυκητική προστασία.



Η τελικά διαμορφούμενη επιφάνεια των τοίχων, μετά την εφαρμογή του **SikaWall®-103 Parete** γίνεται εντελώς λεία, διευκολύνοντας την επακόλουθη βαφή της.

Υγρομόνωση δώματος:

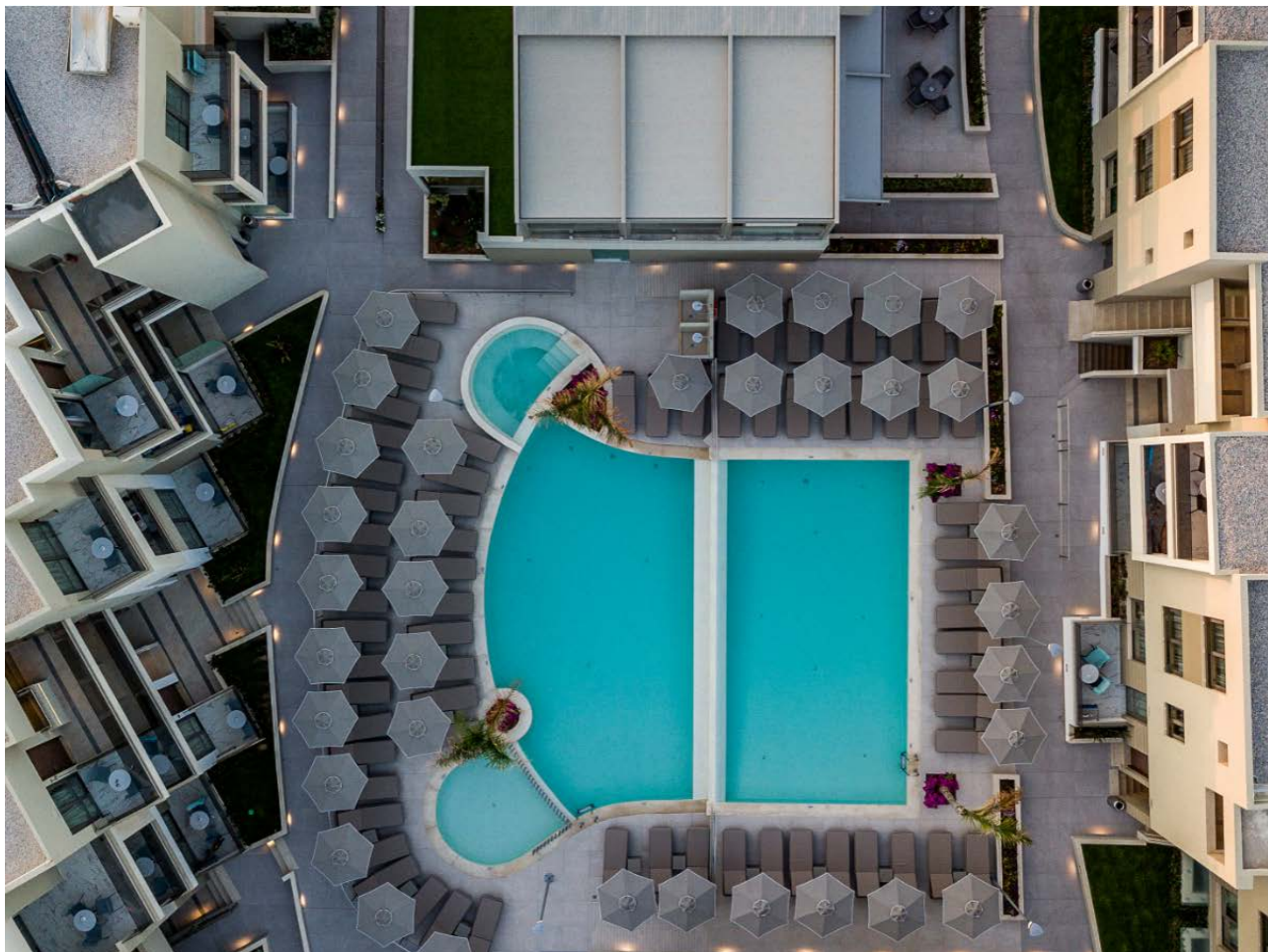
Το σύστημα υγρομόνωσης των δωματίων της κατασκευής έπρεπε να διαθέτει υψηλή αντοχή στην υπεριώδη ακτινοβολία και στις ατμοσφαιρικές χημικές ουσίες - κοινές καταπονήσεις στο νησιωτικό περιβάλλον της Ελλάδας. Επιπλέον, λόγω της αισθητικής της ίδιας της κατασκευής και της απαίτησης της εναρμόνισής της με τη γύρω περιοχή, η τελική απόχρωση της επιφάνειας των δωματίων έπρεπε να είναι υπέρλευκη. Ως εκ τούτου, η υγρομόνωση των δωματίων πραγματοποιήθηκε χρησιμοποιώντας την υγρή πολυουρεθανικής μεμβράνης **Sikalastic®-612**.

Η **Sikalastic®-612** είναι υγρή μεμβράνη πολυουρεθανικής βάσης, ψυχρής εφαρμογής, ενός συστατικού, με τεχνολογία ωρίμανσης που ενεργοποιείται από την υγρασία αλλά δεν επηρεάζεται από αυτή κατά τη διάρκεια της ωρίμανσης. Ωριμάζει σχηματίζοντας ανθεκτική μεμβράνη στεγανοποίησης χωρίς ραφές για εκτεθειμένες επιφάνειες δωματίων. Από τα κορυφαία χαρακτηριστικά της ξεχωρίζουν το ότι είναι διαπερατή από υδρατμούς, επιτρέπει στο υπόστρωμα να αναπνέει, είναι ελαστική, διατηρεί την ευκαμψία της ακόμη και σε χαμηλές θερμοκρασίες και φυσικά μπορεί να επαναβαφτεί, καθώς δεν απαιτείται απομάκρυνση της προηγούμενης στρώσης.



ΣΥΜΜΕΤΕΧΟΝΤΕΣ ΣΤΟ ΕΡΓΟ:

Ιδιοκτήτης: ΚΑΠΑΚΗΣ Α.Ξ.Ε.Τ.Ε. - ΞΕΝΟΔΟΧΕΙΑΚΕΣ ΕΠΙΧΕΙΡΗΣΕΙΣ
Εμπορικός συνεργάτης: EasyBuild IKE



Ισχύουν οι πλέον πρόσφατοι Γενικοί Όροι Πώλησης. Παρακαλούμε συμβουλευτείτε τα πλέον πρόσφατα Φύλλα Ιδιοτήτων Προϊόντος πριν από κάθε χρήση ή διαδικασία εφαρμογής.



Sika Hellas ABEE
Πρωτομαγιάς 15
145 68, Κρυονέρι
Αττική - Ελλάδα

Επικοινωνία
Τηλ.: +30 210 8160600
Fax: +30 210 8160606
www.sika.gr / sika@gr.sika.com

BUILDING TRUST

