



SIKA AT WORK

# Σύστημα δαπέδου σε κτίριο γραφείων - Κηφισιά, Αττική

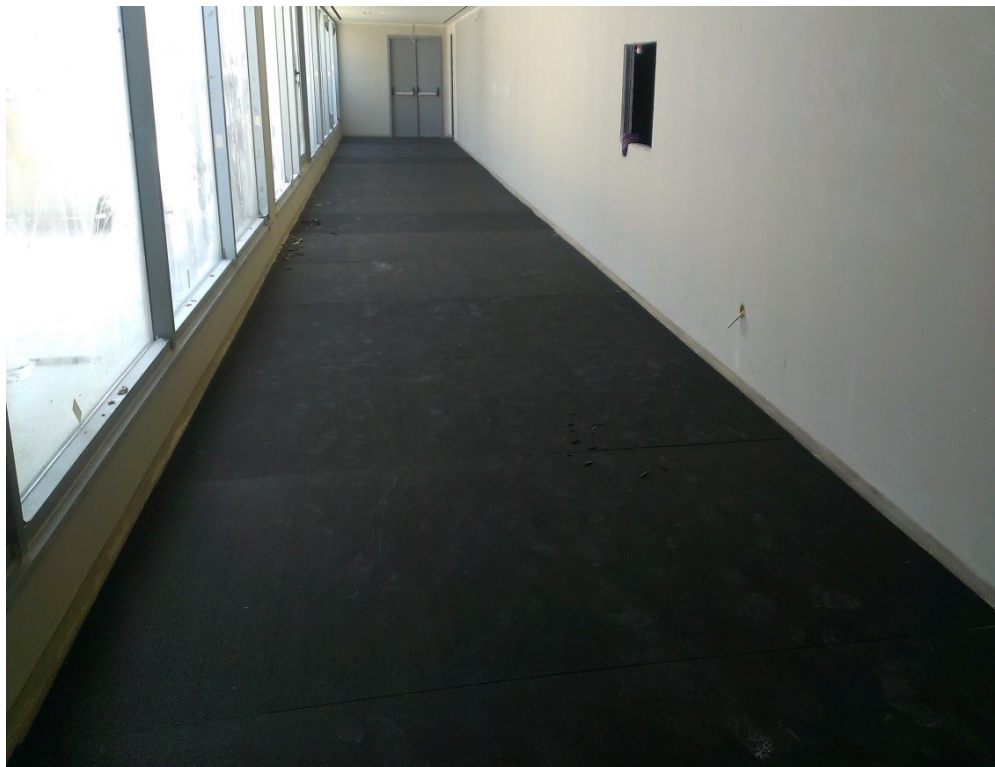
ΣΥΣΤΗΜΑ ΔΑΠΕΔΟΥ ΣΕ ΧΩΡΟ ΓΡΑΦΕΙΩΝ: Sika® ComfortFloor® Pro

ΣΥΣΤΗΜΑ ΔΑΠΕΔΟΥ ΥΠΟΓΕΙΩΝ ΑΠΟΘΗΚΕΥΤΙΚΩΝ ΧΩΡΩΝ: Sikafloor®-263 SL

BUILDING TRUST



# ΚΤΙΡΙΟ ΓΡΑΦΕΙΩΝ – ΣΥΣΤΗΜΑ SIKA® COMFORTFLOOR® PRO



## ΠΕΡΙΓΡΑΦΗ ΕΡΓΟΥ

Το έργο αφορά στην κατασκευή νέου βιοκλιματικού κτιρίου ιδιωτικής επιχείρησης, ο σχεδιασμός του οποίου είναι προσαρμοσμένος στην εκμετάλλευση των κλιματικών συνθηκών για κάλυψη μεγάλου μέρους των ενεργειακών αναγκών του με σκοπό τη μείωση της κατανάλωσης ενέργειας.

## ΑΠΑΙΤΗΣΕΙΣ ΕΦΑΡΜΟΓΗΣ

Στο χώρο των γραφείων, συνολικής επιφάνειας 500m<sup>2</sup> υπάρχει συστηματική κυκλοφορία πεζών καθ' όλη τη διάρκεια της ημέρας. Οι βασικές απαιτήσεις για το σύστημα του δαπέδου που θα εφαρμοζόταν στους χώρους αυτούς περιελάμβαναν:

- Άνεση στο βάδισμα
- Χαμηλή παραγωγή ήχου κατά το βάδισμα
- Απορρόφηση παραγόμενου θορύβου
- Αντοχή σε φθορά και κρούσεις
- Χαμηλές εκπομπές πτητικών ουσιών
- Ευκολία καθαρισμού
- Σύστημα χωρίς αρμούς

## Η ΛΥΣΗ ΤΗΣ SIKA

Για το δάπεδο επιλέχθηκε το σύστημα **Sika® ComfortFloor® Pro**, καθώς τα κριτήρια επιλογής και οι απαιτήσεις του έργου ήταν ουσιαστικά ταυτόσημα με τα χαρακτηριστικά και τα πλεονεκτήματα του συστήματος.

## ΔΙΑΔΙΚΑΣΙΑ ΕΦΑΡΜΟΓΗΣ

Αρχικά εφαρμόστηκε το εποξειδικό αστάρι 2-συστατικών **Sikafloor®-161** για τη σφράγιση του πορώδους της επιφάνειας. Ακολούθησε εφαρμογή της συγκολλητικής στρώσης **Sikafloor® Comfort® Adhesive** πάνω στην οποία επικολλήθηκε ο ελαστικός αντικραδαστικός τάπητας **Sikafloor® Comfort® Regupol 6015H**. Για τη σφράγιση των πόρων του τάπητα χρησιμοποιήθηκε η 2-συστατικών, πολουρεθανικής βάσης στρώση **Sikafloor® Comfort® Porefiller**. Ακολούθησε η εφαρμογή του αυτοεπιπεδούμενου, πολουρεθανικής βάσης δαπέδου **Sikafloor®-330** σε χρώμα ανοιχτό γκρι. Το σύστημα ολοκληρώθηκε με την εφαρμογή έγχρωμης, ματ στρώσης επιφανειακής προστασίας πολουρεθανικής βάσης και χαμηλών εκπομπών πτητικών, **Sikafloor®-305 W**.

## ΆΛΛΕΣ ΛΥΣΕΙΣ SIKA ΣΤΟ ΕΡΓΟ

Στο κτίριο εφαρμόστηκε επίσης και σύστημα αυτοεπιπεδούμενου εποξειδικού δαπέδου **Sikafloor®-263 SL** στον υπόγειο αποθηκευτικό χώρο.

## ΣΥΜΜΕΤΕΧΟΝΤΕΣ ΣΤΟ ΕΡΓΟ:

Γενικός Εργολάβος: **ΑΚΤΩΡ ΑΤΕ**

Συnergείο Εφαρμογής: **ΚΟΧΥΛΑΣ ΝΙΚ. & ΣΙΑ Ο.Ε.**

Ισχύουν οι πιο πρόσφατοι Γενικοί Όροι Πώλησης.

Παρακαλούμε συμβουλευτείτε το τρέχον Φύλλο Ιδιοτήτων Προϊόντος πριν από κάθε χρήση ή διαδικασία εφαρμογής.

