



SIKA AT WORK

Ηλεκτροστατικά αγώγιμο δάπεδο
στο χώρο εργαστηρίων της
R.G.C.C. Ε.Π.Ε., Φλώρινα, Ελλάδα

ΗΛΕΚΤΡΟΣΤΑΤΙΚΑ ΑΓΩΓΙΜΟ ΣΥΣΤΗΜΑ ΔΑΠΕΔΟΥ: Sikafloor® MultiDur® ES-31 ECF

BUILDING TRUST



ΕΡΓΑΣΤΗΡΙΑ R.G.C.C., ΗΛΕΚΤΡΟΣΤΑΤΙΚΑ ΑΓΩΓΙΜΟ ΣΥΣΤΗΜΑ ΔΑΠΕΔΟΥ



ΠΕΡΙΓΡΑΦΗ ΕΡΓΟΥ

Ο Όμιλος R.G.C.C. (Ερευνητικό Κέντρο Γενετικού Καρκίνου) είναι ένας παγκόσμιος οργανισμός που συνεργάζεται με τα υποκαταστήματα και διανομείς για την παροχή υπηρεσιών ιατρικής φύσεως σε παγκόσμια κλίμακα. Η εταιρεία είναι ένας πρωτοπόρος και καινοτόμος οργανισμός που δραστηριοποιείται στους τομείς της ιατρικής γενετικής και ειδικότερα της γενετικής του καρκίνου, της χημειοαναισθησίας και της χημειοαντίστασης, καθώς και της Έρευνας και Ανάπτυξης στο πλαίσιο της φαρμακευτικής βιομηχανίας μέσω του κεντρικού εργαστηρίου R.G.C.C. Pharma Ltd. Κύρια μέριμνα του Ομίλου R.G.C.C. αποτελεί η ευημερία των καρκινοπαθών που αναζητούν ιδανικές, εξατομικευμένες και ολοκληρωμένες θεραπείες και η διασφάλιση ότι οι κλινικοί γιατροί έχουν πρόσβαση στις πιο σύγχρονες πληροφορίες που μπορούν να ωφελήσουν τους ασθενείς τους. Η εταιρεία R.G.C.C. Ltd διαθέτει τις πλέον σύγχρονες εγκαταστάσεις για διεξαγωγή σχεδόν όλων των γονιδιωματικών ελέγχων. Οι περισσότεροι από αυτούς εκτελούνται εσωτερικά με εξαιρετικά εξελιγμένο εξοπλισμό. Στην γκάμα των ελέγχων συγκαταλέγονται η ανάλυση νουκλεϊνικών οξέων (DNA / RNA), η κυτταρογενετική, η μεταγραφική και η επιγενετική. Οι εργαστηριακές εγκαταστάσεις του R.G.C.C Ltd μπορούν να προσφέρουν υπηρεσίες έρευνας και ανάπτυξης καθώς και επιχειρηματικό σχεδιασμό για τη βιομηχανία φαρμάκων Μικρών – Μεσαίων Επιχειρήσεων με συγκεκριμένα και αυστηρά χρονικά όρια και ελέγχους.

Τα κεντρικά γραφεία της εταιρείας βρίσκονται στην Ελβετία.

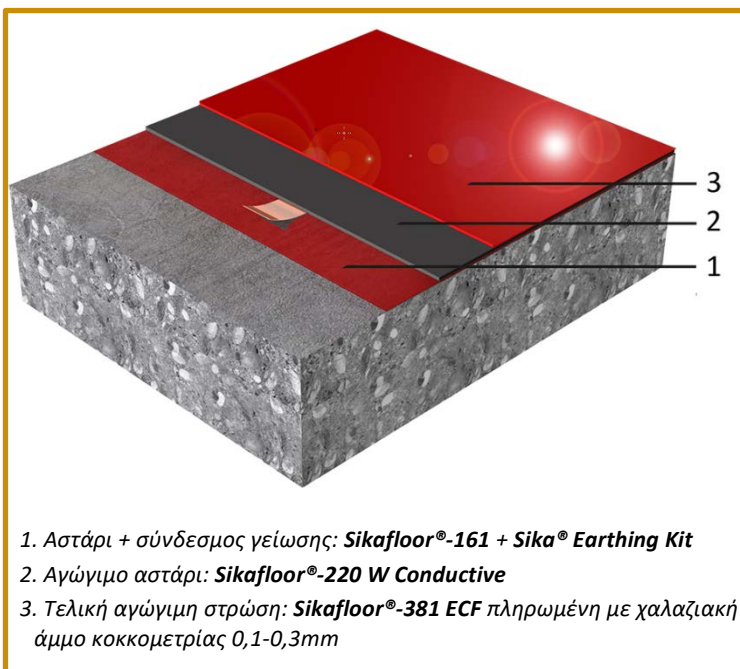
ΑΠΑΙΤΗΣΕΙΣ ΕΡΓΟΥ

Ο Όμιλος R.G.C.C. προσφέρει μια σειρά εξατομικευμένων εξετάσεων από εργαστήριο μοριακής ογκολογίας παγκόσμιας κλάσης με έδρα στη Βόρεια Ελλάδα. Τα ολοκαίνουργια εργαστήρια στη Βόρεια Ελλάδα (βιομηχανική περιοχή της Φλώρινας) είναι εξοπλισμένα με τον πιο σύγχρονο και τεχνολογικά προηγμένο εξοπλισμό. Στις εργαστηριακές εγκαταστάσεις του R.C.G.G. στη Φλώρινα μπορούν να προσδιοριστούν εξατομικευμένες θεραπείες καρκίνου και να γίνει ταυτοποίηση κατάλληλων θεραπειών που μπορεί να λειτουργούν καλύτερα για το άτομο με καρκίνο μέσω δοκιμών χημειοευαισθησίας. Ο έλεγχος χημειοευαισθησίας περιλαμβάνει τη δοκιμή των καρκινικών κυττάρων ενός ατόμου στο εργαστήριο για να δει ποια φάρμακα και ποιες φυσικές ουσίες επιδεικνύουν την καλύτερη ανταπόκριση παρέχοντας πληροφορίες και καθοδήγηση σχετικά με τις βέλτιστα κατάλληλες θεραπείες για το άτομο στην κλινική πράξη. Στις περιοχές όπου εμπλέκονται ηλεκτρονικά εξαρτήματα ή πτητικές χημικές ουσίες, ο στατικός ηλεκτρισμός μπορεί να έχει ως αποτέλεσμα σημαντικές ζημιές, τραυματισμούς και οικονομικές απώλειες. Όλα τα ενεργά ηλεκτρονικά εξαρτήματα και εξοπλισμός, π.χ. τα μικρο-τσιπ, τα ολοκληρωμένα κυκλώματα και τα μηχανήματα είναι ευαίσθητα στις ηλεκτροστατικές εκκενώσεις (επίσης γνωστές ως γεγονότα ESD). Ακόμη και όταν περιοχές και άτομα είναι εξοπλισμένα για να χειρίζονται τέτοιες συσκευές που είναι ευαίσθητες σε στατικό ηλεκτρισμό, μπορεί να συμβεί ακούσια επαφή και ζημιά. Ως εκ τούτου, υπήρξε απαίτηση για εφαρμογή ηλεκτροστατικά αγώγιμου συστήματος δαπέδου, το οποίο θα διασφάλιζε την απρόσκοπτη λειτουργία και την ακρίβεια ενός τέτοιου σχολαστικού ιατρικού ελέγχου, αφού το αποτέλεσμα των ελέγχων είναι κρίσιμο για τον κάθε ασθενή.

ΛΥΣΗ SIKA

Η Sika διαθέτει στην γκάμα συστημάτων δαπέδων της συστήματα τύπου **Sikafloor® ESD** (Ηλεκτροστατικής εκκένωσης), **DIF** (Ηλεκτροστατικά αγωγή) και **ECF** (Ηλεκτρικά αγωγή) τα οποία μπορούν να διασφαλίσουν και να εγγυηθούν τις διαδικασίες σε έναν χώρο τέτοιων απαιτήσεων. Τα συστήματα αυτά μπορούν να σχεδιαστούν έτσι ώστε να κατασκευαστεί ένα δάπεδο προσαρμοσμένο στις ανάγκες της εκάστοτε περίπτωσης. Τα ηλεκτρικά αγωγή συστήματα δαπέδων (ECF) (π.χ. σύμφωνα με DIN EN 1081) είναι δάπεδα με αντίσταση γείωσης < 1,0 x 10⁸ ohms.

Στο δάπεδο επιφάνειας 1.800 m² στο χώρο του εργαστηρίου εφαρμόστηκε το σύστημα **Sikafloor® MultiDur ES-31 ECF**. Το **Sikafloor® MultiDur ES-31 ECF** είναι 2-συστατικών, ηλεκτροστατικά αγωγή, αυτοεπιπεδούμενο, έγχρωμο, εποξειδικό σύστημα δαπέδων, υψηλής χημικής αντοχής, με ηλεκτροστατικά αγωγή τελική στρώση καταπόνησης. Εκτός των άλλων χαρακτηριστικών του, διαθέτει ιδιαίτερα υψηλές μηχανικές αντοχές, είναι αδιαπέραστο από υγρά και είναι ανθεκτικό σε απότριψη.



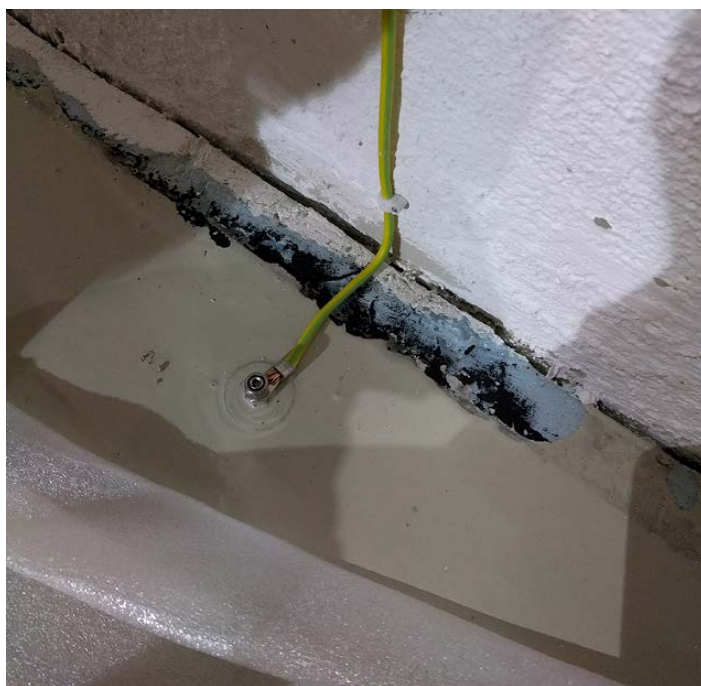
Τα επί μέρους προϊόντα του συστήματος φέρουν Δήλωση Επιδόσεων σύμφωνα με EN 13813 & EN 1504-2, καθώς επίσης και πιστοποιητικό χαμηλών εκπομπών σωματιδίων (ISO 14644-1, Τάξη 4) και είναι ανθεκτικά σε σπινθήρες σύμφωνα με UFGS-09 97 23.

ΔΙΑΤΑΞΗ ΣΥΣΤΗΜΑΤΟΣ

Επί της υφιστάμενης πλάκας σκυροδέματος διαστρώθηκε **Sikaplan® WP Floor Sheet** ως φράγμα ελέγχου υδρατμών. Επί της στρώσης του **Sikaplan® WP Floor Sheet** έγινε έγχυση βιομηχανικού δαπέδου σκυροδέματος και έγινε επίταση και ενσωμάτωση στο δάπεδο του έγχρωμο, τιμμεντοειδούς βάσης, επιφανειακού σκληρυντή δαπέδων **Sikafloor®-3 QuartzTop**. Ακολούθως διαμορφώθηκαν αρμοί και τηρήθηκε ο απαιτούμενος χρόνος αναμονής μέχρι το μετρούμενο ποσοστό της περιεχόμενης υγρασίας σκυροδέματος να είναι < 4% μ.κ.β.



Εν συνέχεια εφαρμόστηκε το 2-συστατικών εποξειδικό ασάρι **Sikafloor®-161** και τοποθετήθηκαν οι σύνδεσμοι γείωσης **Sika® Earthing Kit**, βάσει προδιαγραφών και απαιτήσεων του χώρου. Ακολούθησε εφαρμογή του αγωγμού ασταριού **Sikafloor®-220 W Conductive** και το σύστημα ολοκληρώθηκε με εφαρμογή αγωγμού τελικής στρώσης καταπόνησης **Sikafloor®-381 ECF** πληρωμένης με χαλαζιακή άμμο κοκκομετρίας 0,1-0,3mm.





Ισχύουν οι πλέον πρόσφατοι Γενικοί Όροι Πώλησης. Παρακαλούμε συμβουλευτείτε τα πλέον πρόσφατα Φύλλα Ιδιοτήτων Προϊόντος πριν από κάθε χρήση ή διαδικασία εφαρμογής.

Sika Hellas ABEE
Πρωτομαγιάς 15
145 68, Κρυονέρι
Ελλάδα

Επικοινωνία

Τηλ.: +30 210 8160600
Fax: +30 210 8160606
www.sika.gr / sika@gr.sika.com

BUILDING TRUST

